



Schweizerische Eidgenossenschaft  
Confédération suisse  
Confederazione Svizzera  
Confederaziun svizra

Eidgenössisches Departement für Umwelt, Verkehr,  
Energie und Kommunikation UVEK

**Bundesamt für Strassen ASTRA**  
Abteilung Strassennetze



# Korridorstudie N23

Mittwoch 18. Dezember 2024

# Willkommen zum Dritten Forum!



# Inhalt

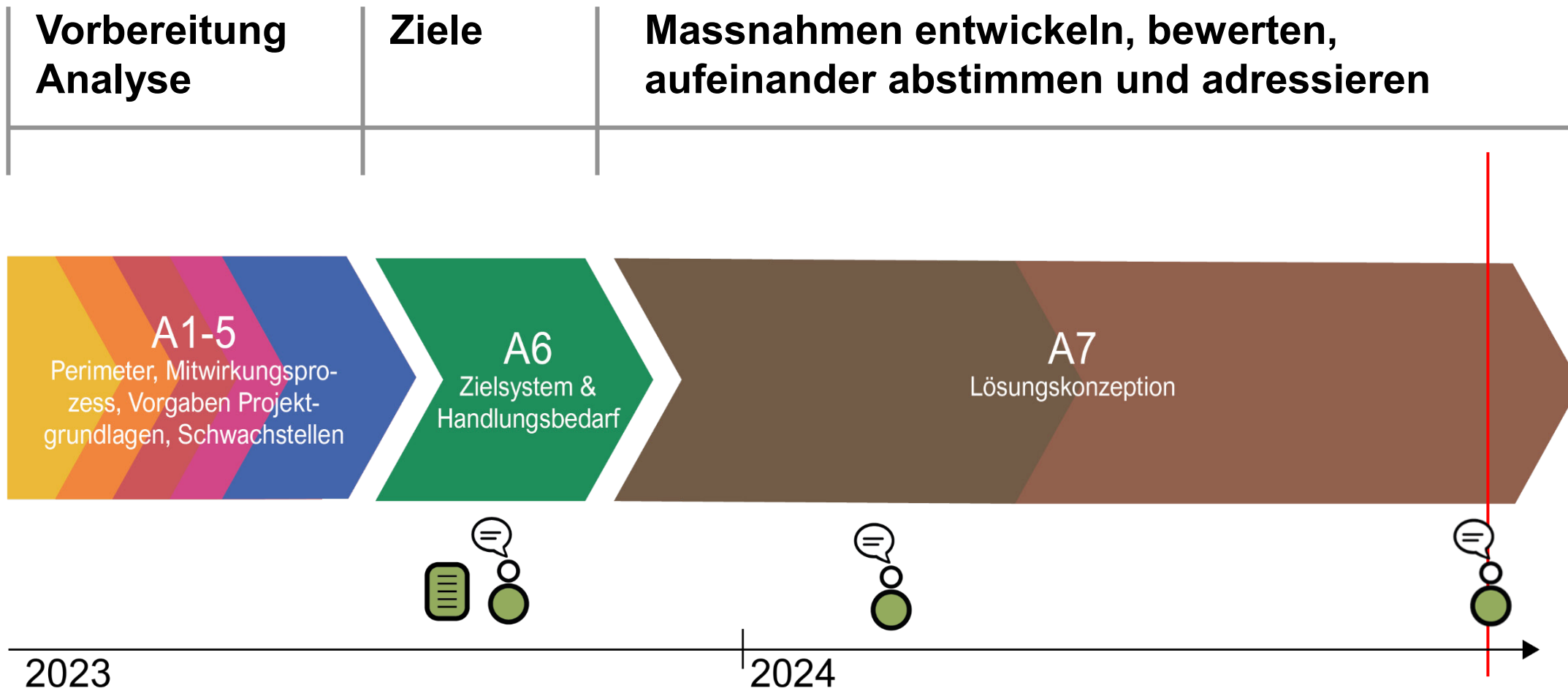
1. Begrüssung
2. Einbettung und Ablauf Korridorstudie
3. Ergebnis der Korridorstudie N23
4. Fazit und weiteres Vorgehen

## Fragen

6. Ausblick und Abschluss



# Ablauf Korridorstudie





# Schwachstellen



**Überlastung** zur Spitzenzeit (Knotenbereiche, Ortsdurchfahrten),  
Unfallschwerpunkte an verschiedenen Knoten

---



ÖV-Erschliessung im Korridor sehr gut, **lange Reisezeiten ausserhalb der Stammstrecke**

---



**Unzureichende Querungen** und **Netzlücken** entlang des gesamten Korridors

---



**Lärmbelastung im Siedlungsgebiet**, teilweise Beeinträchtigung geschützter Ortsbilder

---



**Landschaftliche Trennwirkung**, Wildtierkorridore beeinträchtigt

---



# Ziele und Handlungsbedarf



**Leistungsfähigkeit MIV sicherstellen / Erhöhung Verkehrssicherheit**  
Stausituationen im Siedlungsgebiet, ungenügende Knotenkapazitäten, hohe Unfallzahlen an Knoten, Konflikte mit landwirtschaftlichen Verkehr

---



**ÖV-Anteile am Modal-Split erhöhen**  
**Reduktion Umsteigevorgänge / Reisezeiten** abseits der Hauptstrecke

---



**Attraktivität Fuss- und Veloverkehr verbessern:** Aufenthaltsqualität, Querungsmöglichkeiten, durchgehendes Netz, **Verkehrssicherheit**,

---



**Wohnlichkeit und Lärmbelastung verbessern, Arbeitsplatzentwicklung und Erreichbarkeit Entwicklungsschwerpunkte sicherstellen**  
Orts-/Landschaftsbilder schützen

---



**Ökologische Trennwirkung reduzieren**



# Variantenspektrum

## Lösungsvariante Maximal

### (Sehr) langfristige Massnahmen

+ Diverse flankierende und ergänzende Massnahmen aus den Bereichen Verkehr, Raumordnung und Umwelt

## Lösungsvariante Basis

### Kurzfristige Massnahmen

Massnahmen im Rahmen Unterhaltskonzept und kleine Ausführungsprojekte

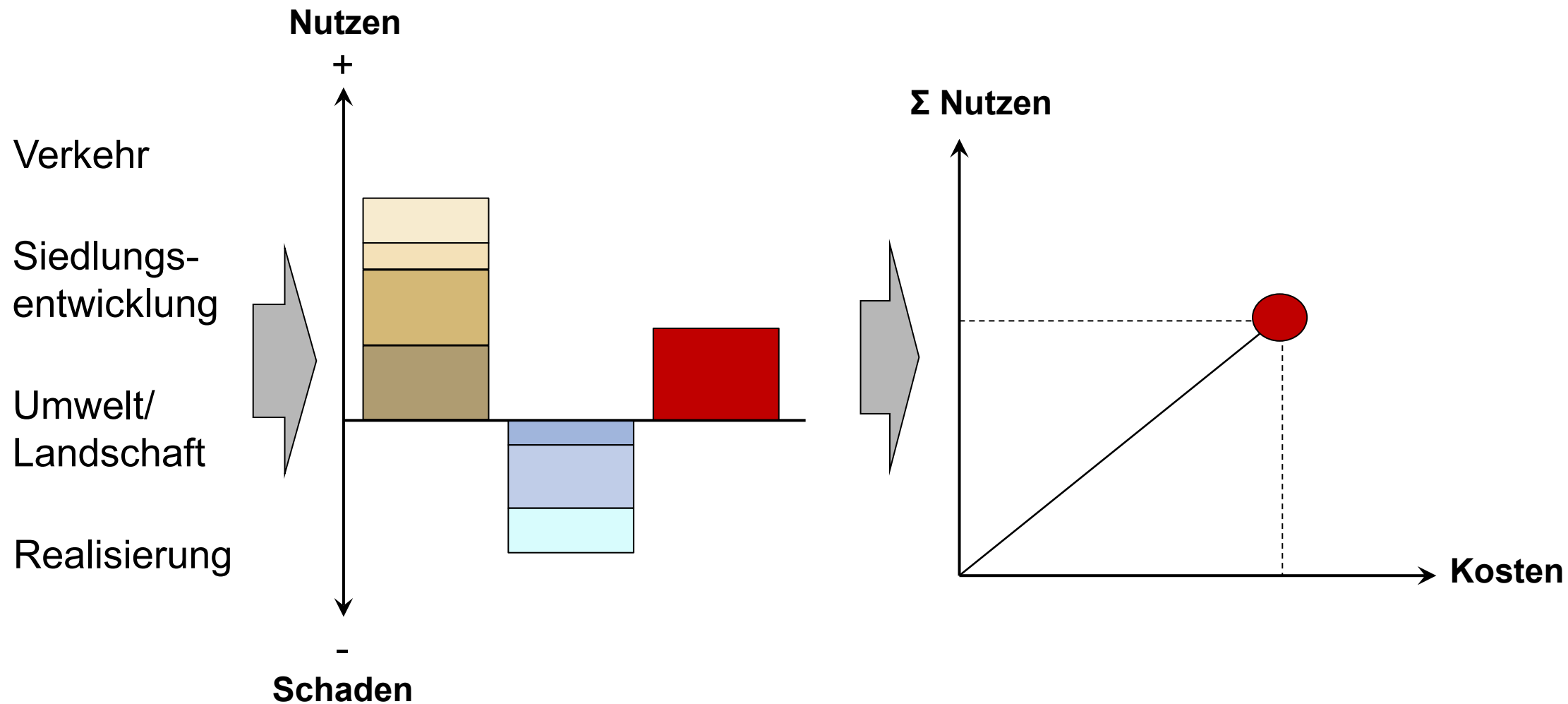
## Lösungsvariante Optimierung

### (Kurz-), Mittelfristige Massnahmen

+ Diverse flankierende und ergänzende Massnahmen



# Methode zur Bewertung der Lösungsvarianten

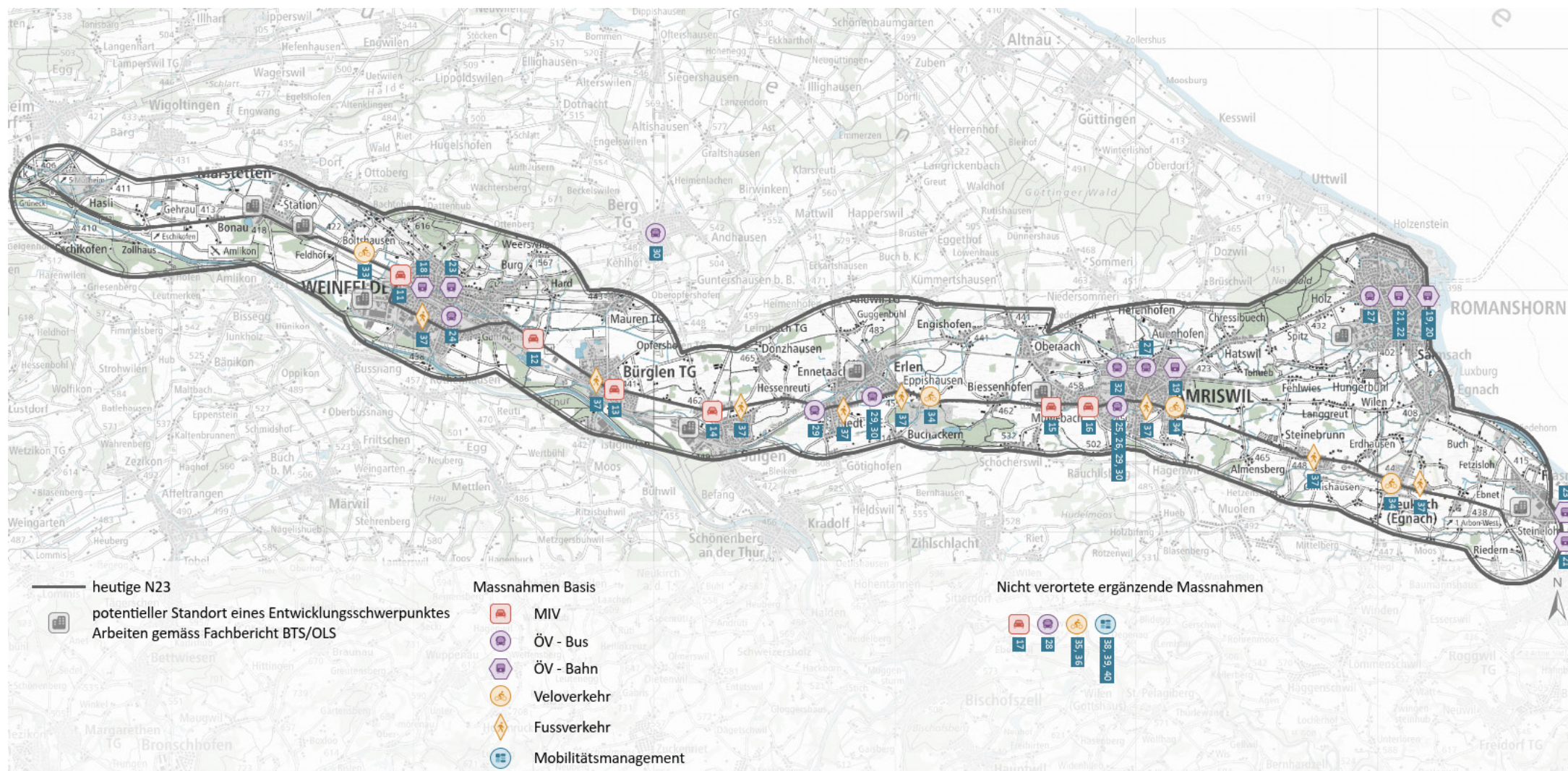




# Geprüfte Lösungsvarianten

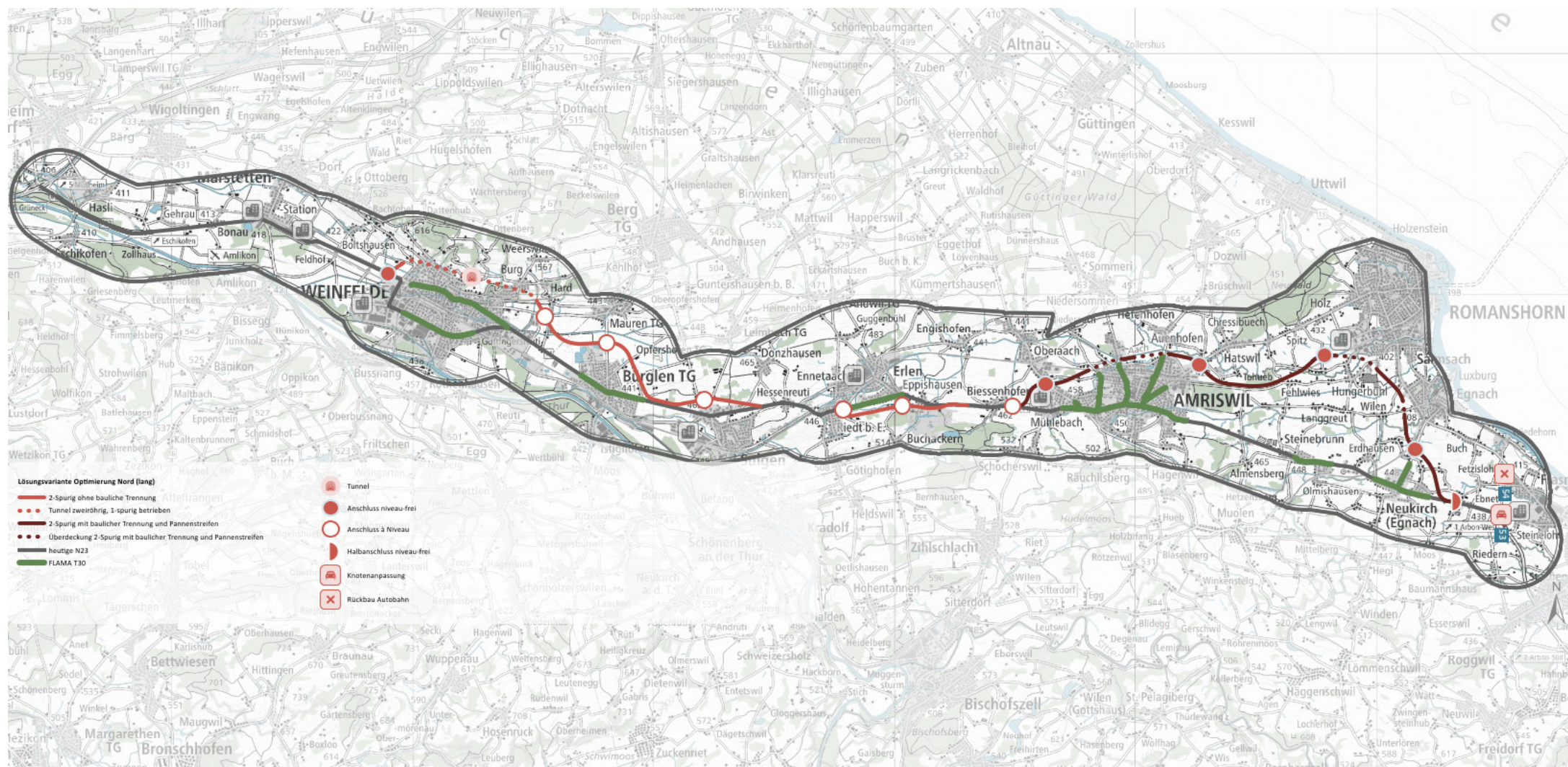


# Variante Basis



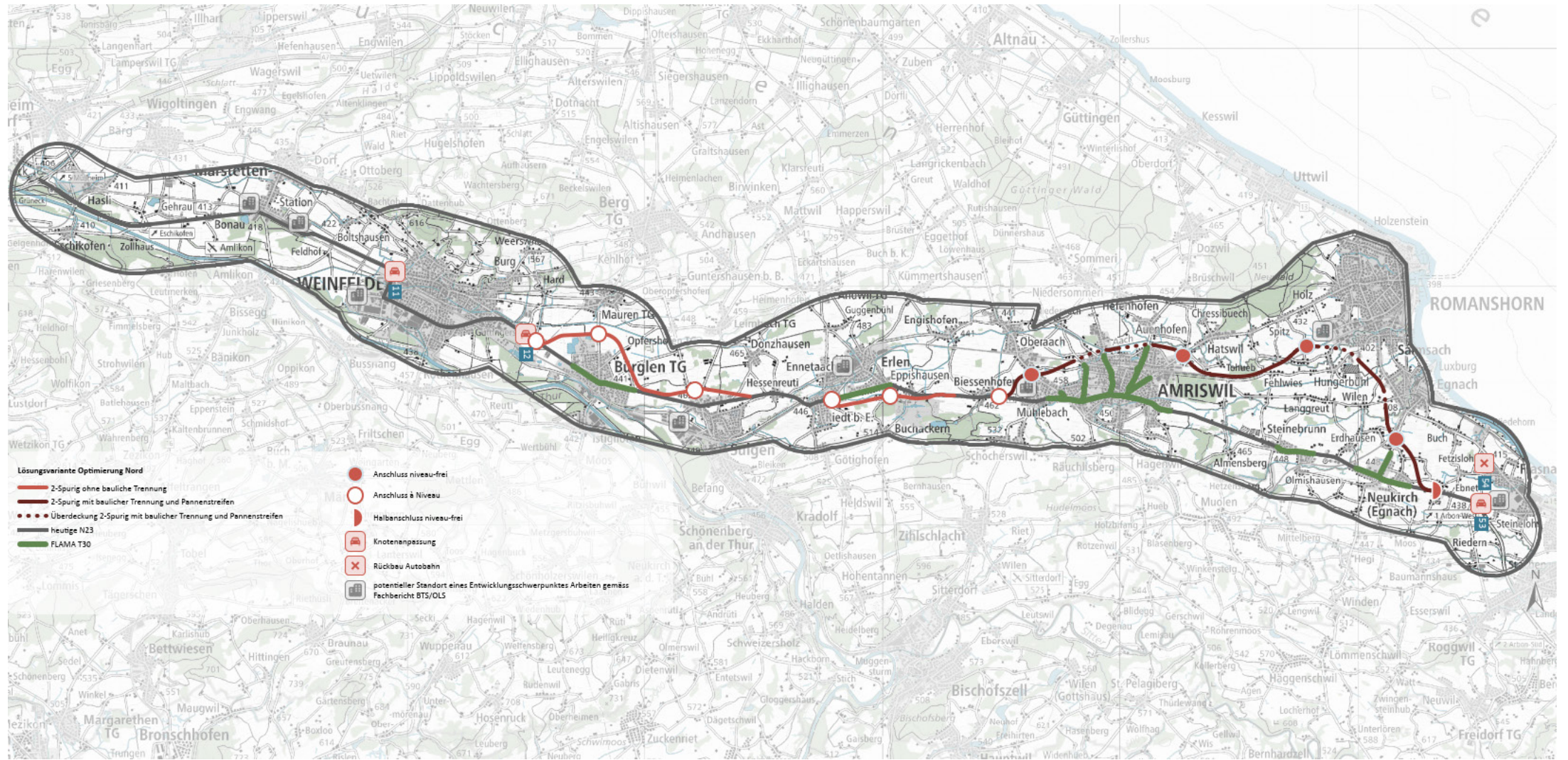


# Nord lang



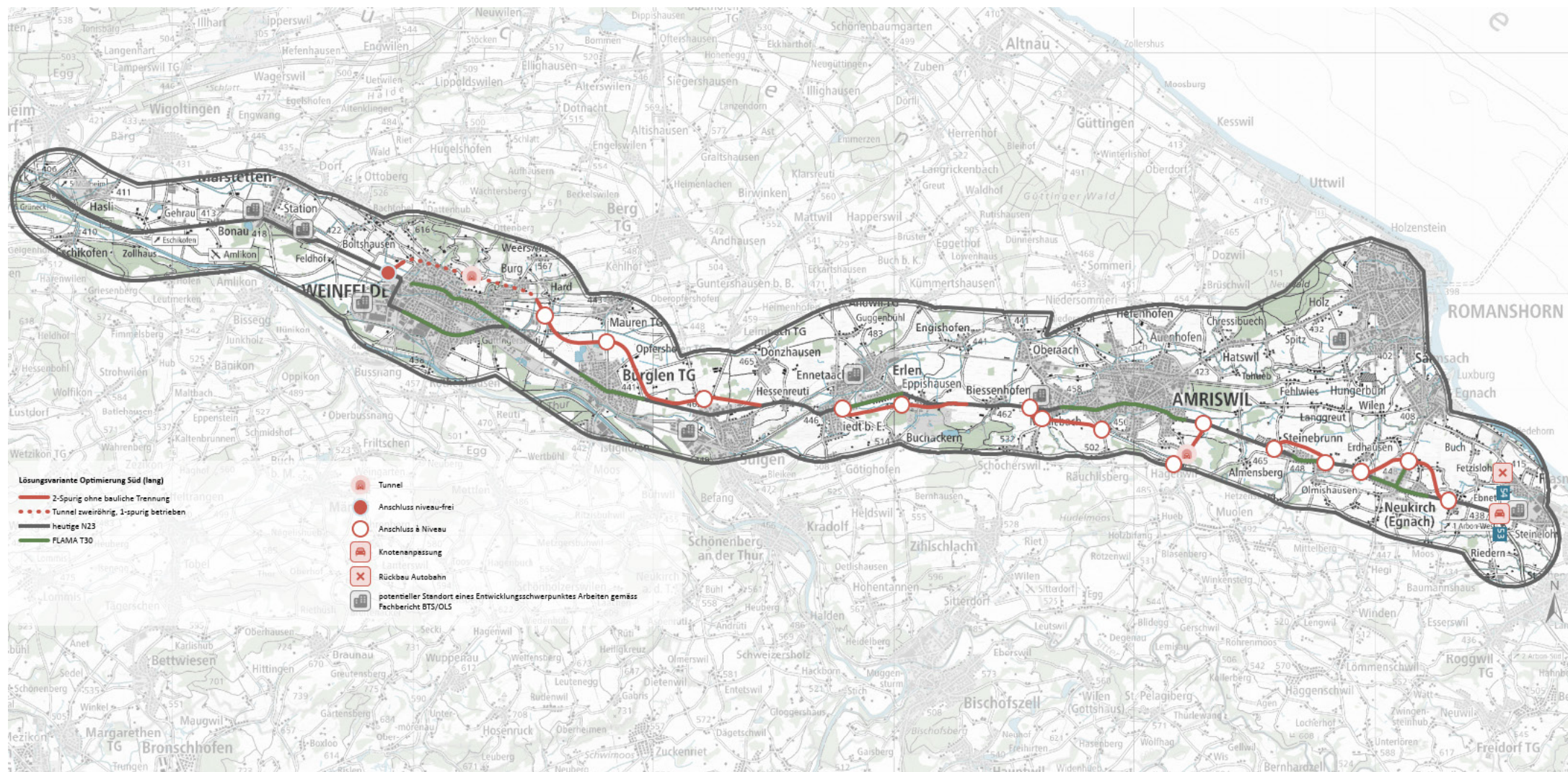


# Nord



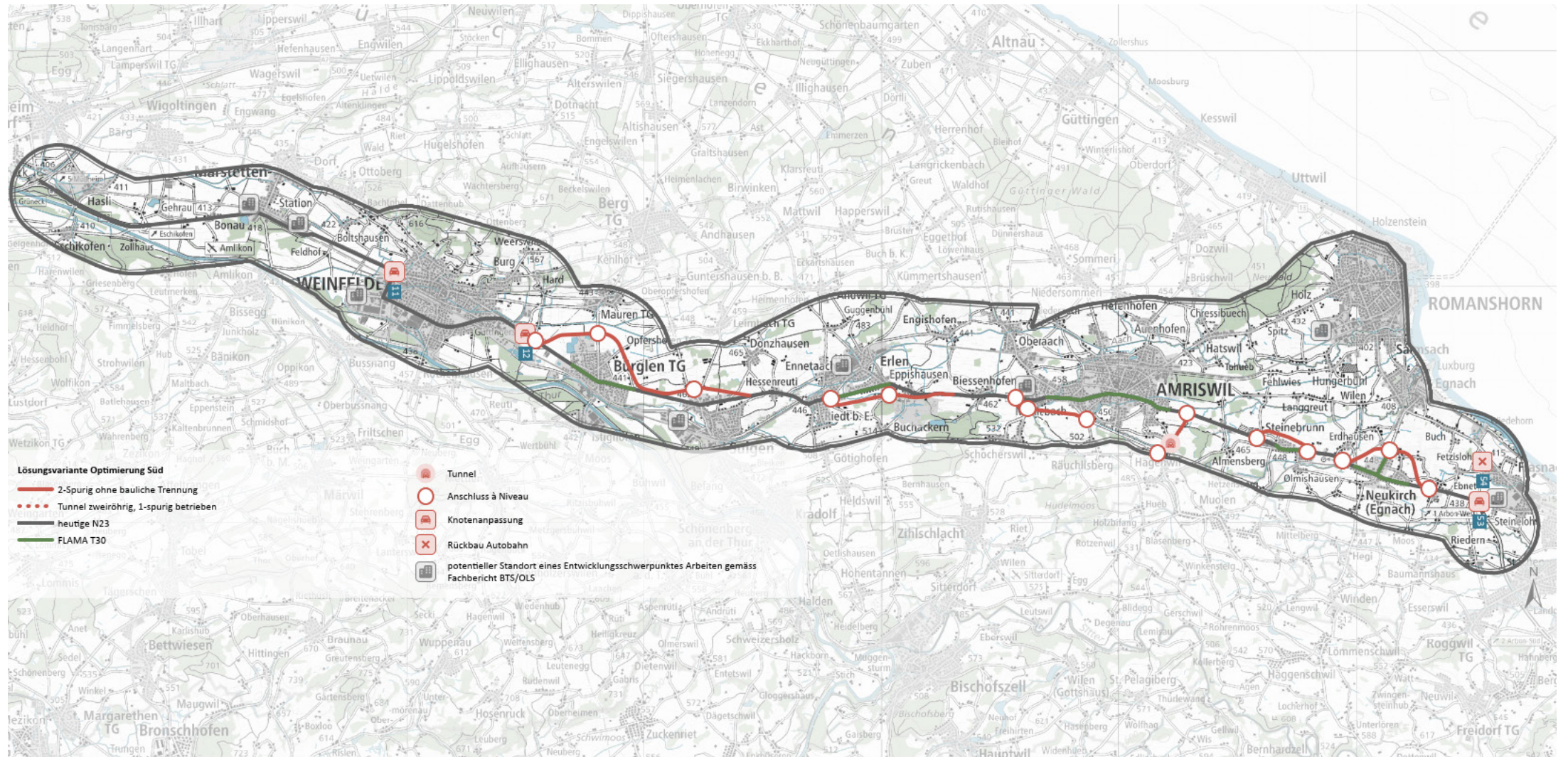


# Süd lang



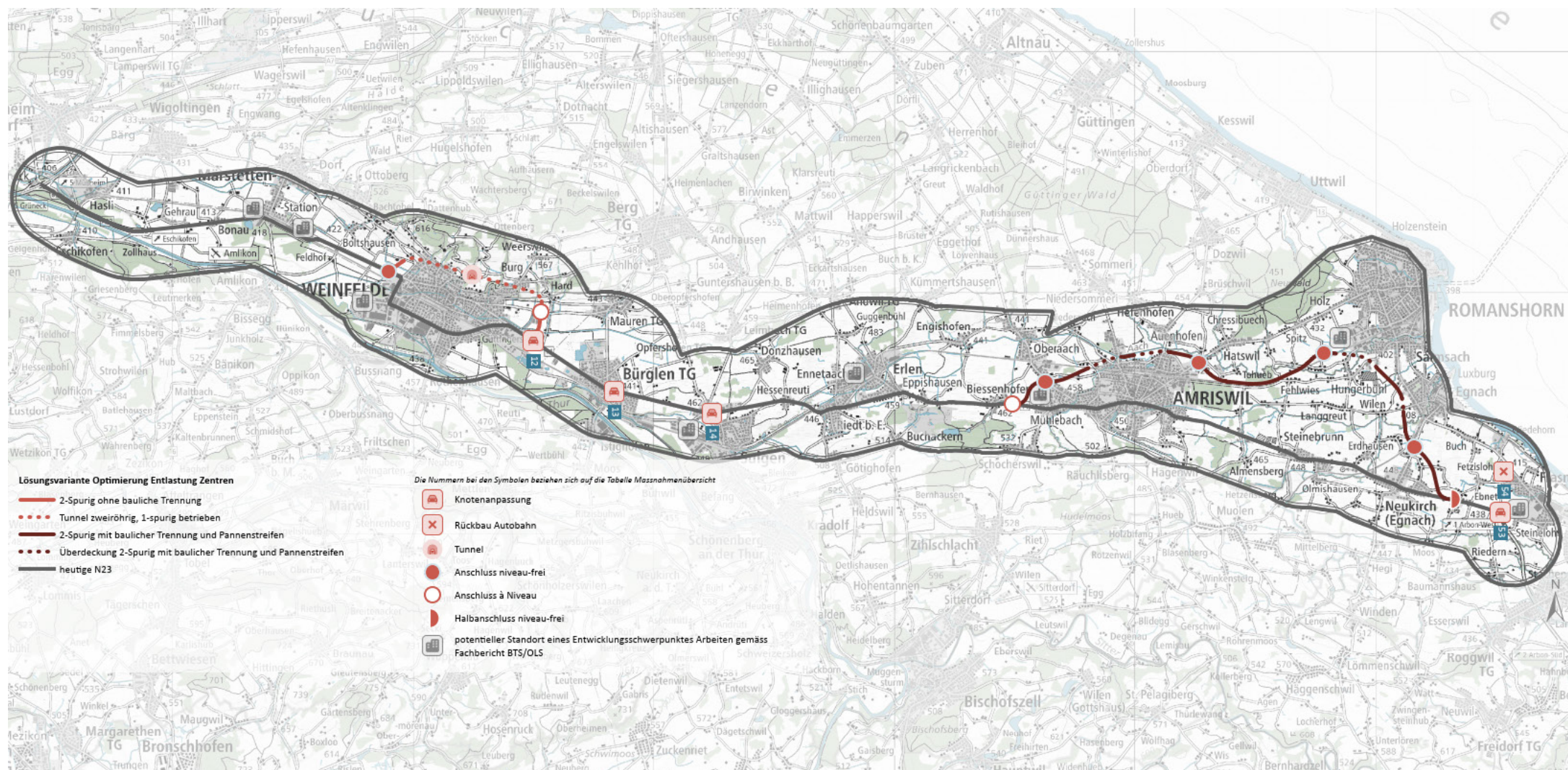


# Süd



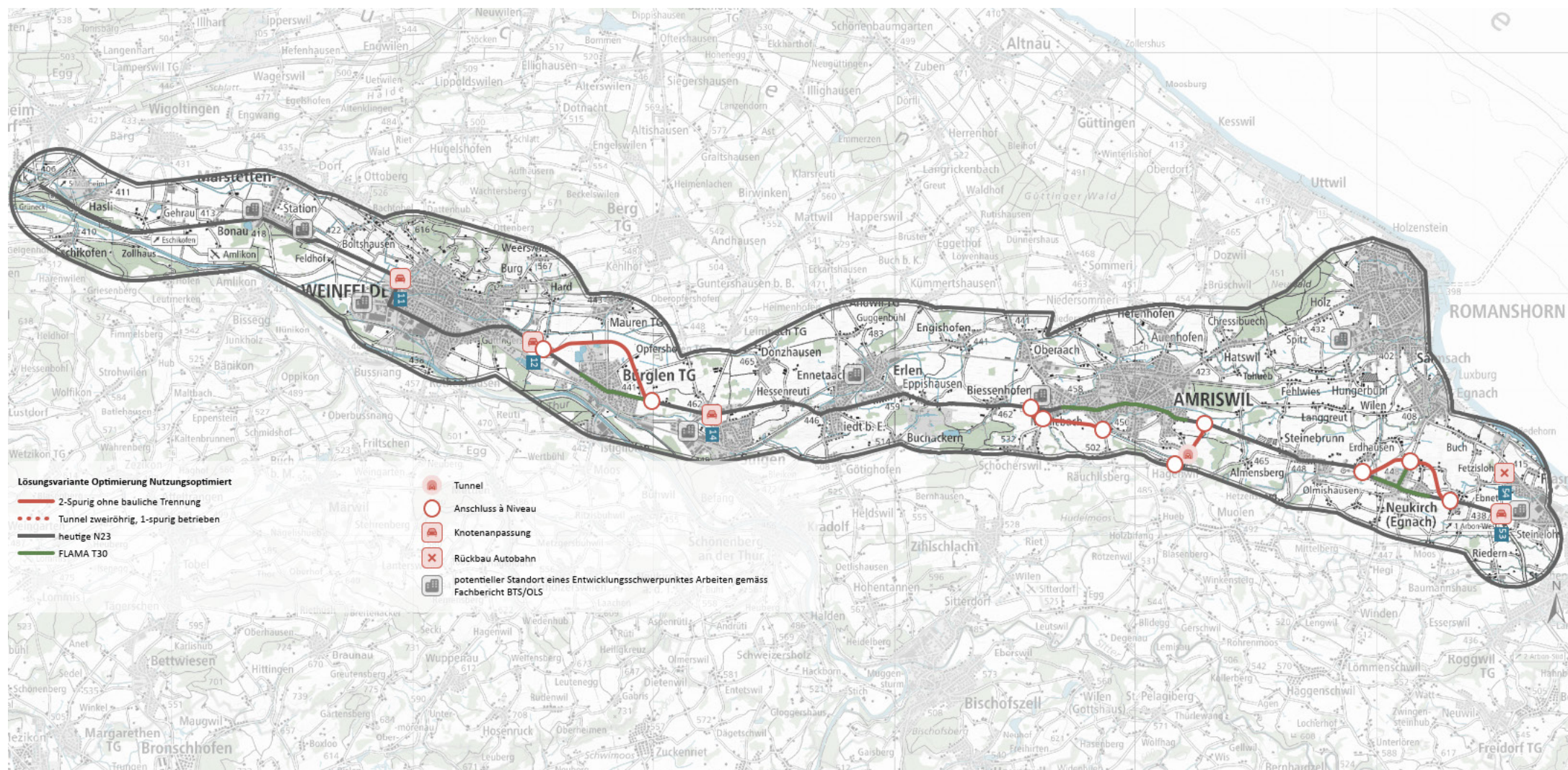


# Entlastung Zentren



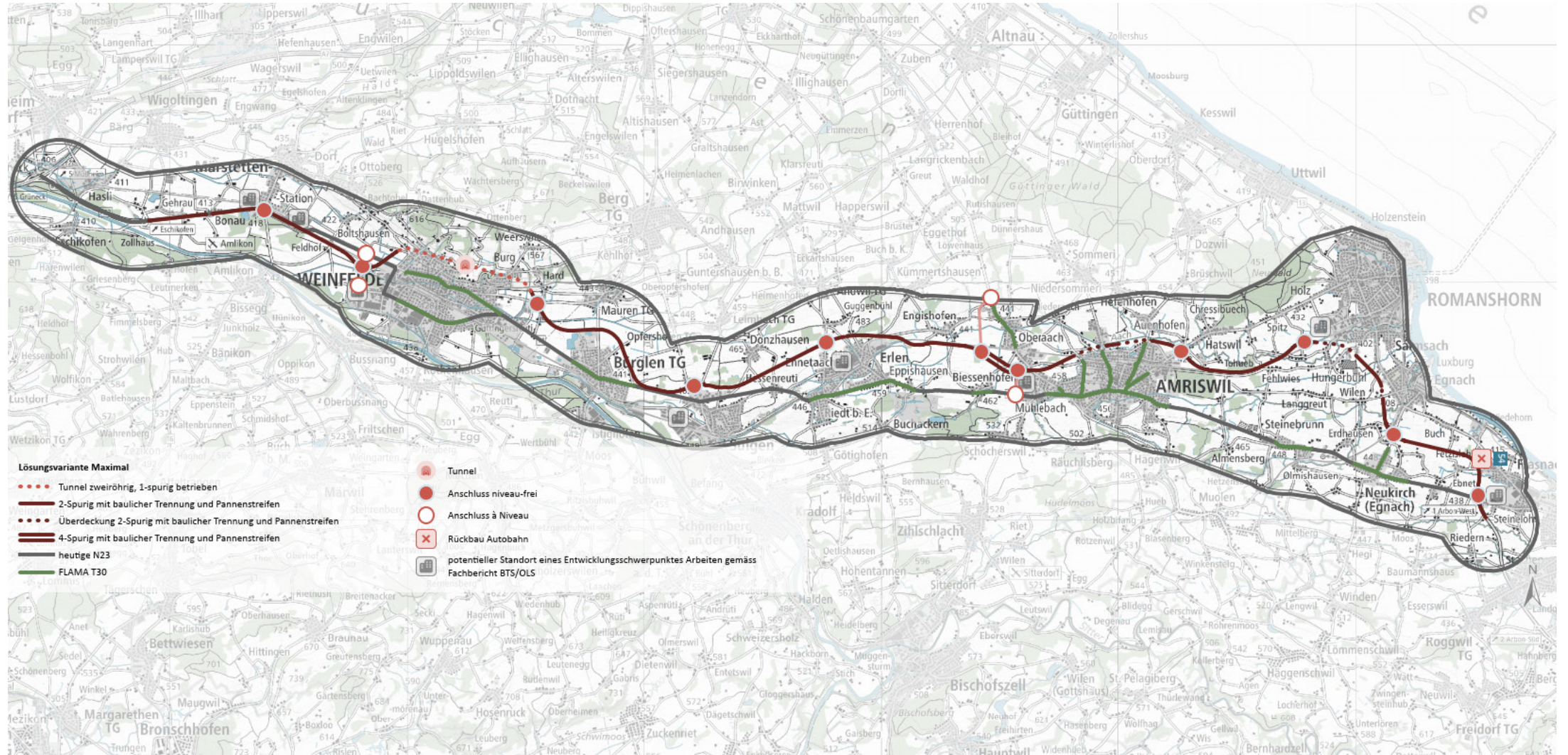


# Nutzenoptimiert



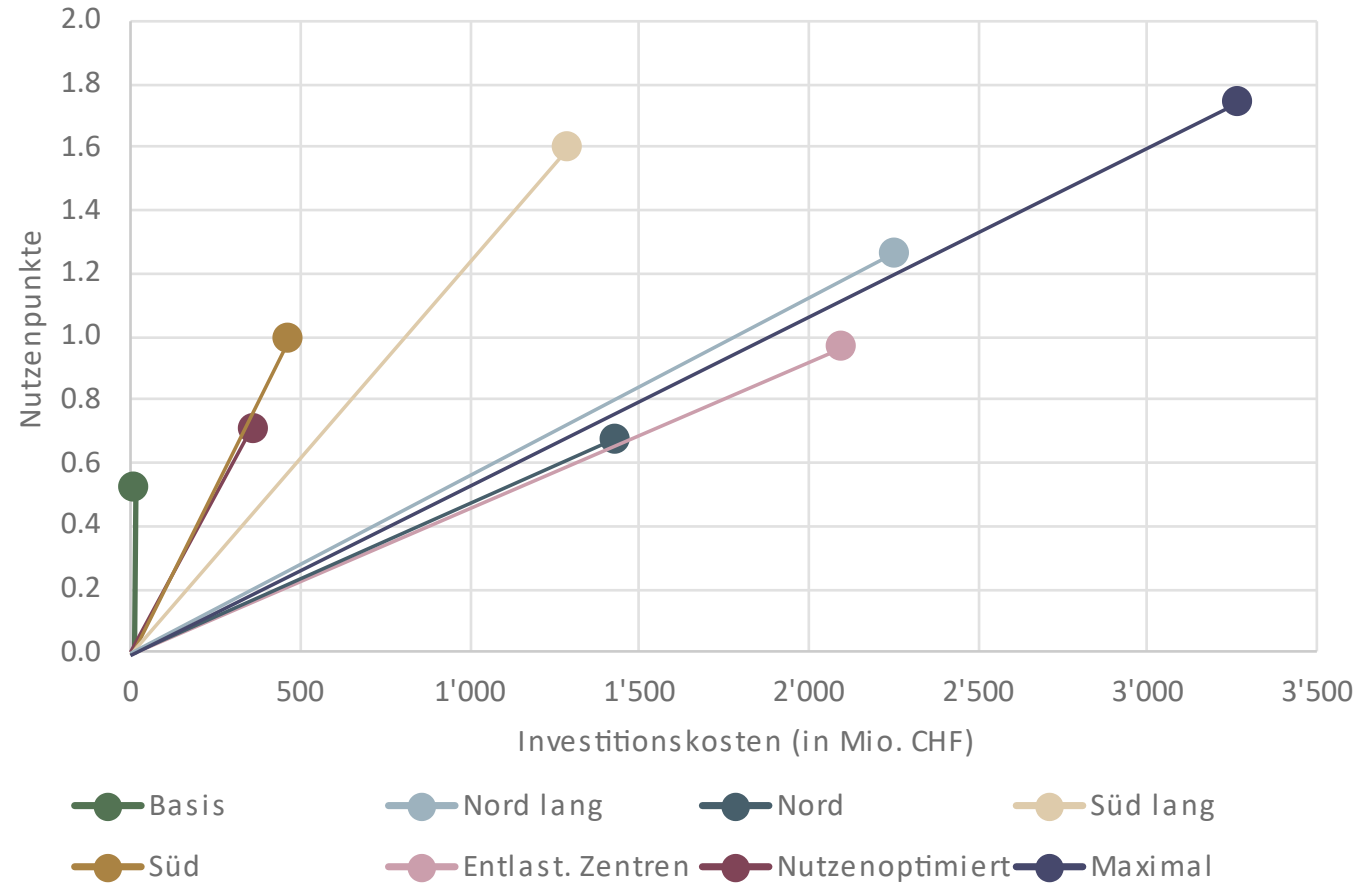


# Maximal



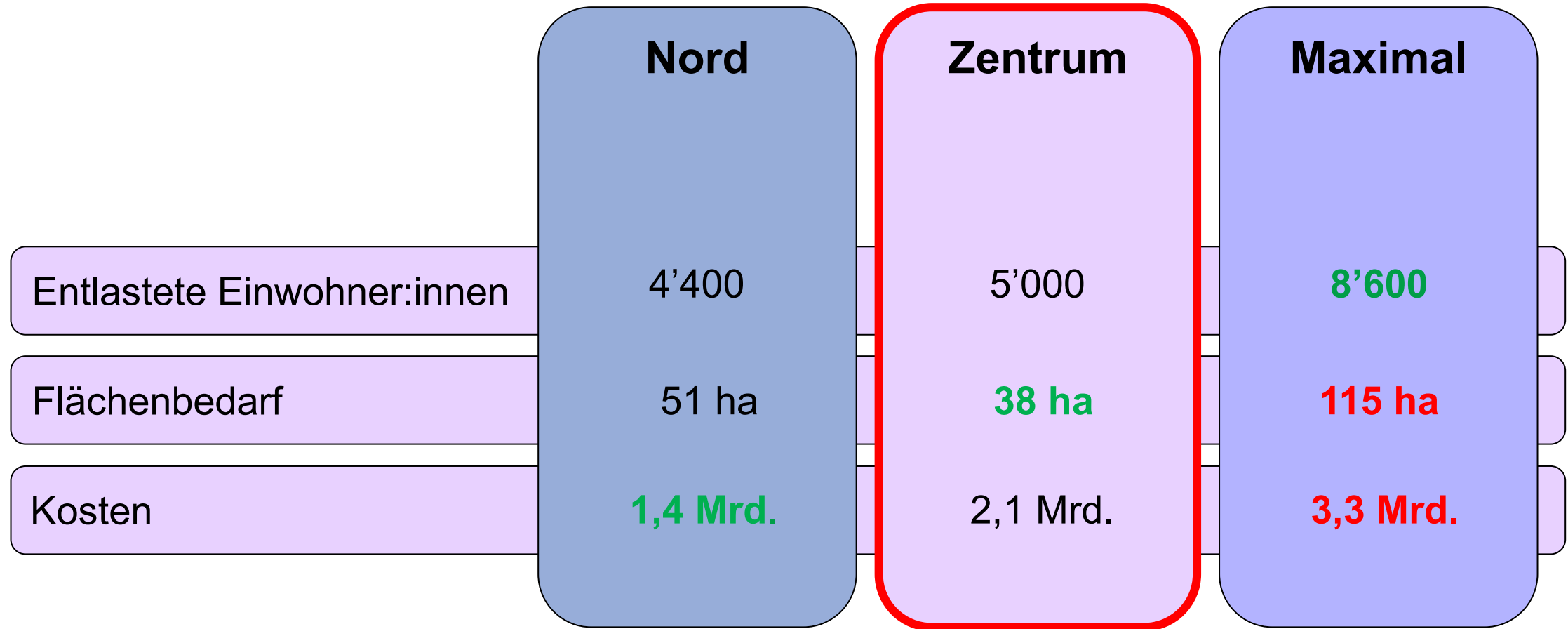


# Ergebnisse der Bewertung: Wirksamkeit – Kosten - Verhältnis





# Wichtigste Unterschiede

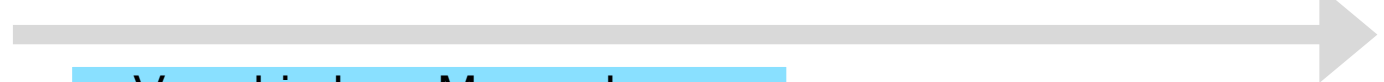




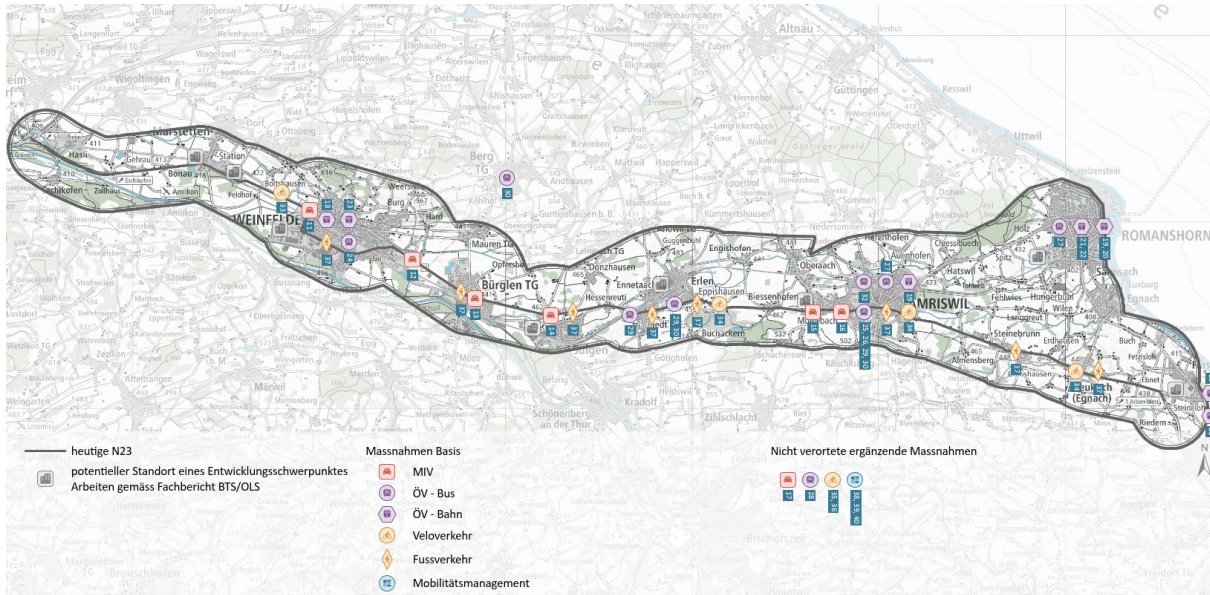
# Korridor N23: Vorgesehene Massnahmen

Kurzfristig

Langfristig



Verschiedene Massnahmen  
öV, mIV und  
Fuss- und Veloverkehr



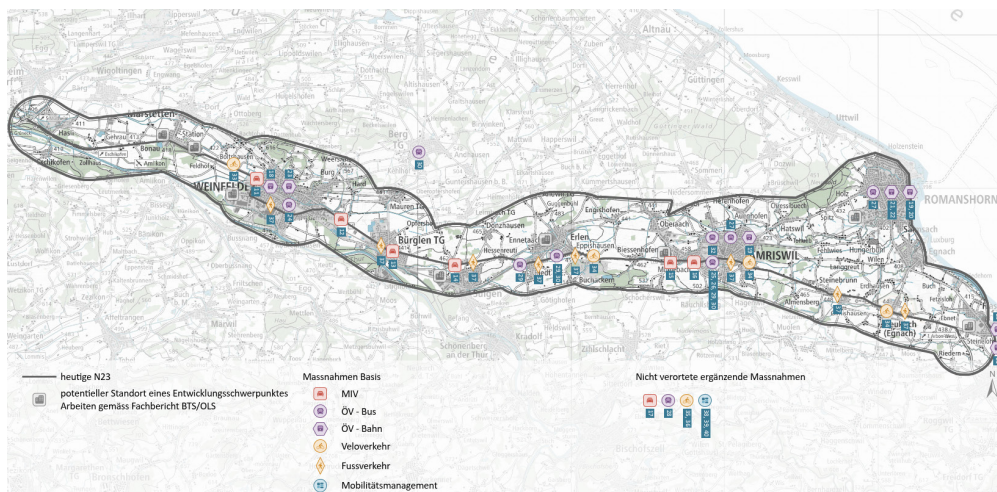
Knotengestaltungen  
und Behebung  
Unfallschwerpunkte

Umfahrungen  
Weinfelden und  
Amriswil mit  
Anbindung  
Romanshorn

Weitere Fuss- und Veloverkehrsmassnahmen



# Korridor N23: Zuständigkeiten



Verschiedene Massnahmen  
 öV, mIV sowie  
 Fuss- und Veloverkehr

Knotengestaltungen und  
 Behebung Unfallschwerpunkte

Umfahrungen Weinfeldern und  
 Amriswil mit Anbindung  
 Romanshorn

Weitere Fuss- und  
 Veloverkehrsmassnahmen

Bund	Kanton / Gemeinden
X	X
X	X
X	X
X	X



# Fazit: STEP-Massnahmen

Die Lösungskonzeption enthält folgende STEP-relevanten Strassenmassnahmen:

- Umfahrung Weinfelden
- Umfahrung Amriswil mit Anbindung Romanshorn und entsprechender Anpassung des Bundesbeschlusses über das Nationalstrassennetz
- Langfristig umsetzbare Möglichkeit zur ggf. etappierten Realisierung der Umfahrung von Bürglen



# Fazit: Weitere Massnahmen

Folgende Massnahmen weiter entwickeln

- Fuss- und Veloverkehr, Querungen, Velonetzausbauten
- öV-Optimierungen und Ergänzungen
- mIV-Optimierungen
- Abstimmung der Siedlungsentwicklung auf Verkehrsinfrastruktur



# Was bringt die gewählte Lösungskonzeption?



**Verbesserung** der Funktionsfähigkeit / des Verkehrsflusses  
**Erhöhung** der Verkehrssicherheit  
**Verbesserung** der Siedlungsverträglichkeit

---



**Steigerung** der Attraktivität des ÖV  
**Möglichkeit der Verbesserung** Linienführung ÖV

---



**Schliessung Netzlücken** bei Fuss- und Veloverkehr  
**Erhöhung** von Verkehrssicherheit, Aufenthaltsqualität und Komfort

---



**Verbesserung** der Wohnlichkeit, **Reduzierung** der Lärmbelastung  
**Sicherstellung** der Arbeitsplatzentwicklung und Erreichbarkeit der ESP  
**Schutz / Bewahrung** von Orts- und Landschaftsbild

---



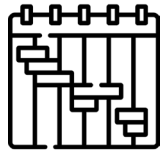
**Sicherstellung** funktionierender Wildtierkorridore



# Nächste Schritte seitens Bund



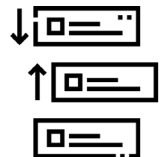
Dokumentation Korridorstudie abschliessen



Projektierung der kurz- und mittelfristige Massnahmen im Nationalstrassenperimeter  
Nötige Vertiefungsstudien für mittel- und langfristige Massnahmen erarbeiten



Vernehmlassung der Vorhaben der Lösungskonzeption der Korridorstudie durchführen (Sachplan Verkehr)



Bewertung STEP-relevanter Vorhaben im Rahmen Erarbeitung Botschaft



# Nächste Schritte **nach Referendumsabstimmung**

Ist im Rahmen  
der nächsten



STEP-Vorlage  
zu klären

Weinfelden	47.3%
Bürglen	52.4%
Sulgen	53.8%
Erlen	52.7%
Amriswil	52.5%
Egnach	54.9%
Romanshorn	46.9%
Arbon	54.1%



# Fragen





# Ausblick und Abschluss



***Vielen Dank für Ihre  
Aufmerksamkeit!***