



Schweizerische Eidgenossenschaft
Confédération suisse
Confederazione Svizzera
Confederaziun svizra

Bundesamt für Strassen ASTRA
Office fédéral des routes OFROU
Ufficio federale delle strade USTRA

Anhang 4: Datenblätter zu den Parzellen

Annexe 4 : Fiches d'information relatives aux parcelles

Allegato 4: Schede tecniche delle particelle

Los / Lot / Pacchetto 1

Rennaz

Grundstück Nr.	N° de parcelle	N. particella	581
Autobahn Nr.	N° d'autoroute	N. autostrada	9
Kanton	Canton	Cantone	VD
Gemeinde	Commune	Comune	Rennaz
ASTRA-Filiale	Filiale de l'OFROU	Filiale USTRA	F1
Gebietseinheit	Unité territoriale	Unità territoriale	II
DTV	TJM	TGM	64'906

Remarques / Réerves

Programme de biodiversité et surfaces de compensation écologique sur le domaine des routes nationales



** alle Angaben ohne Gewähr ** ** Indications sans garantie ** ** Tutte le indicazioni senza garanzia **

Los / Lot / Pacchetto 1

Rheinfelden

Grundstück Nr.	N° de parcelle	N. particella	2848
Autobahn Nr.	N° d'autoroute	N. autostrada	3
Kanton	Canton	Cantone	AG
Gemeinde	Commune	Comune	Rheinfelden
ASTRA-Filiale	Filiale de l'OFROU	Filiale USTRA	F3
Gebietseinheit	Unité territoriale	Unità territoriale	VIII
DTV	TJM	TGM	ca. 63'000

Remarques / Réerves

Surface de biodiversité



** alle Angaben ohne Gewähr ** ** Indications sans garantie ** ** Tutte le indicazioni senza garanzia **

Los / Lot / Pacchetto 1

Lachen

Grundstück Nr.	N° de parcelle	N. particella	920
Autobahn Nr.	N° d'autoroute	N. autostrada	3
Kanton	Canton	Cantone	SZ
Gemeinde	Commune	Comune	Lachen
ASTRA-Filiale	Filiale de l'OFROU	Filiale USTRA	F4
Gebietseinheit	Unité territoriale	Unità territoriale	VII
DTV	TJM	TGM	56'779

Remarques / Réerves

Installation de téléphonie mobile, SETEC et droits de conduite



Los / Lot / Pacchetto 1

Sennwald

Grundstück Nr.	N° de parcelle	N. particella	3177
Autobahn Nr.	N° d'autoroute	N. autostrada	13
Kanton	Canton	Cantone	SG
Gemeinde	Commune	Comune	Sennwald
ASTRA-Filiale	Filiale de l'OFROU	Filiale USTRA	F4
Gebietseinheit	Unité territoriale	Unità territoriale	VI
DTV	TJM	TGM	ca. 40'000

Remarques / Réerves

Surface boisée, droit de superficie et de conduite, et périmètre conduisant au canal intérieur de Werdenberg



** alle Angaben ohne Gewähr ** ** Indications sans garantie ** ** Tutte le indicazioni senza garanzia **

Los / Lot / Pacchetto 1

Düdingen

Grundstück Nr.	N° de parcelle	N. particella	4886
Autobahn Nr.	N° d'autoroute	N. autostrada	12
Kanton	Canton	Cantone	FR
Gemeinde	Commune	Comune	Düdingen
ASTRA-Filiale	Filiale de l'OFROU	Filiale USTRA	F1
Gebietseinheit	Unité territoriale	Unità territoriale	II
DTV	TJM	TGM	29'671

Remarques / Réerves

Programme de biodiversité et surfaces de compensation écologique sur le domaine des routes nationales



Murten (a)

Grundstück Nr.	N° de parcelle	N. particella	6100
Autobahn Nr.	N° d'autoroute	N. autostrada	1
Kanton	Canton	Cantone	FR
Gemeinde	Commune	Comune	Murten
ASTRA-Filiale	Filiale de l'OFROU	Filiale USTRA	F1
Gebietseinheit	Unité territoriale	Unità territoriale	II
DTV	TJM	TGM	ca. 28'000

Remarques / Réerves

Programme de biodiversité et surfaces de compensation écologique sur le domaine des routes nationales

**Murten (b)**

Grundstück Nr.	N° de parcelle	N. particella	7215
Autobahn Nr.	N° d'autoroute	N. autostrada	1
Kanton	Canton	Cantone	FR
Gemeinde	Commune	Comune	Murten
ASTRA-Filiale	Filiale de l'OFROU	Filiale USTRA	F1
Gebietseinheit	Unité territoriale	Unità territoriale	II
DTV	TJM	TGM	ca. 28'000

Remarques / Réerves

Programme de biodiversité et surfaces de compensation écologique sur le domaine des routes nationales



Los / Lot / Pacchetto 1

Boécourt

Grundstück Nr.	N° de parcelle	N. particella	2002
Autobahn Nr.	N° d'autoroute	N. autostrada	16
Kanton	Canton	Cantone	JU
Gemeinde	Commune	Comune	Boécourt
ASTRA-Filiale	Filiale de l'OFROU	Filiale USTRA	F1
Gebietseinheit	Unité territoriale	Unità territoriale	IX
DTV	TJM	TGM	20'546

Remarques / Réerves

Programme de biodiversité et surfaces de compensation écologique sur le domaine des routes nationales



Moutier (a)

<i>Grundstück Nr.</i>	<i>N° de parcelle</i>	<i>N. particella</i>	3227
<i>Autobahn Nr.</i>	<i>N° d'autoroute</i>	<i>N. autostrada</i>	16
<i>Kanton</i>	<i>Canton</i>	<i>Cantone</i>	BE
<i>Gemeinde</i>	<i>Commune</i>	<i>Comune</i>	Moutier
<i>ASTRA-Filiale</i>	<i>Filiale de l'OFROU</i>	<i>Filiale USTRA</i>	F1
<i>Gebietseinheit</i>	<i>Unité territoriale</i>	<i>Unità territoriale</i>	IX
<i>DTV</i>	<i>TJM</i>	<i>TGM</i>	ca. 20'000

Remarques / Réerves

Projet futur de l'OFROU, programme de biodiversité et surfaces de compensation écologique

**Moutier (b)**

<i>Grundstück Nr.</i>	<i>N° de parcelle</i>	<i>N. particella</i>	3270
<i>Autobahn Nr.</i>	<i>N° d'autoroute</i>	<i>N. autostrada</i>	16
<i>Kanton</i>	<i>Canton</i>	<i>Cantone</i>	BE
<i>Gemeinde</i>	<i>Commune</i>	<i>Comune</i>	Moutier
<i>ASTRA-Filiale</i>	<i>Filiale de l'OFROU</i>	<i>Filiale USTRA</i>	F1
<i>Gebietseinheit</i>	<i>Unité territoriale</i>	<i>Unità territoriale</i>	IX
<i>DTV</i>	<i>TJM</i>	<i>TGM</i>	ca. 20'000

Remarques / Réerves

Projet futur de l'OFROU, programme de biodiversité et surfaces de compensation écologique



Los / Lot / Pacchetto 1

Klosters

Grundstück Nr.	N° de parcelle	N. particella	731
Autobahn Nr.	N° d'autoroute	N. autostrada	N28
Kanton	Canton	Cantone	GR
Gemeinde	Commune	Comune	Klosters
ASTRA-Filiale	Filiale de l'OFROU	Filiale USTRA	F5
Gebietseinheit	Unité territoriale	Unità territoriale	V
DTV	TJM	TGM	10'276

Remarques / Réerves

Aucune



** alle Angaben ohne Gewähr ** ** Indications sans garantie ** ** Tutte le indicazioni senza garanzia **

Iseltwald

Grundstück Nr.	N° de parcelle	N. particella	939
Autobahn Nr.	N° d'autoroute	N. autostrada	8
Kanton	Canton	Cantone	BE
Gemeinde	Commune	Comune	Iseltwald
ASTRA-Filiale	Filiale de l'OFROU	Filiale USTRA	F2
Gebietseinheit	Unité territoriale	Unità territoriale	I
DTV	TJM	TGM	5'385 (Brienzwiler)

Remarques / Réerves

Le site se trouve dans une zone dangereuse, ce qui pourrait signifier que des mesures de protection contre les crues devraient être prises si un projet voyait le jour. Seule la surface située dans la zone de stationnement des cars n'entre pas en ligne de compte pour la construction d'un hub de recharge rapide. Si la commune donne son accord et que certaines parties des surfaces disponibles peuvent être exploitées, la desserte existante pourrait être utilisée. Il en va de même pour une éventuelle extension de la surface concernée, même si les conditions (terrain, haie/forêt) sont complexes et qu'il ne serait vraisemblablement possible de ne mettre en place qu'un petit nombre de places de recharge. Une desserte séparée de la surface n'est probablement pas possible ou ne serait pas proportionnée à l'utilisation.



Los / Lot / Pacchetto 1

Sachseln

Grundstück Nr.	N° de parcelle	N. particella	1824
Autobahn Nr.	N° d'autoroute	N. autostrada	8
Kanton	Canton	Cantone	OW
Gemeinde	Commune	Comune	Sachseln
ASTRA-Filiale	Filiale de l'OFROU	Filiale USTRA	F3
Gebietseinheit	Unité territoriale	Unità territoriale	X
DTV	TJM	TGM	8'135

Remarques / Réerves

Un accès au parking en gravier situé à côté de la centrale du tunnel est possible depuis la route cantonale. Il convient de tenir compte du fait qu'un SETEC sera éventuellement prévu, en lien avec le projet de construction du tunnel de Kaiserstuhl.



** alle Angaben ohne Gewähr ** ** Indications sans garantie ** ** Tutte le indicazioni senza garanzia **

Morges

Grundstück Nr.	N° de parcelle	N. particella	DP1069
Autobahn Nr.	N° d'autoroute	N. autostrada	1
Kanton	Canton	Cantone	VD
Gemeinde	Commune	Comune	Morges
ASTRA-Filiale	Filiale de l'OFROU	Filiale USTRA	F1
Gebietseinheit	Unité territoriale	Unità territoriale	II
DTV	TJM	TGM	ca. 82'000

Remarques / Réerves

Programme de biodiversité et surfaces de compensation écologique sur le domaine des routes nationales



Los / Lot / Pacchetto 2

Oberbüren

<i>Grundstück Nr.</i>	<i>N° de parcelle</i>	<i>N. particella</i>	440
<i>Autobahn Nr.</i>	<i>N° d'autoroute</i>	<i>N. autostrada</i>	1
<i>Kanton</i>	<i>Canton</i>	<i>Cantone</i>	SG
<i>Gemeinde</i>	<i>Commune</i>	<i>Comune</i>	Oberbüren
<i>ASTRA-Filiale</i>	<i>Filiale de l'OFROU</i>	<i>Filiale USTRA</i>	F4
<i>Gebietseinheit</i>	<i>Unité territoriale</i>	<i>Unità territoriale</i>	VI
<i>DTV</i>	<i>TJM</i>	<i>TGM</i>	60'880

Remarques / Réerves

Droits de conduite et forêt



** alle Angaben ohne Gewähr ** ** Indications sans garantie ** ** Tutte le indicazioni senza garanzia **

Matzingen (a)

Grundstück Nr.	N° de parcelle	N. particella	801
Autobahn Nr.	N° d'autoroute	N. autostrada	1
Kanton	Canton	Cantone	Thurgau
Gemeinde	Commune	Comune	Matzingen
ASTRA-Filiale	Filiale de l'OFROU	Filiale USTRA	F4
Gebietseinheit	Unité territoriale	Unità territoriale	VI
DTV	TJM	TGM	58'960

Remarques / Réerves

Aucune

**Wängi (b)**

Grundstück Nr.	N° de parcelle	N. particella	2359
Autobahn Nr.	N° d'autoroute	N. autostrada	1
Kanton	Canton	Cantone	Thurgau
Gemeinde	Commune	Comune	Wängi
ASTRA-Filiale	Filiale de l'OFROU	Filiale USTRA	F4
Gebietseinheit	Unité territoriale	Unità territoriale	VI
DTV	TJM	TGM	58'960

Remarques / Réerves

Installation de téléphonie mobile



Los / Lot / Pacchetto 2

Henggart

<i>Grundstück Nr.</i>	<i>N° de parcelle</i>	<i>N. particella</i>	2201
<i>Autobahn Nr.</i>	<i>N° d'autoroute</i>	<i>N. autostrada</i>	4
<i>Kanton</i>	<i>Canton</i>	<i>Cantone</i>	ZH
<i>Gemeinde</i>	<i>Commune</i>	<i>Comune</i>	Henggart
<i>ASTRA-Filiale</i>	<i>Filiale de l'OFROU</i>	<i>Filiale USTRA</i>	F4
<i>Gebietseinheit</i>	<i>Unité territoriale</i>	<i>Unità territoriale</i>	VII
<i>DTV</i>	<i>TJM</i>	<i>TGM</i>	34'891

Remarques / Réerves

Forêt et goulet d'étranglement



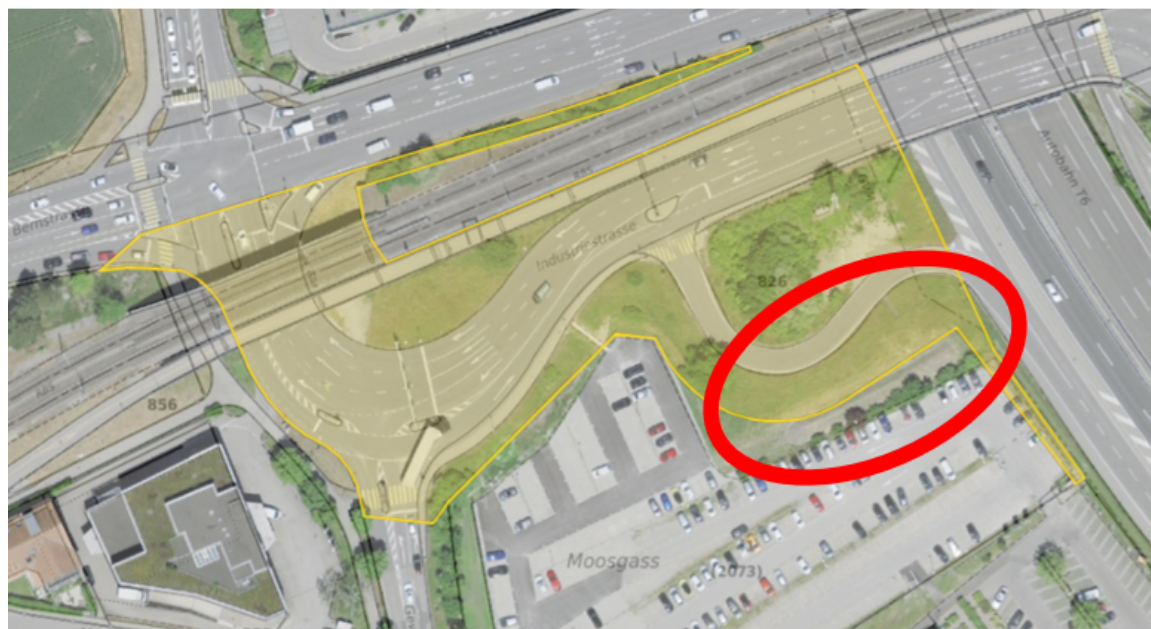
** alle Angaben ohne Gewähr ** ** Indications sans garantie ** ** Tutte le indicazioni senza garanzia **

Moosseedorf

Grundstück Nr.	N° de parcelle	N. particella	826
Autobahn Nr.	N° d'autoroute	N. autostrada	6
Kanton	Canton	Cantone	BE
Gemeinde	Commune	Comune	Moosseedorf
ASTRA-Filiale	Filiale de l'OFROU	Filiale USTRA	F2
Gebietseinheit	Unité territoriale	Unità territoriale	I
DTV	TJM	TGM	110'020 (Schönbühl)

Remarques / Réerves

La zone entourée en rouge ne sera en principe pas touchée par l'élargissement à 6/8 voies, sous réserve des désagréments habituels durant les travaux (évent. accès temporairement difficile, bruit, etc.). Si une solution est trouvée avec Migros pour l'accès, le site peut tout à fait être attrayant. La distance nécessaire par rapport à la conduite de gaz le long de la RN (en pointillés en haut du plan) doit être respectée.



** alle Angaben ohne Gewähr ** ** Indications sans garantie ** ** Tutte le indicazioni senza garanzia **

Grandson (a)

Grundstück Nr.	N° de parcelle	N. particella	2042
Autobahn Nr.	N° d'autoroute	N. autostrada	5
Kanton	Canton	Cantone	VD
Gemeinde	Commune	Comune	Grandson
ASTRA-Filiale	Filiale de l'OFROU	Filiale USTRA	F1
Gebietseinheit	Unité territoriale	Unità territoriale	IX
DTV	TJM	TGM	ca. 20'000

Remarques / Réerves

Programme de biodiversité et surfaces de compensation écologique sur le domaine des routes nationales

**Grandson (b)**

Grundstück Nr.	N° de parcelle	N. particella	1917
Autobahn Nr.	N° d'autoroute	N. autostrada	5
Kanton	Canton	Cantone	VD
Gemeinde	Commune	Comune	Grandson
ASTRA-Filiale	Filiale de l'OFROU	Filiale USTRA	F1
Gebietseinheit	Unité territoriale	Unità territoriale	IX
DTV	TJM	TGM	ca. 20'000

Remarques / Réerves

Programme de biodiversité et surfaces de compensation écologique sur le domaine des routes nationales



Tavannes

Grundstück Nr.	N° de parcelle	N. particella	2134
Autobahn Nr.	N° d'autoroute	N. autostrada	16
Kanton	Canton	Cantone	BE
Gemeinde	Commune	Comune	Tavannes
ASTRA-Filiale	Filiale de l'OFROU	Filiale USTRA	F1
Gebietseinheit	Unité territoriale	Unità territoriale	I
DTV	TJM	TGM	ca. 20'000

Remarques / Réerves

Projet futur de l'OFROU, programme de biodiversité et surfaces de compensation écologique



** alle Angaben ohne Gewähr ** ** Indications sans garantie ** ** Tutte le indicazioni senza garanzia **

Cornol

<i>Grundstück Nr.</i>	<i>N° de parcelle</i>	<i>N. particella</i>	4750
<i>Autobahn Nr.</i>	<i>N° d'autoroute</i>	<i>N. autostrada</i>	16
<i>Kanton</i>	<i>Canton</i>	<i>Cantone</i>	JU
<i>Gemeinde</i>	<i>Commune</i>	<i>Comune</i>	Cornol
<i>ASTRA-Filiale</i>	<i>Filiale de l'OFROU</i>	<i>Filiale USTRA</i>	F1
<i>Gebietseinheit</i>	<i>Unité territoriale</i>	<i>Unità territoriale</i>	IX
<i>DTV</i>	<i>TJM</i>	<i>TGM</i>	17'107

Remarques / Réerves

Programme de biodiversité et surfaces de compensation écologique sur le domaine des routes nationales



Luzein

Grundstück Nr.	N° de parcelle	N. particella	733
Autobahn Nr.	N° d'autoroute	N. autostrada	N28
Kanton	Canton	Cantone	GR
Gemeinde	Commune	Comune	Luzein
ASTRA-Filiale	Filiale de l'OFROU	Filiale USTRA	F5
Gebietseinheit	Unité territoriale	Unità territoriale	V
DTV	TJM	TGM	10'276

Remarques / Réerves

Aucune



** alle Angaben ohne Gewähr ** ** Indications sans garantie ** ** Tutte le indicazioni senza garanzia **

Los / Lot / Pacchetto 2

Airolo

<i>Grundstück Nr.</i>	<i>N° de parcelle</i>	<i>N. particella</i>	3764
<i>Autobahn Nr.</i>	<i>N° d'autoroute</i>	<i>N. autostrada</i>	N2P
<i>Kanton</i>	<i>Canton</i>	<i>Cantone</i>	TI
<i>Gemeinde</i>	<i>Commune</i>	<i>Comune</i>	Airolo
<i>ASTRA-Filiale</i>	<i>Filiale de l'OFROU</i>	<i>Filiale USTRA</i>	F3
<i>Gebietseinheit</i>	<i>Unité territoriale</i>	<i>Unità territoriale</i>	XI
<i>DTV</i>	<i>TJM</i>	<i>TGM</i>	ca. 10'000

Remarques / Réerves

Utilisation limitée de juin à novembre

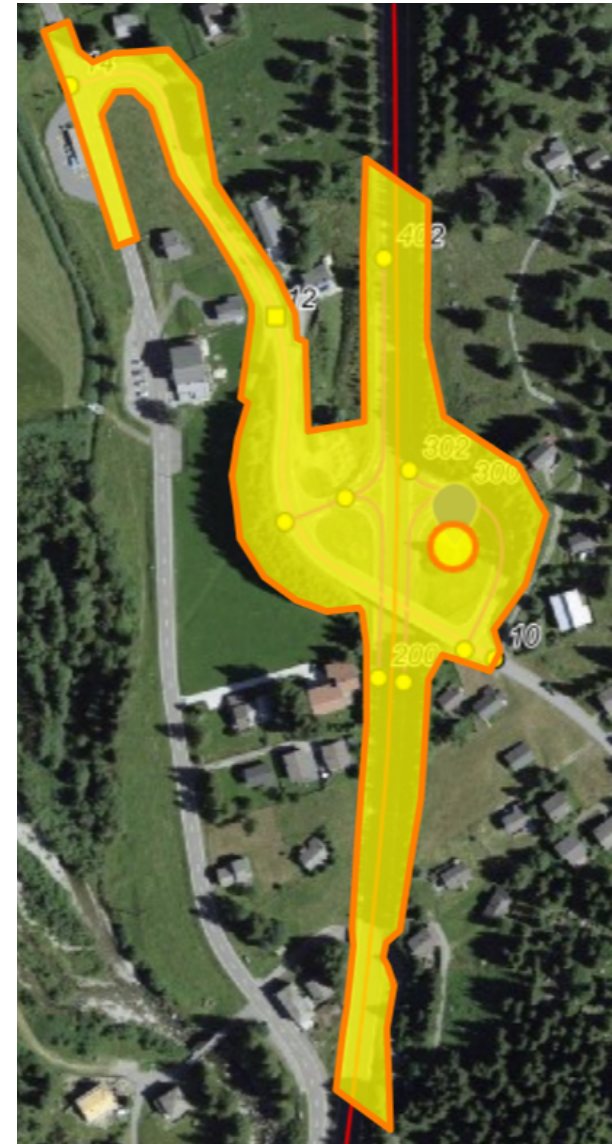


Mesocco

<i>Grundstück Nr.</i>	<i>N° de parcelle</i>	<i>N. particella</i>	2269
<i>Autobahn Nr.</i>	<i>N° d'autoroute</i>	<i>N. autostrada</i>	13
<i>Kanton</i>	<i>Canton</i>	<i>Cantone</i>	GR
<i>Gemeinde</i>	<i>Commune</i>	<i>Comune</i>	Mesocco
<i>ASTRA-Filiale</i>	<i>Filiale de l'OFROU</i>	<i>Filiale USTRA</i>	F5
<i>Gebietseinheit</i>	<i>Unité territoriale</i>	<i>Unità territoriale</i>	V
<i>DTV</i>	<i>TJM</i>	<i>TGM</i>	8'074

Remarques / Réerves

L'accès depuis l'autoroute est restreint, complexe et coûteux.



Los / Lot / Pacchetto 3

Pratteln

Grundstück Nr.	N° de parcelle	N. particella	4760
Autobahn Nr.	N° d'autoroute	N. autostrada	2/3
Kanton	Canton	Cantone	BL
Gemeinde	Commune	Comune	Pratteln
ASTRA-Filiale	Filiale de l'OFROU	Filiale USTRA	F3
Gebietseinheit	Unité territoriale	Unità territoriale	VIII
DTV	TJM	TGM	130'171 (MuttENZ)

Remarques / Réerves

Possibilité entre la sortie de Liestal et l'entrée en direction de Bâle. Les autres surfaces constituent des surfaces de biodiversité ou comportent des talus très escarpés. Pas d'accès possible depuis le réseau secondaire.



Los / Lot / Pacchetto 3

Winterthur

<i>Grundstück Nr.</i>	<i>N° de parcelle</i>	<i>N. particella</i>	OB16984
<i>Autobahn Nr.</i>	<i>N° d'autoroute</i>	<i>N. autostrada</i>	1
<i>Kanton</i>	<i>Canton</i>	<i>Cantone</i>	ZH
<i>Gemeinde</i>	<i>Commune</i>	<i>Comune</i>	Winterthur
<i>ASTRA-Filiale</i>	<i>Filiale de l'OFROU</i>	<i>Filiale USTRA</i>	F4
<i>Gebietseinheit</i>	<i>Unité territoriale</i>	<i>Unità territoriale</i>	VII
<i>DTV</i>	<i>TJM</i>	<i>TGM</i>	ca. 44'000

Remarques / Réerves

Forêt, élargissement à 6 voies et tronçon pas encore complètement rénové en termes d'évacuation des eaux. L'installation du SETEC nécessitera encore des surfaces appropriées.



** alle Angaben ohne Gewähr ** ** Indications sans garantie ** ** Tutte le indicazioni senza garanzia **

Los / Lot / Pacchetto 3

Thun

Grundstück Nr.	N° de parcelle	N. particella	3019
Autobahn Nr.	N° d'autoroute	N. autostrada	6
Kanton	Canton	Cantone	BE
Gemeinde	Commune	Comune	Thun
ASTRA-Filiale	Filiale de l'OFROU	Filiale USTRA	F2
Gebietseinheit	Unité territoriale	Unità territoriale	I
DTV	TJM	TGM	44'075

Remarques / Réerves

Les surfaces situées dans les « oreilles » ne se trouvent pas dans le périmètre du projet de route nationale RUTS.

Celle située à l'ouest comporte une antenne de téléphonie mobile. Elle est également traversée par une ligne électrique. Celle située à l'est présente une topographie complexe et comporte une haie.



Los / Lot / Pacchetto 3

Glarus Nord

<i>Grundstück Nr.</i>	<i>N° de parcelle</i>	<i>N. particella</i>	1740
<i>Autobahn Nr.</i>	<i>N° d'autoroute</i>	<i>N. autostrada</i>	3
<i>Kanton</i>	<i>Canton</i>	<i>Cantone</i>	GL
<i>Gemeinde</i>	<i>Commune</i>	<i>Comune</i>	Glarus Nord
<i>ASTRA-Filiale</i>	<i>Filiale de l'OFROU</i>	<i>Filiale USTRA</i>	F4
<i>Gebietseinheit</i>	<i>Unité territoriale</i>	<i>Unità territoriale</i>	VI
<i>DTV</i>	<i>TJM</i>	<i>TGM</i>	37'154

Remarques / Réerves

Droits de conduite



Los / Lot / Pacchetto 3

Châtel-St-Denis (a)

Grundstück Nr.	N° de parcelle	N. particella	6819
Autobahn Nr.	N° d'autoroute	N. autostrada	12
Kanton	Canton	Cantone	FR
Gemeinde	Commune	Comune	Châtel-St-Denis
ASTRA-Filiale	Filiale de l'OFROU	Filiale USTRA	F1
Gebietseinheit	Unité territoriale	Unità territoriale	II
DTV	TJM	TGM	ca. 35'000

Remarques / Réerves

Programme de biodiversité et surfaces de compensation écologique sur le domaine des routes nationales

**Châtel-St-Denis (b)**

Grundstück Nr.	N° de parcelle	N. particella	6724
Autobahn Nr.	N° d'autoroute	N. autostrada	12
Kanton	Canton	Cantone	FR
Gemeinde	Commune	Comune	Châtel-St-Denis
ASTRA-Filiale	Filiale de l'OFROU	Filiale USTRA	F1
Gebietseinheit	Unité territoriale	Unità territoriale	II
DTV	TJM	TGM	ca. 35'000

Remarques / Réerves

Programme de biodiversité et surfaces de compensation écologique sur le domaine des routes nationales



Los / Lot / Pacchetto 3

Payerne

Grundstück Nr.	N° de parcelle	N. particella	5627
Autobahn Nr.	N° d'autoroute	N. autostrada	1
Kanton	Canton	Cantone	VD
Gemeinde	Commune	Comune	Payerne
ASTRA-Filiale	Filiale de l'OFROU	Filiale USTRA	F1
Gebietseinheit	Unité territoriale	Unità territoriale	II
DTV	TJM	TGM	23'218

Remarques / Réerves

Programme de biodiversité et surfaces de compensation écologique sur le domaine des routes nationales



Los / Lot / Pacchetto 3

Kerzers

Grundstück Nr.	N° de parcelle	N. particella	8141
Autobahn Nr.	N° d'autoroute	N. autostrada	1
Kanton	Canton	Cantone	FR
Gemeinde	Commune	Comune	Kerzers
ASTRA-Filiale	Filiale de l'OFROU	Filiale USTRA	F1
Gebietseinheit	Unité territoriale	Unità territoriale	II
DTV	TJM	TGM	ca. 20'000

Remarques / Réerves

Programme de biodiversité et surfaces de compensation écologique sur le domaine des routes nationales



Los / Lot / Pacchetto 3

Concise

<i>Grundstück Nr.</i>	<i>N° de parcelle</i>	<i>N. particella</i>	DP39
<i>Autobahn Nr.</i>	<i>N° d'autoroute</i>	<i>N. autostrada</i>	5
<i>Kanton</i>	<i>Canton</i>	<i>Cantone</i>	VD
<i>Gemeinde</i>	<i>Commune</i>	<i>Comune</i>	Concise
<i>ASTRA-Filiale</i>	<i>Filiale de l'OFROU</i>	<i>Filiale USTRA</i>	F1
<i>Gebietseinheit</i>	<i>Unité territoriale</i>	<i>Unità territoriale</i>	IX
<i>DTV</i>	<i>TJM</i>	<i>TGM</i>	ca. 20'000

Remarques / Réerves

Programme de biodiversité et surfaces de compensation écologique sur le domaine des routes nationales



Los / Lot / Pacchetto 3

Clos du Doubs

<i>Grundstück Nr.</i>	<i>N° de parcelle</i>	<i>N. particella</i>	513
<i>Autobahn Nr.</i>	<i>N° d'autoroute</i>	<i>N. autostrada</i>	16
<i>Kanton</i>	<i>Canton</i>	<i>Cantone</i>	JU
<i>Gemeinde</i>	<i>Commune</i>	<i>Comune</i>	Clos du Doubs
<i>ASTRA-Filiale</i>	<i>Filiale de l'OFROU</i>	<i>Filiale USTRA</i>	F1
<i>Gebietseinheit</i>	<i>Unité territoriale</i>	<i>Unità territoriale</i>	IX
<i>DTV</i>	<i>TJM</i>	<i>TGM</i>	17'107

Remarques / Réerves

Programme de biodiversité et surfaces de compensation écologique sur le domaine des routes nationales



** alle Angaben ohne Gewähr ** ** Indications sans garantie ** ** Tutte le indicazioni senza garanzia **

Los / Lot / Pacchetto 3

Zillis-Reischen

Grundstück Nr.	N° de parcelle	N. particella	526
Autobahn Nr.	N° d'autoroute	N. autostrada	13
Kanton	Canton	Cantone	GR
Gemeinde	Commune	Comune	Zillis-Reischen
ASTRA-Filiale	Filiale de l'OFROU	Filiale USTRA	F5
Gebietseinheit	Unité territoriale	Unità territoriale	V
DTV	TJM	TGM	10'555

Remarques / Réerves

L'accès depuis l'autoroute est restreint, complexe et coûteux.



** alle Angaben ohne Gewähr ** ** Indications sans garantie ** ** Tutte le indicazioni senza garanzia **

Los / Lot / Pacchetto 3

Ried-Brig

<i>Grundstück Nr.</i>	<i>N° de parcelle</i>	<i>N. particella</i>	4383
<i>Autobahn Nr.</i>	<i>N° d'autoroute</i>	<i>N. autostrada</i>	9
<i>Kanton</i>	<i>Canton</i>	<i>Cantone</i>	VS
<i>Gemeinde</i>	<i>Commune</i>	<i>Comune</i>	Ried-Brig
<i>ASTRA-Filiale</i>	<i>Filiale de l'OFROU</i>	<i>Filiale USTRA</i>	F2
<i>Gebietseinheit</i>	<i>Unité territoriale</i>	<i>Unità territoriale</i>	III
<i>DTV</i>	<i>TJM</i>	<i>TGM</i>	3'171 (Simplon)

Remarques / Réerves

Des risques de crues menacent le site en raison de la présence d'autres canaux. Cela pourrait signifier que des mesures de protection contre les crues devraient être prises si un projet voyait le jour. La zone entourée en rouge pourrait être appropriée. L'accès s'effectuerait via un quartier résidentiel. Par ailleurs, seules quelques places peuvent être réalisées à cet endroit. La construction d'ouvrages d'art (murs de soutènement) pourrait également être nécessaire.



** alle Angaben ohne Gewähr ** ** Indications sans garantie ** ** Tutte le indicazioni senza garanzia **

Los / Lot / Pacchetto 4

Illnau-Effretikon

<i>Grundstück Nr.</i>	<i>N° de parcelle</i>	<i>N. particella</i>	IE7535
<i>Autobahn Nr.</i>	<i>N° d'autoroute</i>	<i>N. autostrada</i>	1
<i>Kanton</i>	<i>Canton</i>	<i>Cantone</i>	ZH
<i>Gemeinde</i>	<i>Commune</i>	<i>Comune</i>	Illnau-Effretikon
<i>ASTRA-Filiale</i>	<i>Filiale de l'OFROU</i>	<i>Filiale USTRA</i>	F4
<i>Gebietseinheit</i>	<i>Unité territoriale</i>	<i>Unità territoriale</i>	VII
<i>DTV</i>	<i>TJM</i>	<i>TGM</i>	ca. 118'000

Remarques / Réerves

Forêt, ligne aérienne, droit de conduite et SETEC



** alle Angaben ohne Gewähr ** ** Indications sans garantie ** ** Tutte le indicazioni senza garanzia **

Los / Lot / Pacchetto 4

Richterswil

<i>Grundstück Nr.</i>	<i>N° de parcelle</i>	<i>N. particella</i>	8322
<i>Autobahn Nr.</i>	<i>N° d'autoroute</i>	<i>N. autostrada</i>	3
<i>Kanton</i>	<i>Canton</i>	<i>Cantone</i>	ZH
<i>Gemeinde</i>	<i>Commune</i>	<i>Comune</i>	Richterswil
<i>ASTRA-Filiale</i>	<i>Filiale de l'OFROU</i>	<i>Filiale USTRA</i>	F4
<i>Gebietseinheit</i>	<i>Unité territoriale</i>	<i>Unità territoriale</i>	VII
<i>DTV</i>	<i>TJM</i>	<i>TGM</i>	59'084

Remarques / Réerves

Aucune



Sevelen

Grundstück Nr.	N° de parcelle	N. particella	1823
Autobahn Nr.	N° d'autoroute	N. autostrada	13
Kanton	Canton	Cantone	SG
Gemeinde	Commune	Comune	Sevelen
ASTRA-Filiale	Filiale de l'OFROU	Filiale USTRA	F4
Gebietseinheit	Unité territoriale	Unità territoriale	VI
DTV	TJM	TGM	ca. 40'000

Remarques / Réerves

Surface boisée, droit de superficie et de conduite, et périmètre conduisant au canal intérieur de Werdenberg



Los / Lot / Pacchetto 4

Wünnewil-Flamatt

Grundstück Nr.	N° de parcelle	N. particella	1270
Autobahn Nr.	N° d'autoroute	N. autostrada	12
Kanton	Canton	Cantone	FR
Gemeinde	Commune	Comune	Wünnewil-Flamatt
ASTRA-Filiale	Filiale de l'OFROU	Filiale USTRA	F1
Gebietseinheit	Unité territoriale	Unità territoriale	II
DTV	TJM	TGM	39'158

Remarques / Réerves

Programme de biodiversité et surfaces de compensation écologique sur le domaine des routes nationales



** alle Angaben ohne Gewähr ** ** Indications sans garantie ** ** Tutte le indicazioni senza garanzia **

Los / Lot / Pacchetto 4

Frauenfeld

Grundstück Nr.	N° de parcelle	N. particella	30262
Autobahn Nr.	N° d'autoroute	N. autostrada	7
Kanton	Canton	Cantone	TG
Gemeinde	Commune	Comune	Frauenfeld
ASTRA-Filiale	Filiale de l'OFROU	Filiale USTRA	F4
Gebietseinheit	Unité territoriale	Unità territoriale	VI
DTV	TJM	TGM	36'687

Remarques / Réerves

Surface boisée et droit de conduite



Ried bei Kerzers

Grundstück Nr.	N° de parcelle	N. particella	476
Autobahn Nr.	N° d'autoroute	N. autostrada	1
Kanton	Canton	Cantone	FR
Gemeinde	Commune	Comune	Ried bei Kerzers
ASTRA-Filiale	Filiale de l'OFROU	Filiale USTRA	F1
Gebietseinheit	Unité territoriale	Unità territoriale	II
DTV	TJM	TGM	ca. 20'000

Remarques / Réerves

Programme de biodiversité et surfaces de compensation écologique sur le domaine des routes nationales



** alle Angaben ohne Gewähr ** ** Indications sans garantie ** ** Tutte le indicazioni senza garanzia **

Montagny-près-Yverdon (a)

Grundstück Nr.	N° de parcelle	N. particella	754
Autobahn Nr.	N° d'autoroute	N. autostrada	5
Kanton	Canton	Cantone	VD
Gemeinde	Commune	Comune	Montagny-près-Yverdon
ASTRA-Filiale	Filiale de l'OFROU	Filiale USTRA	F1
Gebietseinheit	Unité territoriale	Unità territoriale	IX
DTV	TJM	TGM	ca. 20'000

Remarques / Réerves

Programme de biodiversité et surfaces de compensation écologique sur le domaine des routes nationales

**Montagny-près-Yverdon (b)**

Grundstück Nr.	N° de parcelle	N. particella	755
Autobahn Nr.	N° d'autoroute	N. autostrada	5
Kanton	Canton	Cantone	VD
Gemeinde	Commune	Comune	Montagny-près-Yverdon
ASTRA-Filiale	Filiale de l'OFROU	Filiale USTRA	F1
Gebietseinheit	Unité territoriale	Unità territoriale	II
DTV	TJM	TGM	ca. 20'000

Remarques / Réerves

Programme de biodiversité et surfaces de compensation écologique sur le domaine des routes nationales



Sonceboz-Sombeval

Grundstück Nr.	N° de parcelle	N. particella	873
Autobahn Nr.	N° d'autoroute	N. autostrada	16
Kanton	Canton	Cantone	BE
Gemeinde	Commune	Comune	Sonceboz-Sombeval
ASTRA-Filiale	Filiale de l'OFROU	Filiale USTRA	F1
Gebietseinheit	Unité territoriale	Unità territoriale	I
DTV	TJM	TGM	ca. 20'000

Remarques / Réerves

Programme de biodiversité et surfaces de compensation écologique sur le domaine des routes nationales



Los / Lot / Pacchetto 4

Chavornay

Grundstück Nr.	N° de parcelle	N. particella	4440
Autobahn Nr.	N° d'autoroute	N. autostrada	1/9
Kanton	Canton	Cantone	VD
Gemeinde	Commune	Comune	Chavornay
ASTRA-Filiale	Filiale de l'OFROU	Filiale USTRA	F1
Gebietseinheit	Unité territoriale	Unità territoriale	II
DTV	TJM	TGM	ca. 17'000

Remarques / Réerves

Programme de biodiversité et surfaces de compensation écologique sur le domaine des routes nationales



** alle Angaben ohne Gewähr ** ** Indications sans garantie ** ** Tutte le indicazioni senza garanzia **

Los / Lot / Pacchetto 4

Landquart

<i>Grundstück Nr.</i>	<i>N° de parcelle</i>	<i>N. particella</i>	1895
<i>Autobahn Nr.</i>	<i>N° d'autoroute</i>	<i>N. autostrada</i>	N28
<i>Kanton</i>	<i>Canton</i>	<i>Cantone</i>	GR
<i>Gemeinde</i>	<i>Commune</i>	<i>Comune</i>	Landquart
<i>ASTRA-Filiale</i>	<i>Filiale de l'OFROU</i>	<i>Filiale USTRA</i>	F5
<i>Gebietseinheit</i>	<i>Unité territoriale</i>	<i>Unità territoriale</i>	V
<i>DTV</i>	<i>TJM</i>	<i>TGM</i>	10'276

Remarques / Réerves

Aucune



** alle Angaben ohne Gewähr ** ** Indications sans garantie ** ** Tutte le indicazioni senza garanzia **

Brienz

Grundstück Nr.	N° de parcelle	N. particella	1986
Autobahn Nr.	N° d'autoroute	N. autostrada	8
Kanton	Canton	Cantone	BE
Gemeinde	Commune	Comune	Brienz
ASTRA-Filiale	Filiale de l'OFROU	Filiale USTRA	F2
Gebietseinheit	Unité territoriale	Unità territoriale	I
DTV	TJM	TGM	5'385

Remarques / Réerves

Le site se trouve dans une zone dangereuse, ce qui pourrait signifier que des mesures en matière de protection contre les crues devraient être prises si un projet venait à voir le jour. La desserte conforme de la surface située dans « l'oreille » nécessiterait un réaménagement du carrefour. Il n'est actuellement pas possible de déterminer s'il suffirait, pour ce faire, de modifier le marquage ou s'il faudrait également procéder à des travaux de construction. La surface en question doit encore offrir une possibilité de faire demi-tour et comporter des espaces dédiés à l'entretien et au transbordement. Une zone est également réservée pour une installation de téléphonie mobile. Ainsi, entre un tiers et la moitié environ de la surface située dans « l'oreille » peut être utilisé pour la réalisation du hub de recharge rapide. La disposition précise des différentes surfaces devra faire l'objet d'une planification concertée.



Los / Lot / Pacchetto 5

Kriens

<i>Grundstück Nr.</i>	<i>N° de parcelle</i>	<i>N. particella</i>	2772
<i>Autobahn Nr.</i>	<i>N° d'autoroute</i>	<i>N. autostrada</i>	2
<i>Kanton</i>	<i>Canton</i>	<i>Cantone</i>	LU
<i>Gemeinde</i>	<i>Commune</i>	<i>Comune</i>	Kriens
<i>ASTRA-Filiale</i>	<i>Filiale de l'OFROU</i>	<i>Filiale USTRA</i>	F3
<i>Gebietseinheit</i>	<i>Unité territoriale</i>	<i>Unità territoriale</i>	X
<i>DTV</i>	<i>TJM</i>	<i>TGM</i>	68'871

Remarques / Réerves

Les places de stationnement sont utilisées par Aldi (location LINSI).



Los / Lot / Pacchetto 5

Belmont-sur-Yverdon

<i>Grundstück Nr.</i>	<i>N° de parcelle</i>	<i>N. particella</i>	652
<i>Autobahn Nr.</i>	<i>N° d'autoroute</i>	<i>N. autostrada</i>	1/5
<i>Kanton</i>	<i>Canton</i>	<i>Cantone</i>	VD
<i>Gemeinde</i>	<i>Commune</i>	<i>Comune</i>	Belmont-sur-Yverdon
<i>ASTRA-Filiale</i>	<i>Filiale de l'OFROU</i>	<i>Filiale USTRA</i>	F1
<i>Gebietseinheit</i>	<i>Unité territoriale</i>	<i>Unità territoriale</i>	II
<i>DTV</i>	<i>TJM</i>	<i>TGM</i>	54'159

Remarques / Réerves

Programme de biodiversité et surfaces de compensation écologique sur le domaine des routes nationales



St. Maurice (a)

Grundstück Nr.	N° de parcelle	N. particella	2753
Autobahn Nr.	N° d'autoroute	N. autostrada	9
Kanton	Canton	Cantone	VS
Gemeinde	Commune	Comune	St. Maurice
ASTRA-Filiale	Filiale de l'OFROU	Filiale USTRA	F2
Gebietseinheit	Unité territoriale	Unità territoriale	III
DTV	TJM	TGM	45'286

Remarques / Réerves

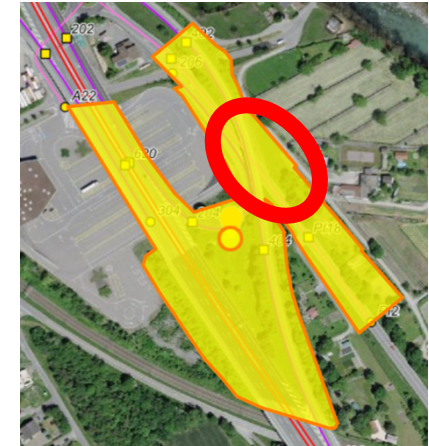
Seule la surface entourée en rouge serait envisageable. En l'état actuel des connaissances, celle-ci ne sera pas touchée par le projet de route nationale. La desserte de la surface en question nécessitera probablement un élargissement de la route et la suppression de l'interdiction de circuler. De plus, la surface est petite et offre peu d'espace. Enfin, elle comporte diverses plantations.

**St. Maurice (b)**

Grundstück Nr.	N° de parcelle	N. particella	1144
Autobahn Nr.	N° d'autoroute	N. autostrada	9
Kanton	Canton	Cantone	VS
Gemeinde	Commune	Comune	St. Maurice
ASTRA-Filiale	Filiale de l'OFROU	Filiale USTRA	F2
Gebietseinheit	Unité territoriale	Unità territoriale	III
DTV	TJM	TGM	45'286

Remarques / Réerves

Des risques de crues menacent le site en raison de la présence d'autres canaux. Cela pourrait signifier que des mesures de protection contre les crues devraient être prises si un projet venait à voir le jour. La surface marquée en rouge pourrait être appropriée. En l'état actuel des connaissances, elle ne sera pas touchée par le projet de route nationale.



Los / Lot / Pacchetto 5

Vaulruz

Grundstück Nr.	N° de parcelle	N. particella	752
Autobahn Nr.	N° d'autoroute	N. autostrada	12
Kanton	Canton	Cantone	FR
Gemeinde	Commune	Comune	Vaulruz
ASTRA-Filiale	Filiale de l'OFROU	Filiale USTRA	F1
Gebietseinheit	Unité territoriale	Unità territoriale	II
DTV	TJM	TGM	39'513

Remarques / Réerves

Programme de biodiversité et surfaces de compensation écologique sur le domaine des routes nationales



Los / Lot / Pacchetto 5

Pregny-Chambésy

<i>Grundstück Nr.</i>	<i>N° de parcelle</i>	<i>N. particella</i>	1438
<i>Autobahn Nr.</i>	<i>N° d'autoroute</i>	<i>N. autostrada</i>	1a
<i>Kanton</i>	<i>Canton</i>	<i>Cantone</i>	GE
<i>Gemeinde</i>	<i>Commune</i>	<i>Comune</i>	Pregny-Chambésy
<i>ASTRA-Filiale</i>	<i>Filiale de l'OFROU</i>	<i>Filiale USTRA</i>	F31
<i>Gebietseinheit</i>	<i>Unité territoriale</i>	<i>Unità territoriale</i>	II
<i>DTV</i>	<i>TJM</i>	<i>TGM</i>	ca. 38'000

Remarques / Réerves

Programme de biodiversité et surfaces de compensation écologique sur le domaine des routes nationales



** alle Angaben ohne Gewähr ** ** Indications sans garantie ** ** Tutte le indicazioni senza garanzia **

Los / Lot / Pacchetto 5

Quarten

Grundstück Nr.	N° de parcelle	N. particella	2167
Autobahn Nr.	N° d'autoroute	N. autostrada	3
Kanton	Canton	Cantone	SG
Gemeinde	Commune	Comune	Quarten
ASTRA-Filiale	Filiale de l'OFROU	Filiale USTRA	F4
Gebietseinheit	Unité territoriale	Unità territoriale	VI
DTV	TJM	TGM	33'267

Remarques / Réerves

Système d'évacuation des eaux, surface boisée, transformateur et droits de conduite



** alle Angaben ohne Gewähr ** ** Indications sans garantie ** ** Tutte le indicazioni senza garanzia **

Los / Lot / Pacchetto 5

Les Montet

Grundstück Nr.	N° de parcelle	N. particella	2153
Autobahn Nr.	N° d'autoroute	N. autostrada	1
Kanton	Canton	Cantone	FR
Gemeinde	Commune	Comune	Les Montet
ASTRA-Filiale	Filiale de l'OFROU	Filiale USTRA	F1
Gebietseinheit	Unité territoriale	Unità territoriale	II
DTV	TJM	TGM	23'218

Remarques / Réerves

Programme de biodiversité et surfaces de compensation écologique sur le domaine des routes nationales



** alle Angaben ohne Gewähr ** ** Indications sans garantie ** ** Tutte le indicazioni senza garanzia **

Los / Lot / Pacchetto 5

Péry-La Heutte

Grundstück Nr.	N° de parcelle	N. particella	373
Autobahn Nr.	N° d'autoroute	N. autostrada	16
Kanton	Canton	Cantone	BE
Gemeinde	Commune	Comune	Péry-La Heutte
ASTRA-Filiale	Filiale de l'OFROU	Filiale USTRA	F1
Gebietseinheit	Unité territoriale	Unità territoriale	II
DTV	TJM	TGM	23'218

Remarques / Réerves

Programme de biodiversité et surfaces de compensation écologique sur le domaine des routes nationales



** alle Angaben ohne Gewähr ** ** Indications sans garantie ** ** Tutte le indicazioni senza garanzia **

Los / Lot / Pacchetto 5

Oulens-sous-Echallens

Grundstück Nr.	N° de parcelle	N. particella	1251
Autobahn Nr.	N° d'autoroute	N. autostrada	1
Kanton	Canton	Cantone	VD
Gemeinde	Commune	Comune	Oulens-sous-Echallens
ASTRA-Filiale	Filiale de l'OFROU	Filiale USTRA	F1
Gebietseinheit	Unité territoriale	Unità territoriale	II
DTV	TJM	TGM	ca. 17'000

Remarques / Réerves

Programme de biodiversité et surfaces de compensation écologique sur le domaine des routes nationales



** alle Angaben ohne Gewähr ** ** Indications sans garantie ** ** Tutte le indicazioni senza garanzia **

Los / Lot / Pacchetto 5

Rheinwald

<i>Grundstück Nr.</i>	<i>N° de parcelle</i>	<i>N. particella</i>	2229
<i>Autobahn Nr.</i>	<i>N° d'autoroute</i>	<i>N. autostrada</i>	13
<i>Kanton</i>	<i>Canton</i>	<i>Cantone</i>	GR
<i>Gemeinde</i>	<i>Commune</i>	<i>Comune</i>	Rheinwald
<i>ASTRA-Filiale</i>	<i>Filiale de l'OFROU</i>	<i>Filiale USTRA</i>	F5
<i>Gebietseinheit</i>	<i>Unité territoriale</i>	<i>Unità territoriale</i>	V
<i>DTV</i>	<i>TJM</i>	<i>TGM</i>	8'300

Remarques / Réerves

Aucune



** alle Angaben ohne Gewähr ** * Indications sans garantie * * Tutte le indicazioni senza garanzia **

Meiringen

Grundstück Nr.	N° de parcelle	N. particella	2077
Autobahn Nr.	N° d'autoroute	N. autostrada	8
Kanton	Canton	Cantone	BE
Gemeinde	Commune	Comune	Meiringen
ASTRA-Filiale	Filiale de l'OFROU	Filiale USTRA	F2
Gebietseinheit	Unité territoriale	Unità territoriale	I
DTV	TJM	TGM	5'385

Remarques / Réerves

Le site se trouve dans une zone dangereuse, ce qui pourrait signifier que des mesures de protection contre les crues devraient être prises si un projet venait à voir le jour. Il existe une convention pour l'exploitation agricole de la surface située dans « l'oreille ». La desserte conforme de cette surface nécessiterait un réaménagement du carrefour. Il n'est actuellement pas possible de déterminer s'il suffirait, pour ce faire, de modifier le marquage ou s'il faudrait également procéder à des travaux de construction. Il serait probablement nécessaire de respecter une distance appropriée par rapport à la conduite de gaz existante. La décision n'est toutefois pas du ressort de l'OFROU.

