

Musterdossier		Nationalstrassen		Beilage b2			
Strassen-Nr.							
N01							
Unterhaltsabschnitt							
32							
Autobahnklasse		Grenze SO / AG - Verzweigung N1 / N3		EU-Strassen-Nr.			
1							
Projektphase							
AUSFÜHRUNGSPROJEKT							
Projekt- / Planbezeichnung							
Bereinigung Baulinien							
Muster-Ausführungsprojekt							
Gemeinden Kölliken, Holziken, Muhen und Oberentfelden							
Beispiele 4 bis 8							
Situationsplan 1:1000							
Projektkurzbezeichnung			Projekt-Nr. / TDCost-Nr.				
BLMUST			999999				
Inventarobjekt-Nr.		Unterhaltskilometer		RBBS			
		67.500 bis 73.000		N01+670.500 bis N01+730.000			
Ausschnitt aus Landeskarte des entsprechenden AP-Abschnitts einfügen und Planausschnitt markieren.							
Planverfasser: Schlegel + Partner Beratungen GmbH 4413 Büren, Liestalerstrasse 4, 061 911 92 22, info@schlegel-beratungen.ch		Plan-Nr. (PV)	08-Y_Sit_04C-08C_AuflageBeilage_b2.2d				
		Plan-Nr. (ASTRA)					
		Format:	294 x 30	Massstab:		1 : 1'000	
		Erstellt:	dah	Dat.:	22.02.2013	Gepr.:	Shj
		Plotfile:	08-Y_Sit_04C-08C_AuflageBeilage_b2.plt				
Projektleitung Bundesamt für Strassen ASTRA Filiale XXX Strasse, PLZ Ort		Geprüft:		Kz.:	Funktion:		
		Eingang ASTRA:		Kurzzeichen SGV:			
		Freigabe ASTRA:		Kurzzeichen:			

08-Y_20130201_BL_Sit_04C-08C AuflageAbschnittB		Freigabe ASTRA:		Kurzzeichen:	
Index	Änderungen	Datum	Gezeichnet	Geprüft	
0:	Erstellung	10.08.2012	dah	Shj	
A:	Bereinigung nach Vernehmlassung	22.02.2013	dah	Shj	
B:					
C:					
D:					
E:					
F:					
G:					
H:					
...					

Legende Baulinien:

	Bestehende Baulinie, konform zum ÖREB-Kataster (mit Genehmigungsvermerk)
	Bestehende Baulinie mit vertikalen Begrenzungen, konform zum ÖREB-Kataster (mit Genehmigungsvermerk)
	Bestehende Baulinie, konform zum ÖREB-Kataster zu bestätigen (mit Genehmigungsvermerk)
	Neue Baulinien
	Neue Baulinie mit vertikalen Begrenzungen
	Aufzuhebende Baulinie (mit Genehmigungsvermerk)
	Hilfslinie (Kantons- & Gemeindegrenzen, technische Abgrenzungen, etc.)
	Projektperimeter oder laufende Verfahren (mit Bezeichnung)

Blaue Hinweistexte im Musterdossier sind nicht in den definitiven Auflageplan zu übernehmen.

Hinweis an Projektverfasser: Bei Gebäuden, deren Aussengrenzen heute auf der Baulinie liegen, ist zu überprüfen und sicherzustellen, dass die geometrisierte Baulinie mit den Gebäudegrenzen übereinstimmt oder ausserhalb des Gebäudes liegt.

Légende alignements:

	Alignements existants, conforme au cadastre RDPPF (avec des indications d'approbation)
	Alignements existants avec des délimitations verticales, conforme au cadastre RDPPF (avec des indications d'approbation)
	Alignements existants, à valider conformément au cadastre RDPPF (avec des indications d'approbation)
	Nouveaux alignements
	Nouveaux alignements avec des délimitations verticales
	Alignements à annuler
	Ligne auxiliaire (limites cantonales et communales, délimitations techniques)
	Périmètre du projet ou procédures en cours (avec désignation)

Les textes indicatifs en bleu ne sont pas à reprendre dans les plans.

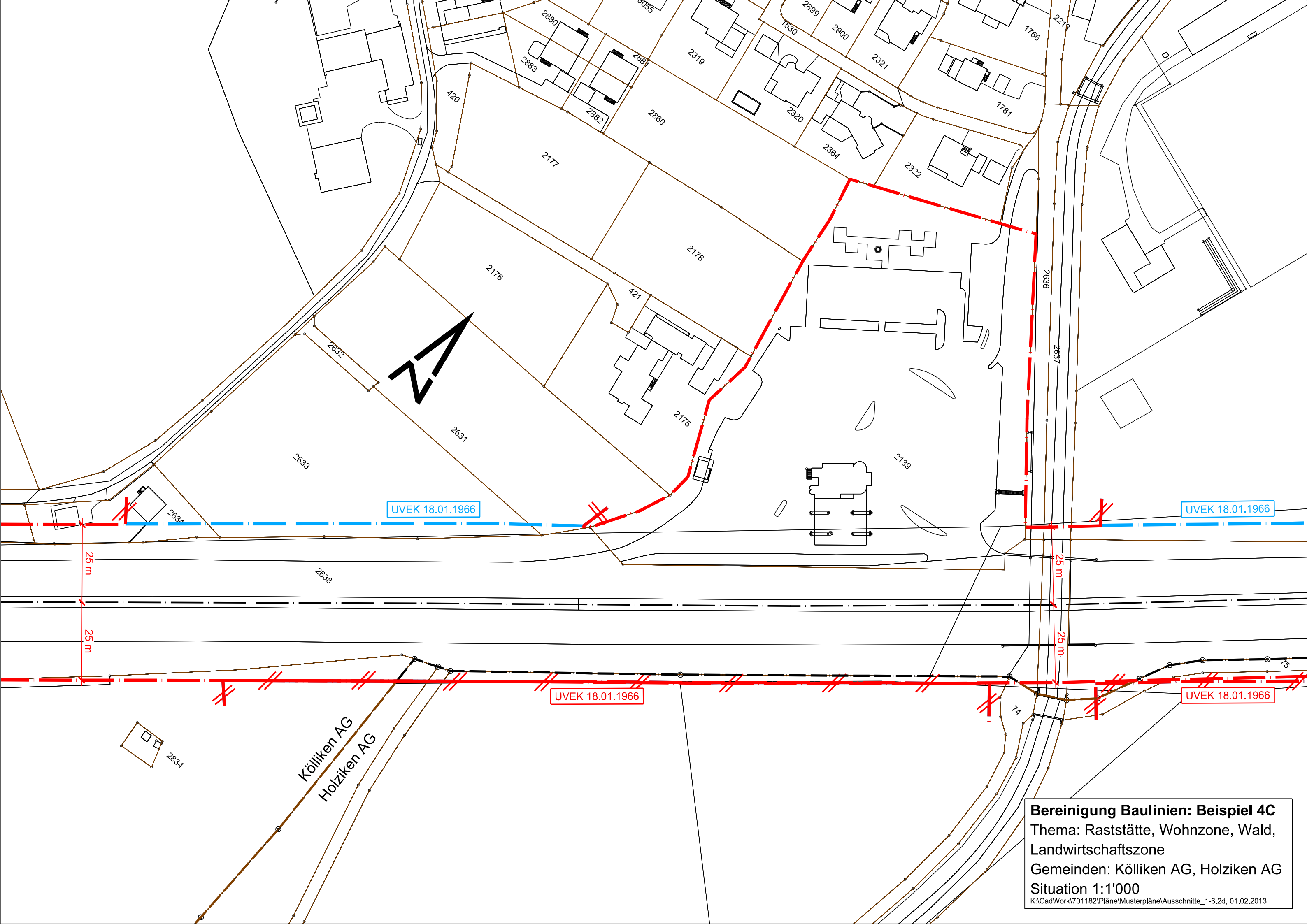
Indication à l'auteur du projet : pour des bâtiments dont les frontières extérieures sont aujourd'hui situées sur les alignements, il faut contrôler et s'assurer que l'alignement géométrique coïncide avec les frontières du situe en dehors du bâtiment.

Leggenda allineamenti:

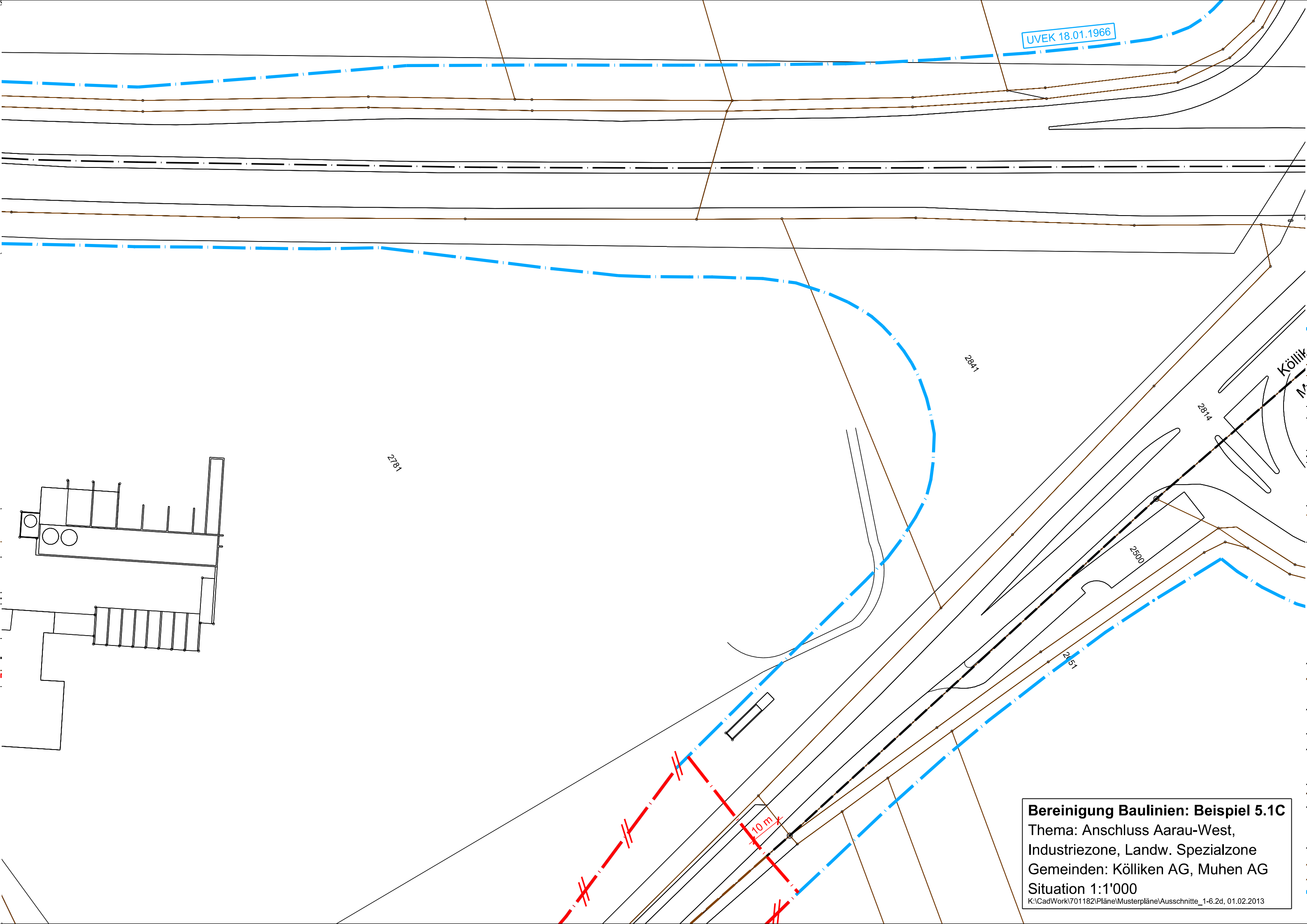
	Allineamenti esistenti, conforma al catasto RDPP (con visto d'approvazione)
	Allineamenti esistenti con delimitazione verticale, conforma al catasto RDPP (con visto d'approvazione)
	Allineamenti esistenti, da confermare in conforma al catasto RDPP (con visto d'approvazione)
	Nuovi allineamenti
	Nuovi allineamenti con delimitazione verticale
	Allineamenti da eliminare
	Linee di aiuto (limiti cantonali & comunali, delimitazioni tecnici)
	Perimetro del progetto o procedure correnti (con denominazione)

Indicazioni in blu non sono a transcrivere nel documento del progetto esecutivo.

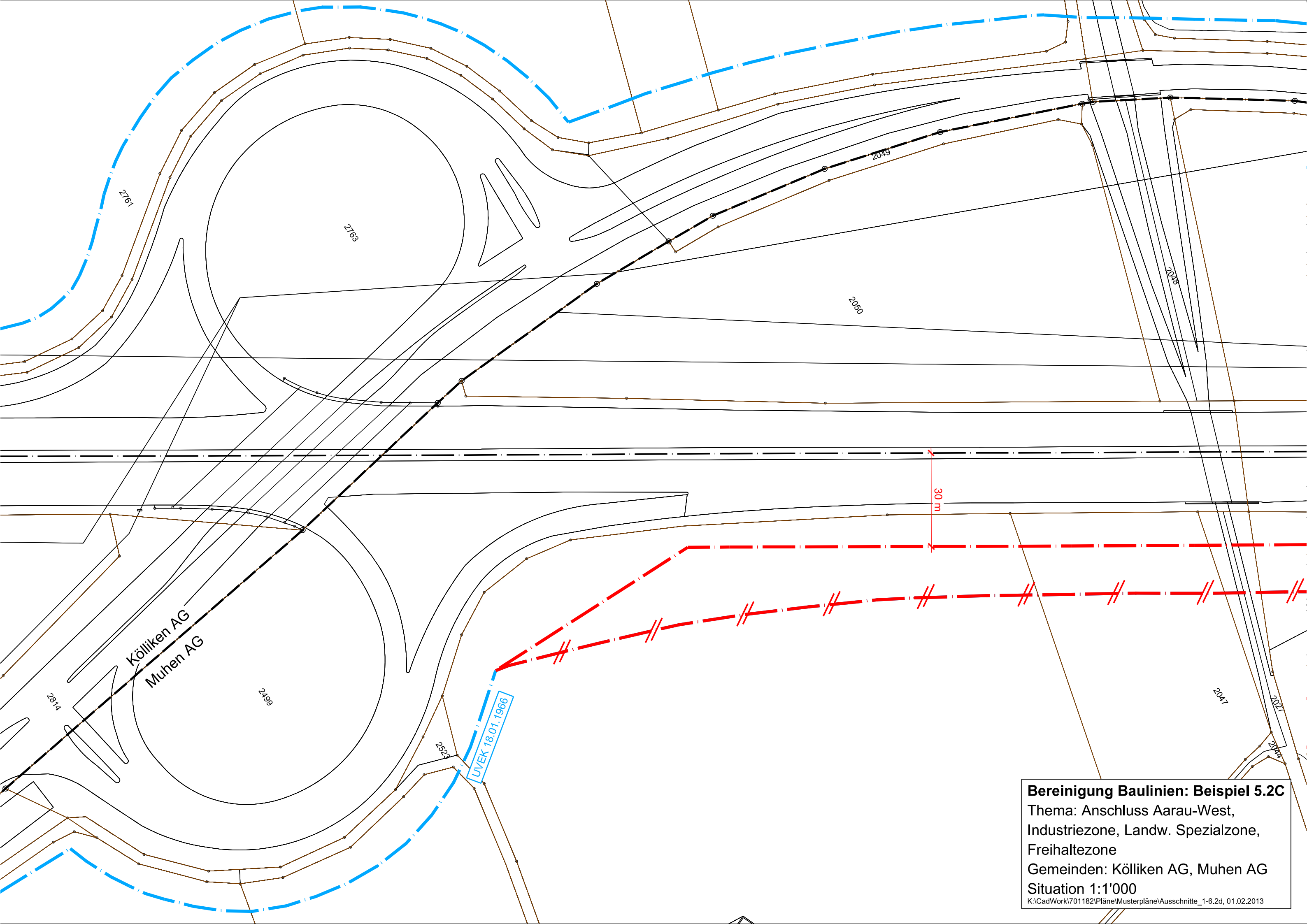
Indicazione al autore di progetto: Con edifici cui limiti esteriori oggi si trovano sugli allineamenti bisogna verificare ed assicurare che l'allineamento geometrizzato corrisponda con gli limiti degli edifici oppure che si trova fuori del edificio.

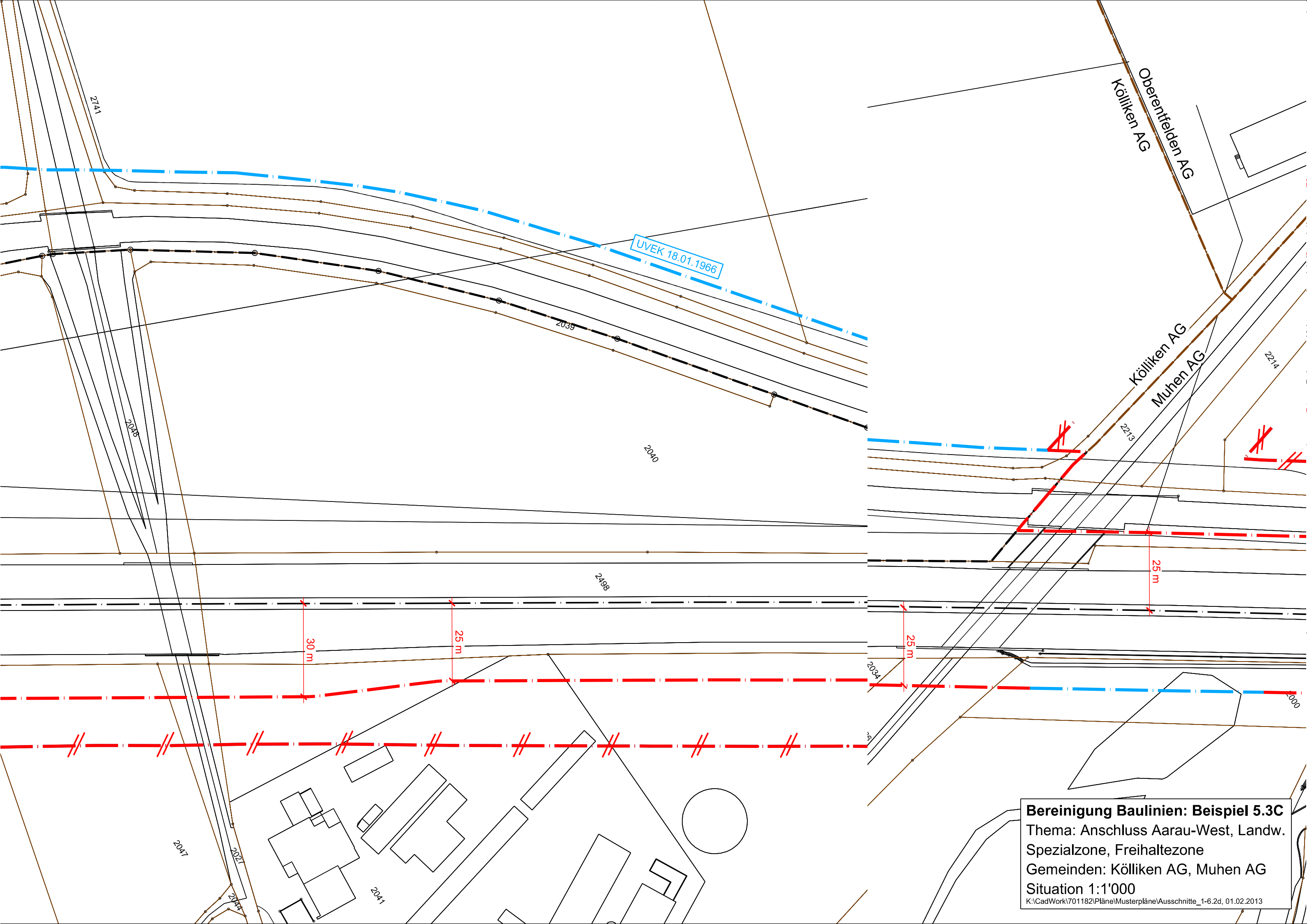


Bereinigung Baulinien: Beispiel 4C
Thema: Raststätte, Wohnzone, Wald,
Landwirtschaftszone
Gemeinden: Kölliken AG, Holziken AG
Situation 1:1'000
K:\CadWork\701182\Pläne\Musterpläne\Ausschnitte_1-6.2d, 01.02.2013



Bereinigung Baulinien: Beispiel 5.1C
Thema: Anschluss Aarau-West,
Industriezone, Landw. Spezialzone
Gemeinden: Kölliken AG, Muhlen AG
Situation 1:1'000
K:\CadWork\701182\Pläne\Musterpläne\Ausschnitte_1-6.2d, 01.02.2013





Oberentfelden AG
Kölliken AG

Kölliken AG
Muhen AG

UVEK 18.01.1966

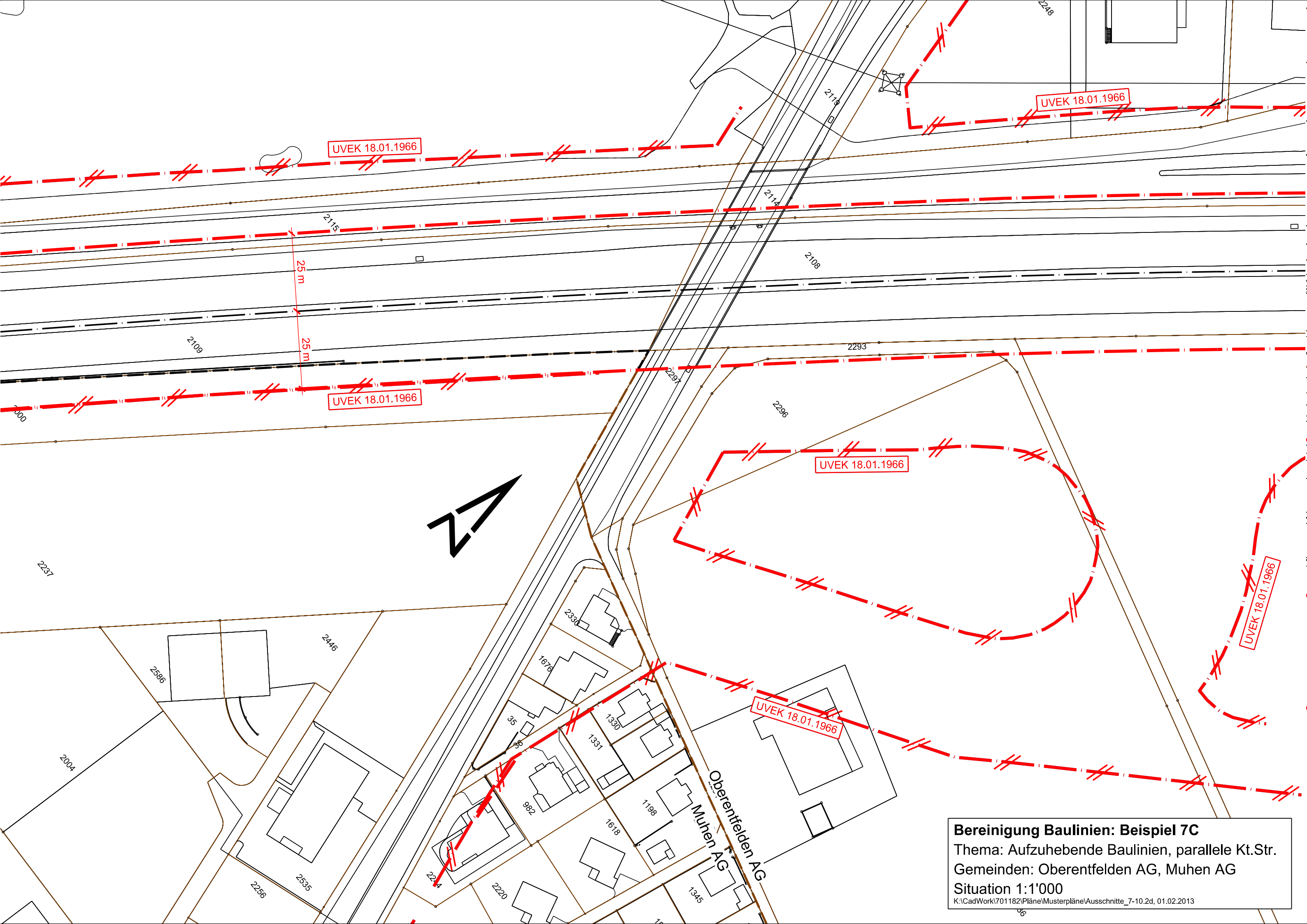
25 m

30 m

25 m

25 m

Bereinigung Baulinien: Beispiel 5.3C
Thema: Anschluss Aarau-West, Landw.
Spezialzone, Freihaltezone
Gemeinden: Kölliken AG, Muhen AG
Situation 1:1'000
K:\CadWork\701182\Pläne\Musterpläne\Ausschnitte_1-6.2d, 01.02.2013



UVEK 18.01.1966

UVEK 18.01.1966

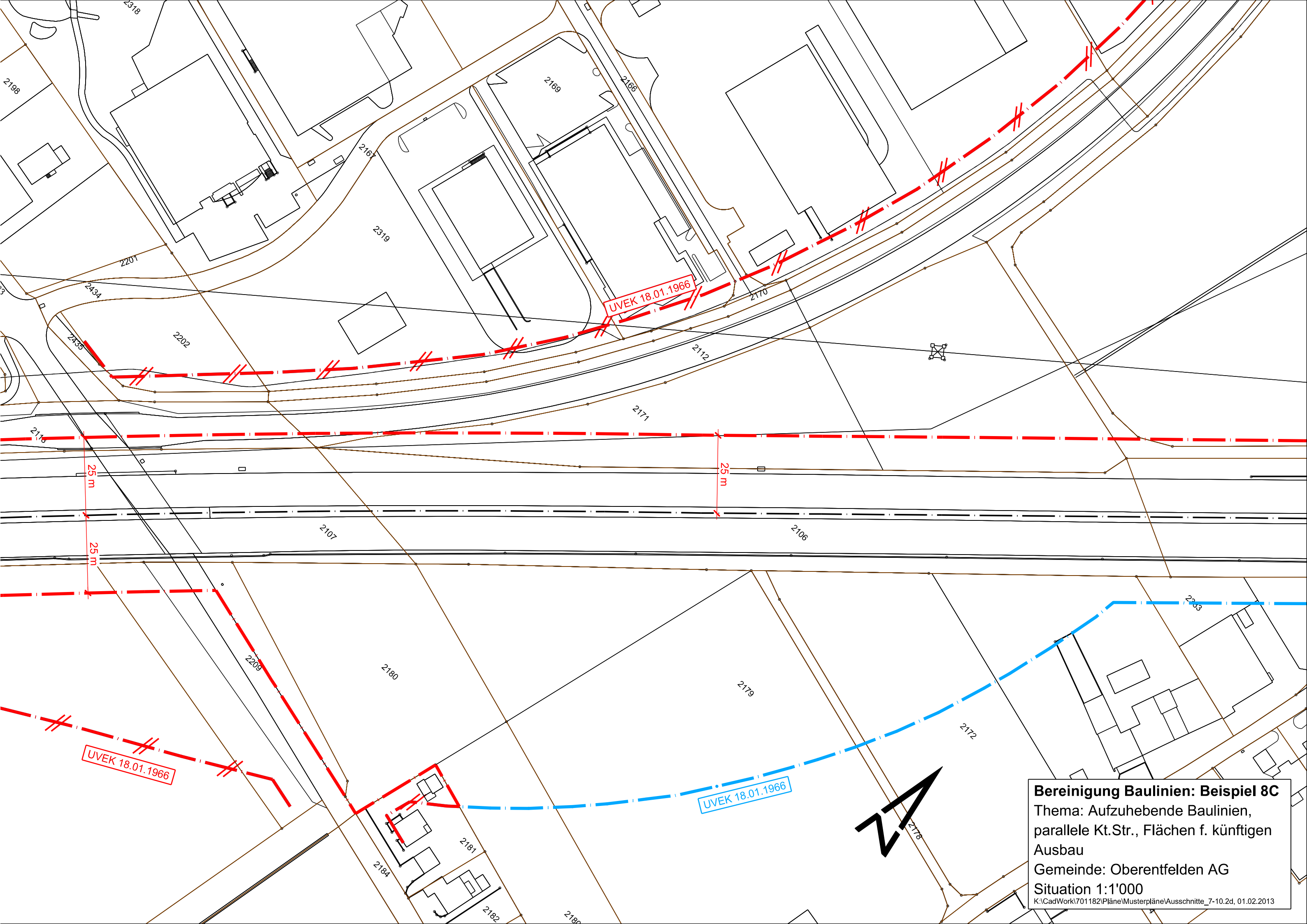
UVEK 18.01.1966

UVEK 18.01.1966

UVEK 18.01.1966

UVEK 18.01.1966

Bereinigung Baulinien: Beispiel 7C
Thema: Aufzuhebende Baulinien, parallele Kt.Str.
Gemeinden: Oberentfelden AG, Muhen AG
Situation 1:1'000
K:\CadWork\701182\Pläne\Musterpläne\Ausschnitte_7-10.2d, 01.02.2013



Bereinigung Baulinien: Beispiel 8C
Thema: Aufzuhebende Baulinien,
parallele Kt.Str., Flächen f. künftigen
Ausbau
Gemeinde: Oberentfelden AG
Situation 1:1'000
K:\CadWork\701182\Pläne\Musterpläne\Ausschnitte_7-10.2d, 01.02.2013