

Anhang 3: Datenblätter zu den Standorten

Annexe 3: Fiches d'information relatives aux sites

Allegato 3: Schede tecniche relative alle sedi

Deutsch

DTV SV	Durchschnittlicher Tagesverkehr Schwerverkehr (2 Richtungen)
VNB	Verteilnetzbetreiber

Français

TJM VL	Trafic journalier moyen des véhicules lourds (2 directions)
GRD	Gestionnaires de réseau de distribution

Italiano

TGM VP	Traffico giornaliero medio veicoli pesanti (bidirezionale)
GRD	Gestore di reti di distribuzione

Los / Lot / Lotto 1

SVKZ Ripshausen

Chrüzstrass

Wileroltigen

Gurbrü

Chilchbühl

La Joux des Ponts Jura

Suhr

Pierre Féline Jura

San Bernardino Süd

Raron

Concise

Los / Lot / Lotto 2

SVKZ St-Maurice

Moleno Nord

Moleno Sud

Büsisee Nord

Büsisee Süd

Apfelwuhr Nord

Fillistorf Alpes

Stalvedro

St-Prex Lac

SVKZ Rothenburg

Los / Lot / Lotto 3

SVKZ San Vittore (Campagnola)

Campagnola

Lavorgo Nord

Lavorgo Sud

Ardon Nord

Ardon Sud

Forrenberg Nord

Eggberg

Chölfeld

Porrentruy

SVKZ Chavornay

**** alle Angaben ohne Gewähr ******** Indications sans garantie ******** Tutte le indicazioni senza garanzia ****

SVKZ Ripshausen

Koordinaten	Coordonnées	Coordinate	46.839292	8.633913
ID MISTRA	N° MISTRA	ID MISTRA		...
Autobahn Nr.	N° d'autoroute	N. autostrada		A2
Kanton	Canton	Cantone		UR
ASTRA Filiale	Filiale de l'OFROU	Filiale USTRA		F3
Gebietseinheit	Unité territoriale	Unità territoriale		XI
DTV SV	TJM VL	TGM VP		2519
Anzahl erforderliche Ladeplätze	Nb de places de recharge requises	N. di postazioni di ricarica necessarie		10
Layout Ladeplätze	Agencement des places de recharge	Configurazione postazioni		Schrägparkfelder
Mindestanforderung Steckerstandard	Exigence minimale concernant le standard de connecteur	Requisiti minimi standard connettore		2×MCS / 8×CCS
Zuständiger VNB	GRD compétent	GRD competente		Gemeindewerke Erstfeld
Fahrtrichtung	Sens de circulation	Direzione di marcia		Basel/Chiasso
Betreiber PV-Anlage	Exploitant de l'installation photovoltaïque	Gestore impianto fotovoltaico		-
Bemerkungen	-			
Remarques	-			
Osservazioni	-			



Pierre Féline Jura

<i>Koordinaten</i>	<i>Coordonnées</i>	<i>Coordinate</i>	46.365459	6.191470
<i>ID MISTRA</i>	<i>N° MISTRA</i>	<i>ID MISTRA</i>	850.04	
<i>Autobahn Nr.</i>	<i>N° d'autoroute</i>	<i>N. autostrada</i>	A1	
<i>Kanton</i>	<i>Canton</i>	<i>Cantone</i>	VD	
<i>ASTRA Filiale</i>	<i>Filiale de l'OFROU</i>	<i>Filiale USTRA</i>	F1	
<i>Gebietseinheit</i>	<i>Unité territoriale</i>	<i>Unità territoriale</i>	II	
<i>DTV SV</i>	<i>TJM VL</i>	<i>TGM VP ...</i>	2250	
<i>Anzahl erforderliche Ladeplätze</i>	<i>Nb de places de recharge requises</i>	...	2	
<i>Layout Ladeplätze</i>	<i>Agencement des places de recharge</i>	...	Schräg-/ Längsparkfelder	
<i>Mindestanforderung Steckerstandard</i>	<i>Exigence minimale concernant le standard de connecteur</i>	...	2×CCS	
<i>Zuständiger VNB</i>	<i>GRD compétent</i>	<i>... competente</i>	Romande Energie	
<i>Fahrtrichtung</i>	<i>Sens de circulation</i>	<i>Direzione di marcia</i>	Genève	
<i>Betreiber PV-Anlage</i>	<i>Exploitant de l'installation photovoltaïque</i>	...	Consortium ABCD-Horizon	
<i>Bemerkungen</i>	-			
<i>Remarques</i>	-			
<i>Osservazioni</i>	-			



Chrüzstrass

<i>Koordinaten</i>	<i>Coordonnées</i>	<i>Coordinate</i>	47.57517	8.68434
<i>ID MISTRA</i>	<i>N° MISTRA</i>	<i>ID MISTRA</i>	850.03	
<i>Autobahn Nr.</i>	<i>N° d'autoroute</i>	<i>N. autostrada</i>	A4	
<i>Kanton</i>	<i>Canton</i>	<i>Cantone</i>	ZH	
<i>ASTRA Filiale</i>	<i>Filiale de l'OFROU</i>	<i>Filiale USTRA</i>	F4	
<i>Gebietseinheit</i>	<i>Unité territoriale</i>	<i>Unità territoriale</i>	VII	
<i>DTV SV</i>	<i>TJM VL</i>	<i>TGM VP</i>	2056	
<i>Anzahl erforderliche Ladeplätze</i>	<i>Nb de places de recharge requises</i>	<i>N. di postazioni di ricarica necessarie</i>	2	
<i>Layout Ladeplätze</i>	<i>Agencement des places de recharge</i>	<i>Configurazione postazioni</i>	Schrägparkfelder	
<i>Mindestanforderung Steckerstandard</i>	<i>Exigence minimale concernant le standard de connecteur</i>	<i>Requisiti minimi standard connettore</i>	2×CCS	
<i>Zuständiger VNB</i>	<i>GRD compétent</i>	<i>GRD competente</i>	EKZ Netzregion Weinland	
<i>Fahrtrichtung</i>	<i>Sens de circulation</i>	<i>Direzione di marcia</i>	Schaffhausen	
<i>Betreiber PV-Anlage</i>	<i>Exploitant de l'installation photovoltaïque</i>	<i>Gestore impianto fotovoltaico</i>	Consortium LIMA Solar	
<i>Bemerkungen</i>	-			
<i>Remarques</i>	-			
<i>Osservazioni</i>	-			



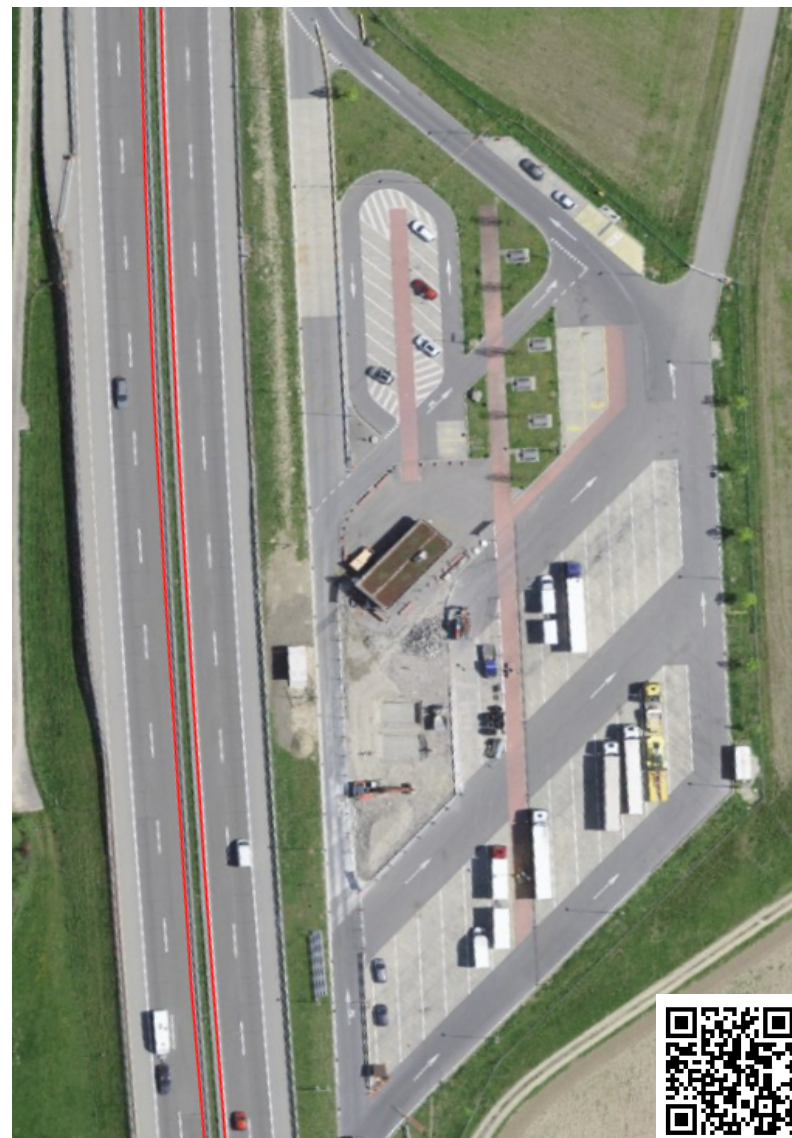
Suhr

<i>Koordinaten</i>	<i>Coordonnées</i>	<i>Coordinate</i>	47.38086	8.10946
<i>ID MISTRA</i>	<i>N° MISTRA</i>	<i>ID MISTRA</i>	850.03	
<i>Autobahn Nr.</i>	<i>N° d'autoroute</i>	<i>N. autostrada</i>	A1	
<i>Kanton</i>	<i>Canton</i>	<i>Cantone</i>	AG	
<i>ASTRA Filiale</i>	<i>Filiale de l'OFROU</i>	<i>Filiale USTRA</i>	F3	
<i>Gebietseinheit</i>	<i>Unité territoriale</i>	<i>Unità territoriale</i>	VIII	
<i>DTV SV</i>	<i>TJM VL</i>	<i>TGM VP</i>	5586	
<i>Anzahl erforderliche Ladeplätze</i>	<i>Nb de places de recharge requises</i>	<i>N. di postazioni di ricarica necessarie</i>	2	
<i>Layout Ladeplätze</i>	<i>Agencement des places de recharge</i>	<i>Configurazione postazioni</i>	Längsparkfelder	
<i>Mindestanforderung Steckerstandard</i>	<i>Exigence minimale concernant le standard de connecteur</i>	<i>Requisiti minimi standard connettore</i>	2×CCS	
<i>Zuständiger VNB</i>	<i>GRD compétent</i>	<i>GRD competente</i>	Energie Hunzenschwil	
<i>Fahrtrichtung</i>	<i>Sens de circulation</i>	<i>Direzione di marcia</i>	Genève	
<i>Betreiber PV-Anlage</i>	<i>Exploitant de l'installation photovoltaïque</i>	<i>Gestore impianto fotovoltaico</i>	Consortium PV Pro AG, renma AG	
<i>Bemerkungen</i>	-			
<i>Remarques</i>	-			
<i>Osservazioni</i>	-			



Wileroltigen

<i>Koordinaten</i>	<i>Coordonnées</i>	<i>Coordinate</i>	46.96343	7.22673
<i>ID MISTRA</i>	<i>N° MISTRA</i>	<i>ID MISTRA</i>	822.04	
<i>Autobahn Nr.</i>	<i>N° d'autoroute</i>	<i>N. autostrada</i>	A1	
<i>Kanton</i>	<i>Canton</i>	<i>Cantone</i>	BE	
<i>ASTRA Filiale</i>	<i>Filiale de l'OFROU</i>	<i>Filiale USTRA</i>	F2	
<i>Gebietseinheit</i>	<i>Unité territoriale</i>	<i>Unità territoriale</i>	I	
<i>DTV SV</i>	<i>TJM VL</i>	<i>TGM VP</i>	2998	
<i>Anzahl erforderliche Ladeplätze</i>	<i>Nb de places de recharge requises</i>	<i>N. di postazioni di ricarica necessarie</i>	4	
<i>Layout Ladeplätze</i>	<i>Agencement des places de recharge</i>	<i>Configurazione postazioni</i>	Schrägparkfelder	
<i>Mindestanforderung Steckerstandard</i>	<i>Exigence minimale concernant le standard de connecteur</i>	<i>Requisiti minimi standard connettore</i>	4×CCS	
<i>Zuständiger VNB</i>	<i>GRD compétent</i>	<i>GRD competente</i>	BKW	
<i>Fahrtrichtung</i>	<i>Sens de circulation</i>	<i>Direzione di marcia</i>	St. Margrethen	
<i>Betreiber PV-Anlage</i>	<i>Exploitant de l'installation photovoltaïque</i>	<i>Gestore impianto fotovoltaico</i>	Consortium ABCD-Horizon	
<i>Bemerkungen</i>	-			
<i>Remarques</i>	-			
<i>Osservazioni</i>	-			



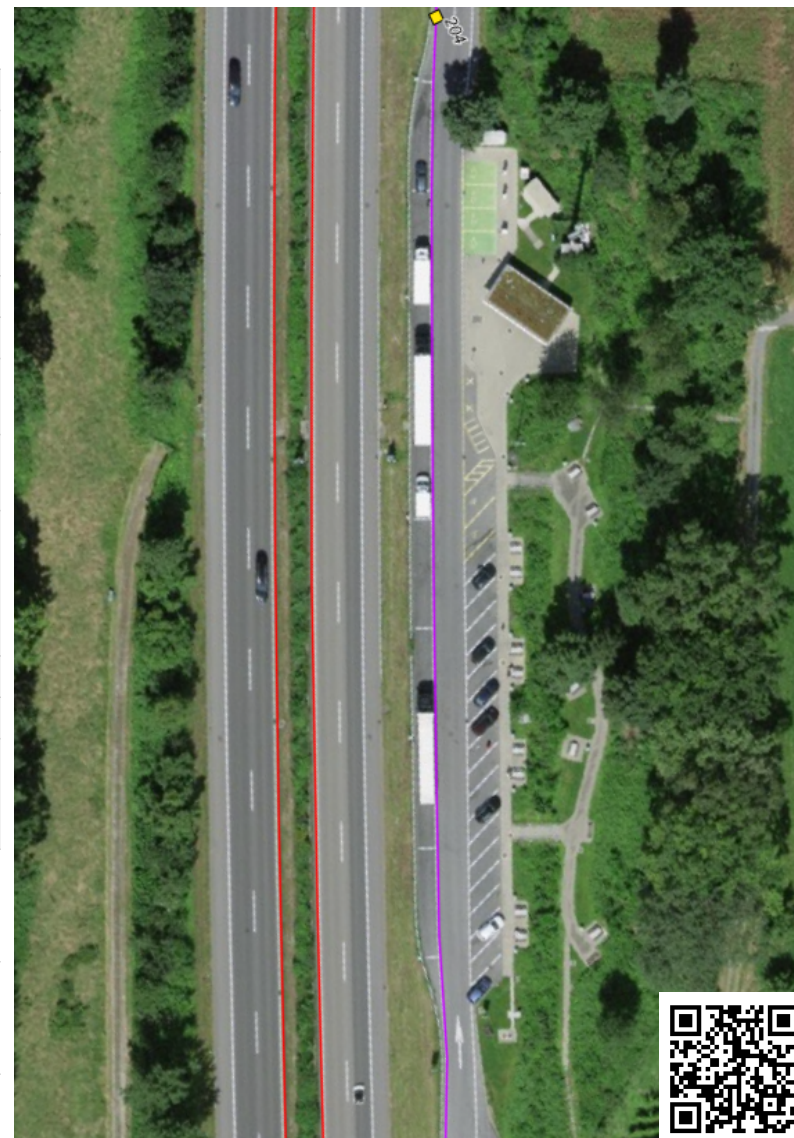
Gurbrü

<i>Koordinaten</i>	<i>Coordonnées</i>	<i>Coordinate</i>	46.96089	7.21121
<i>ID MISTRA</i>	<i>N° MISTRA</i>	<i>ID MISTRA</i>	860.01	
<i>Autobahn Nr.</i>	<i>N° d'autoroute</i>	<i>N. autostrada</i>	A1	
<i>Kanton</i>	<i>Canton</i>	<i>Cantone</i>	BE	
<i>ASTRA Filiale</i>	<i>Filiale de l'OFROU</i>	<i>Filiale USTRA</i>	F2	
<i>Gebietseinheit</i>	<i>Unité territoriale</i>	<i>Unità territoriale</i>	I	
<i>DTV SV</i>	<i>TJM VL</i>	<i>TGM VP</i>	2998	
<i>Anzahl erforderliche Ladeplätze</i>	<i>Nb de places de recharge requises</i>	<i>N. di postazioni di ricarica necessarie</i>	3	
<i>Layout Ladeplätze</i>	<i>Agencement des places de recharge</i>	<i>Configurazione postazioni</i>	Schräg-/ Längsparkfelder	
<i>Mindestanforderung Steckerstandard</i>	<i>Exigence minimale concernant le standard de connecteur</i>	<i>Requisiti minimi standard connettore</i>	3×CCS	
<i>Zuständiger VNB</i>	<i>GRD compétent</i>	<i>GRD competente</i>	BKW	
<i>Fahrtrichtung</i>	<i>Sens de circulation</i>	<i>Direzione di marcia</i>	Genève	
<i>Betreiber PV-Anlage</i>	<i>Exploitant de l'installation photovoltaïque</i>	<i>Gestore impianto fotovoltaico</i>	Consortium ABCD-Horizon	
<i>Bemerkungen</i>	-			
<i>Remarques</i>	-			
<i>Osservazioni</i>	-			



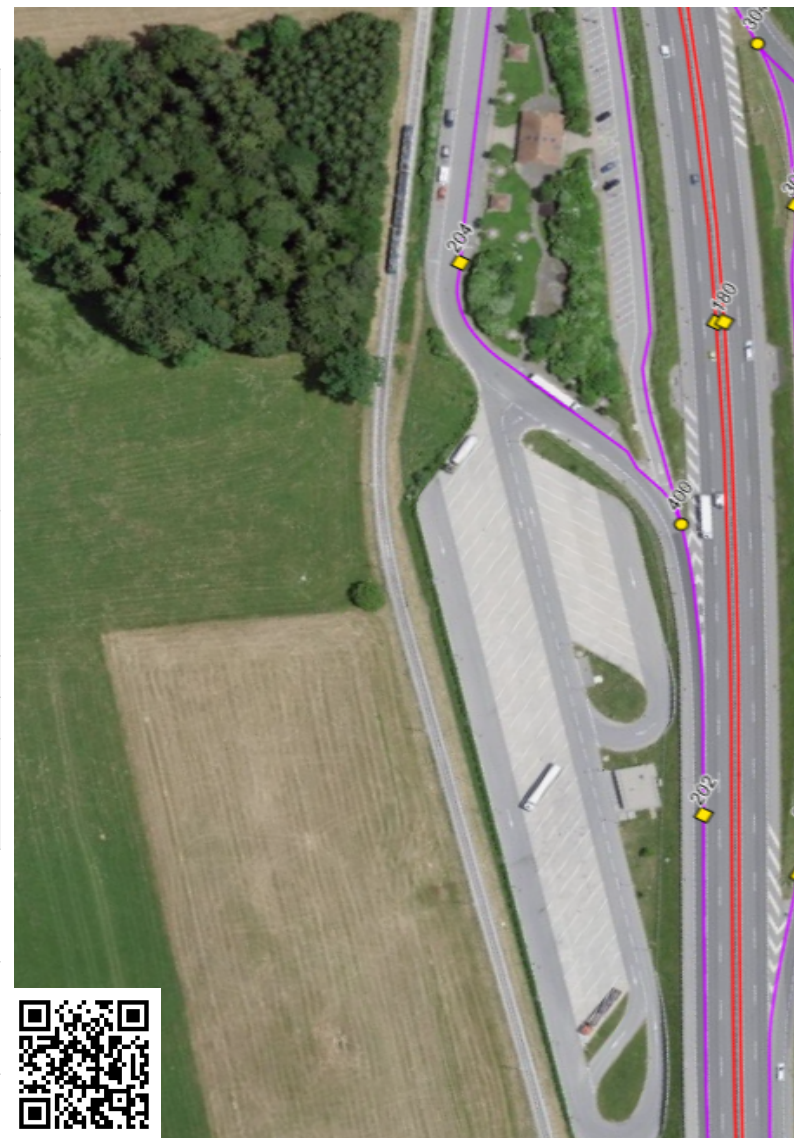
Chilchbühl

<i>Koordinaten</i>	<i>Coordonnées</i>	<i>Coordinate</i>	47.14411	8.18421
<i>ID MISTRA</i>	<i>N° MISTRA</i>	<i>ID MISTRA</i>	850.04	
<i>Autobahn Nr.</i>	<i>N° d'autoroute</i>	<i>N. autostrada</i>	A2	
<i>Kanton</i>	<i>Canton</i>	<i>Cantone</i>	LU	
<i>ASTRA Filiale</i>	<i>Filiale de l'OFROU</i>	<i>Filiale USTRA</i>	F3	
<i>Gebietseinheit</i>	<i>Unité territoriale</i>	<i>Unità territoriale</i>	X	
<i>DTV SV</i>	<i>TJM VL</i>	<i>TGM VP</i>	3'895	
<i>Anzahl erforderliche Ladeplätze</i>	<i>Nb de places de recharge requises</i>	<i>N. di postazioni di ricarica necessarie</i>	3	
<i>Layout Ladeplätze</i>	<i>Agencement des places de recharge</i>	<i>Configurazione postazioni</i>	Längsparkfelder	
<i>Mindestanforderung Steckerstandard</i>	<i>Exigence minimale concernant le standard de connecteur</i>	<i>Requisiti minimi standard connettore</i>	1×MCS / 2×CCS	
<i>Zuständiger VNB</i>	<i>GRD compétent</i>	<i>GRD competente</i>	CKW	
<i>Fahrtrichtung</i>	<i>Sens de circulation</i>	<i>Direzione di marcia</i>	Basel	
<i>Betreiber PV-Anlage</i>	<i>Exploitant de l'installation photovoltaïque</i>	<i>Gestore impianto fotovoltaico</i>	Consortium PV Pro AG, renma AG	
<i>Bemerkungen</i>	-			
<i>Remarques</i>	-			
<i>Osservazioni</i>	-			



La Joux des Ponts Jura

Koordinaten	Coordonnées	Coordinate	46.606684	6.955522
ID MISTRA	N° MISTRA	ID MISTRA	811.01	
Autobahn Nr.	N° d'autoroute	N. autostrada	A12	
Kanton	Canton	Cantone	FR	
ASTRA Filiale	Filiale de l'OFROU	Filiale USTRA	F1	
Gebietseinheit	Unité territoriale	Unità territoriale	II	
DTV SV	TJM VL	TGM VP	1902	
Anzahl erforderliche Ladeplätze	Nb de places de recharge requises	N. di postazioni di ricarica necessarie	2	
Layout Ladeplätze	Agencement des places de recharge	Configurazione postazioni	Schräg-/ Längsparkfelder	
Mindestanforderung Steckerstandard	Exigence minimale concernant le standard de connecteur	Requisiti minimi standard connettore	2×CCS	
Zuständiger VNB	GRD compétent	GRD competente	Groupe E	
Fahrtrichtung	Sens de circulation	Direzione di marcia	Vevey	
Betreiber PV-Anlage	Exploitant de l'installation photovoltaïque	Gestore impianto fotovoltaico	Consortium ABCD-Horizon	
Bemerkungen	-			
Remarques	-			
Osservazioni	-			



San Bernardino Süd

Koordinaten	Coordonnées	Coordinate	46.46278	9.18774
ID MISTRA	N° MISTRA	ID MISTRA	824.02	
Autobahn Nr.	N° d'autoroute	N. autostrada	A13	
Kanton	Canton	Cantone	GR	
ASTRA Filiale	Filiale de l'OFROU	Filiale USTRA	F5	
Gebietseinheit	Unité territoriale	Unità territoriale	V	
DTV SV	TJM VL	TGM VP	487	
Anzahl erforderliche Ladeplätze	Nb de places de recharge requises	N. di postazioni di ricarica necessarie	3	
Layout Ladeplätze	Agencement des places de recharge	Configurazione postazioni	Schrägparkfelder	
Mindestanforderung Steckerstandard	Exigence minimale concernant le standard de connecteur	Requisiti minimi standard connettore	3xCCS	
Zuständiger VNB	GRD compétent	GRD competente	Azienda Elettrica Comunale Mesocco	
Fahrtrichtung	Sens de circulation	Direzione di marcia	St. Margrethen/ Bellinzona	
Betreiber PV-Anlage	Exploitant de l'installation photovoltaïque	Gestore impianto fotovoltaico	-	
Bemerkungen	-			
Remarques	-			
Osservazioni	-			



Concise

<i>Koordinaten</i>	<i>Coordonnées</i>	<i>Coordinate</i>	46.856130	6.708797
<i>ID MISTRA</i>	<i>N° MISTRA</i>	<i>ID MISTRA</i>		-
<i>Autobahn Nr.</i>	<i>N° d'autoroute</i>	<i>N. autostrada</i>		A5
<i>Kanton</i>	<i>Canton</i>	<i>Cantone</i>		VD
<i>ASTRA Filiale</i>	<i>Filiale de l'OFROU</i>	<i>Filiale USTRA</i>		F1
<i>Gebietseinheit</i>	<i>Unité territoriale</i>	<i>Unità territoriale</i>		IX
<i>DTV SV</i>	<i>TJM VL</i>	<i>TGM VP</i>		566
<i>Anzahl erforderliche Ladeplätze</i>	<i>Nb de places de recharge requises</i>	<i>N. di postazioni di ricarica necessarie</i>		2
<i>Layout Ladeplätze</i>	<i>Agencement des places de recharge</i>	<i>Configurazione postazioni</i>		?
<i>Mindestanforderung Steckerstandard</i>	<i>Exigence minimale concernant le standard de connecteur</i>	<i>Requisiti minimi standard connettore</i>		2×CCS
<i>Zuständiger VNB</i>	<i>GRD compétent</i>	<i>GRD competente</i>		Romande Energie
<i>Fahrtrichtung</i>	<i>Sens de circulation</i>	<i>Direzione di marcia</i>		?
<i>Betreiber PV-Anlage</i>	<i>Exploitant de l'installation photovoltaïque</i>	<i>Gestore impianto fotovoltaico</i>		-
<i>Bemerkungen</i>	Standort ist noch nicht realisiert.			
<i>Remarques</i>	Le site n'est pas encore aménagé.			
<i>Osservazioni</i>	Il sito non è ancora edificato.			



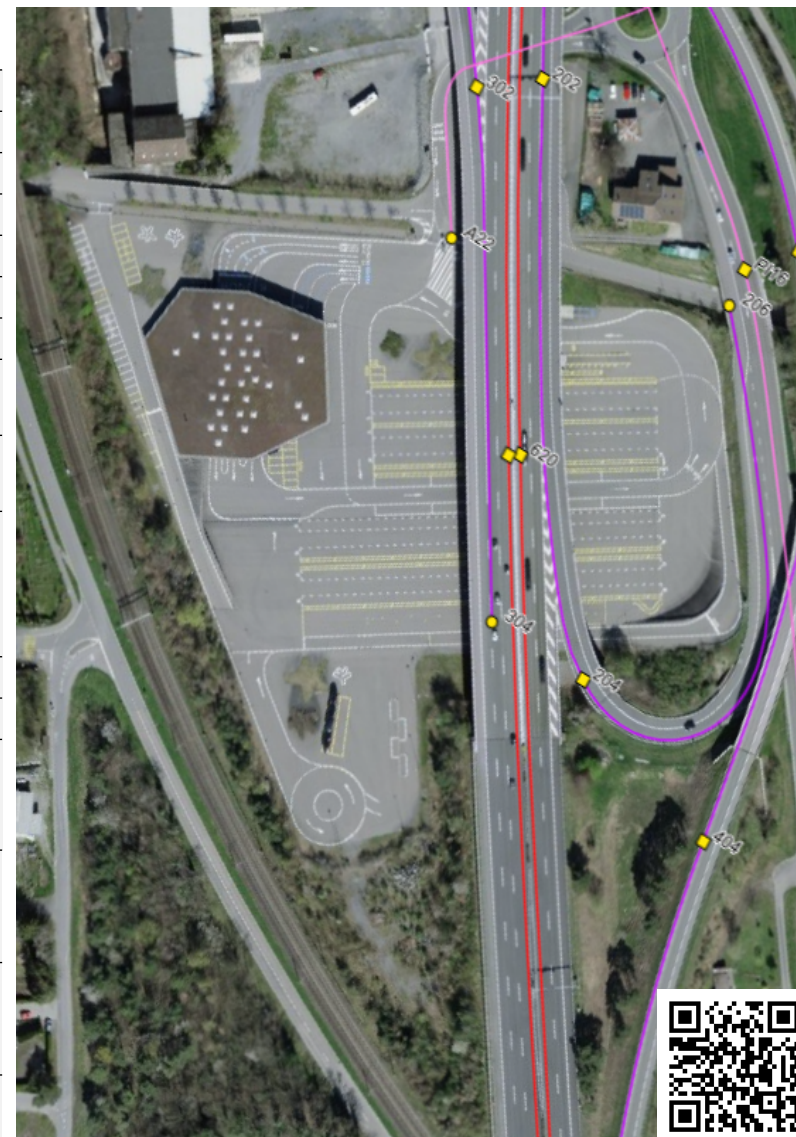
Raron

<i>Koordinaten</i>	<i>Coordonnées</i>	<i>Coordinate</i>	46.305338	7.841322
<i>ID MISTRA</i>	<i>N° MISTRA</i>	<i>ID MISTRA</i>	-	
<i>Autobahn Nr.</i>	<i>N° d'autoroute</i>	<i>N. autostrada</i>	A9	
<i>Kanton</i>	<i>Canton</i>	<i>Cantone</i>	VS	
<i>ASTRA Filiale</i>	<i>Filiale de l'OFROU</i>	<i>Filiale USTRA</i>	F2	
<i>Gebietseinheit</i>	<i>Unité territoriale</i>	<i>Unità territoriale</i>	III	
<i>DTV SV</i>	<i>TJM VL</i>	<i>TGM VP</i>	824	
<i>Anzahl erforderliche Ladeplätze</i>	<i>Nb de places de recharge requises</i>	<i>N. di postazioni di ricarica necessarie</i>	2	
<i>Layout Ladeplätze</i>	<i>Agencement des places de recharge</i>	<i>Configurazione postazioni</i>	Schräg-/ Längsparkfelder	
<i>Mindestanforderung Steckerstandard</i>	<i>Exigence minimale concernant le standard de connecteur</i>	<i>Requisiti minimi standard connettore</i>	2×CCS	
<i>Zuständiger VNB</i>	<i>GRD compétent</i>	<i>GRD competente</i>	EVR Energieversorgung Raron AG	
<i>Fahrtrichtung</i>	<i>Sens de circulation</i>	<i>Direzione di marcia</i>	Brig	
<i>Betreiber PV-Anlage</i>	<i>Exploitant de l'installation photovoltaïque</i>	<i>Gestore impianto fotovoltaico</i>	-	
<i>Bemerkungen</i>	Standort ist noch nicht realisiert.			
<i>Remarques</i>	Le site n'est pas encore aménagé.			
<i>Osservazioni</i>	Il sito non è ancora edificato.			



SVKZ St-Maurice

Koordinaten	Coordonnées	Coordinate	46.202073	7.012389
ID MISTRA	N° MISTRA	ID MISTRA	...	
Autobahn Nr.	N° d'autoroute	N. autostrada	A9	
Kanton	Canton	Cantone	V2	
ASTRA Filiale	Filiale de l'OFROU	Filiale USTRA	F3	
Gebietseinheit	Unité territoriale	Unità territoriale	III	
DTV SV	TJM VL	TGM VP	2'074	
Anzahl erforderliche Ladeplätze	Nb de places de recharge requises	N. di postazioni di ricarica necessarie	4	
Layout Ladeplätze	Agencement des places de recharge	Configurazione postazioni	Längsparkfelder	
Mindestanforderung Steckerstandard	Exigence minimale concernant le standard de connecteur	Requisiti minimi standard connettore	4×CCS	
Zuständiger VNB	GRD compétent	GRD competente	Genedis	
Fahrtrichtung	Sens de circulation	Direzione di marcia	Vallorbe/Gondo	
Betreiber PV-Anlage	Exploitant de l'installation photovoltaïque	Gestore impianto fotovoltaico	-	
Bemerkungen	-			
Remarques	-			
Osservazioni	-			



** alle Angaben ohne Gewähr **

** Indications sans garantie **

** Tutte le indicazioni senza garanzia **

Moleno Nord

<i>Koordinaten</i>	<i>Coordonnées</i>	<i>Coordinate</i>	46.280068	8.996145
<i>ID MISTRA</i>	<i>N° MISTRA</i>	<i>ID MISTRA</i>	825.04	
<i>Autobahn Nr.</i>	<i>N° d'autoroute</i>	<i>N. autostrada</i>	A2	
<i>Kanton</i>	<i>Canton</i>	<i>Cantone</i>	TI	
<i>ASTRA Filiale</i>	<i>Filiale de l'OFROU</i>	<i>Filiale USTRA</i>	F5	
<i>Gebietseinheit</i>	<i>Unité territoriale</i>	<i>Unità territoriale</i>	IV	
<i>DTV SV</i>	<i>TJM VL</i>	<i>TGM VP</i>	2890	
<i>Anzahl erforderliche Ladeplätze</i>	<i>Nb de places de recharge requises</i>	<i>N. di postazioni di ricarica necessarie</i>	2	
<i>Layout Ladeplätze</i>	<i>Agencement des places de recharge</i>	<i>Configurazione postazioni</i>	Schrägparkfelder	
<i>Mindestanforderung Steckerstandard</i>	<i>Exigence minimale concernant le standard de connecteur</i>	<i>Requisiti minimi standard connettore</i>	2×CCS	
<i>Zuständiger VNB</i>	<i>GRD compétent</i>	<i>GRD competente</i>	AET	
<i>Fahrrichtung</i>	<i>Sens de circulation</i>	<i>Direzione di marcia</i>	Basel	
<i>Betreiber PV-Anlage</i>	<i>Exploitant de l'installation photovoltaïque</i>	<i>Gestore impianto fotovoltaico</i>	Helion Energy AG	
<i>Bemerkungen</i>	-			
<i>Remarques</i>	-			
<i>Osservazioni</i>	-			



Moleno Sud

<i>Koordinaten</i>	<i>Coordonnées</i>	<i>Coordinate</i>	46.273342	8.997782
<i>ID MISTRA</i>	<i>N° MISTRA</i>	<i>ID MISTRA</i>	825.04	
<i>Autobahn Nr.</i>	<i>N° d'autoroute</i>	<i>N. autostrada</i>	A2	
<i>Kanton</i>	<i>Canton</i>	<i>Cantone</i>	TI	
<i>ASTRA Filiale</i>	<i>Filiale de l'OFROU</i>	<i>Filiale USTRA</i>	F5	
<i>Gebietseinheit</i>	<i>Unité territoriale</i>	<i>Unità territoriale</i>	IV	
<i>DTV SV</i>	<i>TJM VL</i>	<i>TGM VP</i>	2890	
<i>Anzahl erforderliche Ladeplätze</i>	<i>Nb de places de recharge requises</i>	<i>N. di postazioni di ricarica necessarie</i>	3	
<i>Layout Ladeplätze</i>	<i>Agencement des places de recharge</i>	<i>Configurazione postazioni</i>	Schrägparkfelder	
<i>Mindestanforderung Steckerstandard</i>	<i>Exigence minimale concernant le standard de connecteur</i>	<i>Requisiti minimi standard connettore</i>	3×CCS	
<i>Zuständiger VNB</i>	<i>GRD compétent</i>	<i>GRD competente</i>	AET	
<i>Fahrtrichtung</i>	<i>Sens de circulation</i>	<i>Direzione di marcia</i>	Chiasso	
<i>Betreiber PV-Anlage</i>	<i>Exploitant de l'installation photovoltaïque</i>	<i>Gestore impianto fotovoltaico</i>	Helion Energy AG	
<i>Bemerkungen</i>	-			
<i>Remarques</i>	-			
<i>Osservazioni</i>	-			



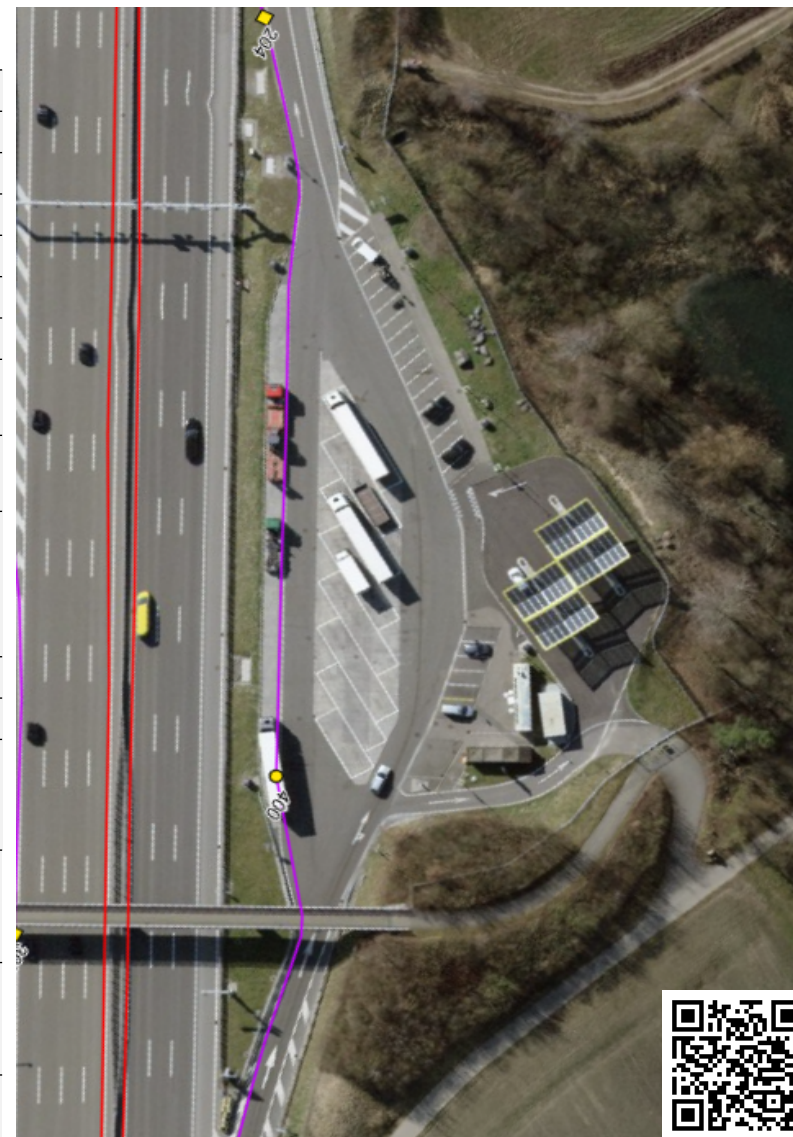
** alle Angaben ohne Gewähr **

** Indications sans garantie **

** Tutte le indicazioni senza garanzia **

Büsidee Nord

<i>Koordinaten</i>	<i>Coordonnées</i>	<i>Coordinate</i>	47.430377	8.511557
<i>ID MISTRA</i>	<i>N° MISTRA</i>	<i>ID MISTRA</i>	850.02	
<i>Autobahn Nr.</i>	<i>N° d'autoroute</i>	<i>N. autostrada</i>	A1	
<i>Kanton</i>	<i>Canton</i>	<i>Cantone</i>	ZH	
<i>ASTRA Filiale</i>	<i>Filiale de l'OFROU</i>	<i>Filiale USTRA</i>	F4	
<i>Gebietseinheit</i>	<i>Unité territoriale</i>	<i>Unità territoriale</i>	VII	
<i>DTV SV</i>	<i>TJM VL</i>	<i>TGM VP</i>	6'619	
<i>Anzahl erforderliche Ladeplätze</i>	<i>Nb de places de recharge requises</i>	<i>N. di postazioni di ricarica necessarie</i>	2	
<i>Layout Ladeplätze</i>	<i>Agencement des places de recharge</i>	<i>Configurazione postazioni</i>	Schräg-/ Längsparkfelder	
<i>Mindestanforderung Steckerstandard</i>	<i>Exigence minimale concernant le standard de connecteur</i>	<i>Requisiti minimi standard connettore</i>	2×CCS	
<i>Zuständiger VNB</i>	<i>GRD compétent</i>	<i>GRD competente</i>	EWZ	
<i>Fahrtrichtung</i>	<i>Sens de circulation</i>	<i>Direzione di marcia</i>	Genève	
<i>Betreiber PV-Anlage</i>	<i>Exploitant de l'installation photovoltaïque</i>	<i>Gestore impianto fotovoltaico</i>	-	
<i>Bemerkungen</i>	-			
<i>Remarques</i>	-			
<i>Osservazioni</i>	-			



Büsidee Süd

<i>Koordinaten</i>	<i>Coordonnées</i>	<i>Coordinate</i>	47.429212	8.510415
<i>ID MISTRA</i>	<i>N° MISTRA</i>	<i>ID MISTRA</i>	850.02	
<i>Autobahn Nr.</i>	<i>N° d'autoroute</i>	<i>N. autostrada</i>	A1	
<i>Kanton</i>	<i>Canton</i>	<i>Cantone</i>	ZH	
<i>ASTRA Filiale</i>	<i>Filiale de l'OFROU</i>	<i>Filiale USTRA</i>	F4	
<i>Gebietseinheit</i>	<i>Unité territoriale</i>	<i>Unità territoriale</i>	VII	
<i>DTV SV</i>	<i>TJM VL</i>	<i>TGM VP</i>	6'619	
<i>Anzahl erforderliche Ladeplätze</i>	<i>Nb de places de recharge requises</i>	<i>N. di postazioni di ricarica necessarie</i>	2	
<i>Layout Ladeplätze</i>	<i>Agencement des places de recharge</i>	<i>Configurazione postazioni</i>	Schräg-/ Längsparkfelder	
<i>Mindestanforderung Steckerstandard</i>	<i>Exigence minimale concernant le standard de connecteur</i>	<i>Requisiti minimi standard connettore</i>	2×CCS	
<i>Zuständiger VNB</i>	<i>GRD compétent</i>	<i>GRD competente</i>	EWZ	
<i>Fahrtrichtung</i>	<i>Sens de circulation</i>	<i>Direzione di marcia</i>	St. Margrethen	
<i>Betreiber PV-Anlage</i>	<i>Exploitant de l'installation photovoltaïque</i>	<i>Gestore impianto fotovoltaico</i>	-	
<i>Bemerkungen</i>	-			
<i>Remarques</i>	-			
<i>Osservazioni</i>	-			



** alle Angaben ohne Gewähr **

** Indications sans garantie **

** Tutte le indicazioni senza garanzia **

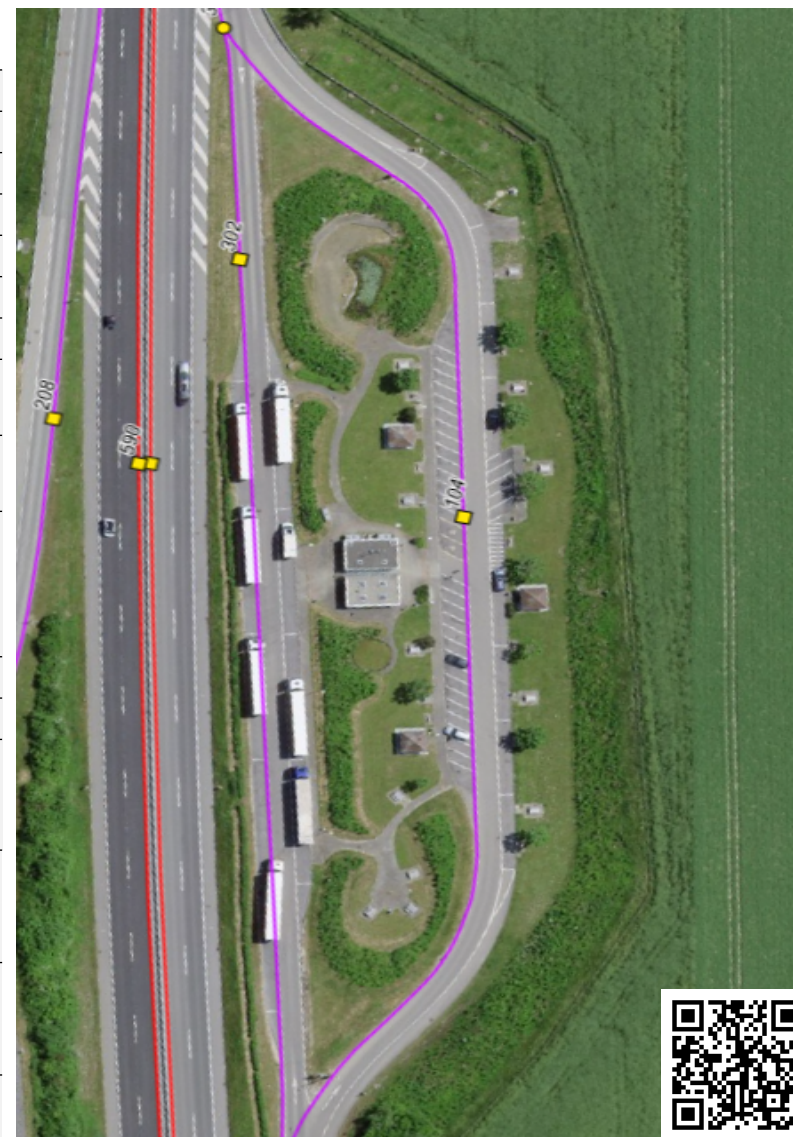
Apfelwuhr Nord

<i>Koordinaten</i>	<i>Coordonnées</i>	<i>Coordinate</i>	46.957106	9.548374
<i>ID MISTRA</i>	<i>N° MISTRA</i>	<i>ID MISTRA</i>	827.02	
<i>Autobahn Nr.</i>	<i>N° d'autoroute</i>	<i>N. autostrada</i>	A13	
<i>Kanton</i>	<i>Canton</i>	<i>Cantone</i>	GR	
<i>ASTRA Filiale</i>	<i>Filiale de l'OFROU</i>	<i>Filiale USTRA</i>	F5	
<i>Gebietseinheit</i>	<i>Unité territoriale</i>	<i>Unità territoriale</i>	V	
<i>DTV SV</i>	<i>TJM VL</i>	<i>TGM VP</i>	2483	
<i>Anzahl erforderliche Ladeplätze</i>	<i>Nb de places de recharge requises</i>	<i>N. di postazioni di ricarica necessarie</i>	3	
<i>Layout Ladeplätze</i>	<i>Agencement des places de recharge</i>	<i>Configurazione postazioni</i>	Längsparkfelder	
<i>Mindestanforderung Steckerstandard</i>	<i>Exigence minimale concernant le standard de connecteur</i>	<i>Requisiti minimi standard connettore</i>	3×CCS	
<i>Zuständiger VNB</i>	<i>GRD compétent</i>	<i>GRD competente</i>	Repower	
<i>Fahrtrichtung</i>	<i>Sens de circulation</i>	<i>Direzione di marcia</i>	St. Margrethen	
<i>Betreiber PV-Anlage</i>	<i>Exploitant de l'installation photovoltaïque</i>	<i>Gestore impianto fotovoltaico</i>	Helion Energy AG	
<i>Bemerkungen</i>	-			
<i>Remarques</i>	-			
<i>Osservazioni</i>	-			



Fillistorf Alpes

<i>Koordinaten</i>	<i>Coordonnées</i>	<i>Coordinate</i>	46.869180	7.223557
<i>ID MISTRA</i>	<i>N° MISTRA</i>	<i>ID MISTRA</i>	860.01	
<i>Autobahn Nr.</i>	<i>N° d'autoroute</i>	<i>N. autostrada</i>	A12	
<i>Kanton</i>	<i>Canton</i>	<i>Cantone</i>	FR	
<i>ASTRA Filiale</i>	<i>Filiale de l'OFROU</i>	<i>Filiale USTRA</i>	F1	
<i>Gebietseinheit</i>	<i>Unité territoriale</i>	<i>Unità territoriale</i>	II	
<i>DTV SV</i>	<i>TJM VL</i>	<i>TGM VP</i>	2109	
<i>Anzahl erforderliche Ladeplätze</i>	<i>Nb de places de recharge requises</i>	<i>N. di postazioni di ricarica necessarie</i>	2	
<i>Layout Ladeplätze</i>	<i>Agencement des places de recharge</i>	<i>Configurazione postazioni</i>	Längsparkfelder	
<i>Mindestanforderung Steckerstandard</i>	<i>Exigence minimale concernant le standard de connecteur</i>	<i>Requisiti minimi standard connettore</i>	2×CCS	
<i>Zuständiger VNB</i>	<i>GRD compétent</i>	<i>GRD competente</i>	Group E	
<i>Fahrtrichtung</i>	<i>Sens de circulation</i>	<i>Direzione di marcia</i>	Bern	
<i>Betreiber PV-Anlage</i>	<i>Exploitant de l'installation photovoltaïque</i>	<i>Gestore impianto fotovoltaico</i>	Consortium ABCD-Horizon	
<i>Bemerkungen</i>	-			
<i>Remarques</i>	-			
<i>Osservazioni</i>	-			



** alle Angaben ohne Gewähr **

** Indications sans garantie **

** Tutte le indicazioni senza garanzia **

Stalvedro

<i>Koordinaten</i>	<i>Coordonnées</i>	<i>Coordinate</i>	46.520855	8.634962
<i>ID MISTRA</i>	<i>N° MISTRA</i>	<i>ID MISTRA</i>		?
<i>Autobahn Nr.</i>	<i>N° d'autoroute</i>	<i>N. autostrada</i>		A2
<i>Kanton</i>	<i>Canton</i>	<i>Cantone</i>		TI
<i>ASTRA Filiale</i>	<i>Filiale de l'OFROU</i>	<i>Filiale USTRA</i>		F5
<i>Gebietseinheit</i>	<i>Unité territoriale</i>	<i>Unità territoriale</i>		IV
<i>DTV SV</i>	<i>TJM VL</i>	<i>TGM VP</i>		2193
<i>Anzahl erforderliche Ladeplätze</i>	<i>Nb de places de recharge requises</i>	<i>N. di postazioni di ricarica necessarie</i>		4
<i>Layout Ladeplätze</i>	<i>Agencement des places de recharge</i>	<i>Configurazione postazioni</i>	Schrägparkfelder	
<i>Mindestanforderung Steckerstandard</i>	<i>Exigence minimale concernant le standard de connecteur</i>	<i>Requisiti minimi standard connettore</i>	1×MCS / 3×CCS	
<i>Zuständiger VNB</i>	<i>GRD compétent</i>	<i>GRD competente</i>	AET	
<i>Fahrtrichtung</i>	<i>Sens de circulation</i>	<i>Direzione di marcia</i>	Basel	
<i>Betreiber PV-Anlage</i>	<i>Exploitant de l'installation photovoltaïque</i>	<i>Gestore impianto fotovoltaico</i>	Helion Energy AG	
<i>Bemerkungen</i>	-			
<i>Remarques</i>	-			
<i>Osservazioni</i>	-			



St-Prex Lac

<i>Koordinaten</i>	<i>Coordonnées</i>	<i>Coordinate</i>	46.480857	6.434618
<i>ID MISTRA</i>	<i>N° MISTRA</i>	<i>ID MISTRA</i>		803
<i>Autobahn Nr.</i>	<i>N° d'autoroute</i>	<i>N. autostrada</i>		A1
<i>Kanton</i>	<i>Canton</i>	<i>Cantone</i>		VD
<i>ASTRA Filiale</i>	<i>Filiale de l'OFROU</i>	<i>Filiale USTRA</i>		F1
<i>Gebietseinheit</i>	<i>Unité territoriale</i>	<i>Unità territoriale</i>		II
<i>DTV SV</i>	<i>TJM VL</i>	<i>TGM VP</i>		2250
<i>Anzahl erforderliche Ladeplätze</i>	<i>Nb de places de recharge requises</i>	<i>N. di postazioni di ricarica necessarie</i>		2
<i>Layout Ladeplätze</i>	<i>Agencement des places de recharge</i>	<i>Configurazione postazioni</i>	Längsparkfelder	
<i>Mindestanforderung Steckerstandard</i>	<i>Exigence minimale concernant le standard de connecteur</i>	<i>Requisiti minimi standard connettore</i>	2×CCS	
<i>Zuständiger VNB</i>	<i>GRD compétent</i>	<i>GRD competente</i>	Romande Energie	
<i>Fahrtrichtung</i>	<i>Sens de circulation</i>	<i>Direzione di marcia</i>	St. Margrethen	
<i>Betreiber PV-Anlage</i>	<i>Exploitant de l'installation photovoltaïque</i>	<i>Gestore impianto fotovoltaico</i>	Consortium ABCD-Horizon	
<i>Bemerkungen</i>	-			
<i>Remarques</i>	-			
<i>Osservazioni</i>	-			



SVKZ Rothenburg

<i>Koordinaten</i>	<i>Coordonnées</i>	<i>Coordinate</i>	47.108147	8.238060
<i>ID MISTRA</i>	<i>N° MISTRA</i>	<i>ID MISTRA</i>		-
<i>Autobahn Nr.</i>	<i>N° d'autoroute</i>	<i>N. autostrada</i>		A2
<i>Kanton</i>	<i>Canton</i>	<i>Cantone</i>		LU
<i>ASTRA Filiale</i>	<i>Filiale de l'OFROU</i>	<i>Filiale USTRA</i>		F3
<i>Gebietseinheit</i>	<i>Unité territoriale</i>	<i>Unità territoriale</i>		X
<i>DTV SV</i>	<i>TJM VL</i>	<i>TGM VP</i>		2519
<i>Anzahl erforderliche Ladeplätze</i>	<i>Nb de places de recharge requises</i>	<i>N. di postazioni di ricarica necessarie</i>		12
<i>Layout Ladeplätze</i>	<i>Agencement des places de recharge</i>	<i>Configurazione postazioni</i>		?
<i>Mindestanforderung Steckerstandard</i>	<i>Exigence minimale concernant le standard de connecteur</i>	<i>Requisiti minimi standard connettore</i>		2×MCS / 10×CCS
<i>Zuständiger VNB</i>	<i>GRD compétent</i>	<i>GRD competente</i>		Centralschweizerische Kraftwerke AG CKW
<i>Fahrtrichtung</i>	<i>Sens de circulation</i>	<i>Direzione di marcia</i>		?
<i>Betreiber PV-Anlage</i>	<i>Exploitant de l'installation photovoltaïque</i>	<i>Gestore impianto fotovoltaico</i>		-
<i>Bemerkungen</i>	Standort ist noch nicht realisiert.			
<i>Remarques</i>	Le site n'est pas encore aménagé.			
<i>Osservazioni</i>	Il sito non è ancora edificato.			



** alle Angaben ohne Gewähr **

** Indications sans garantie **

** Tutte le indicazioni senza garanzia **

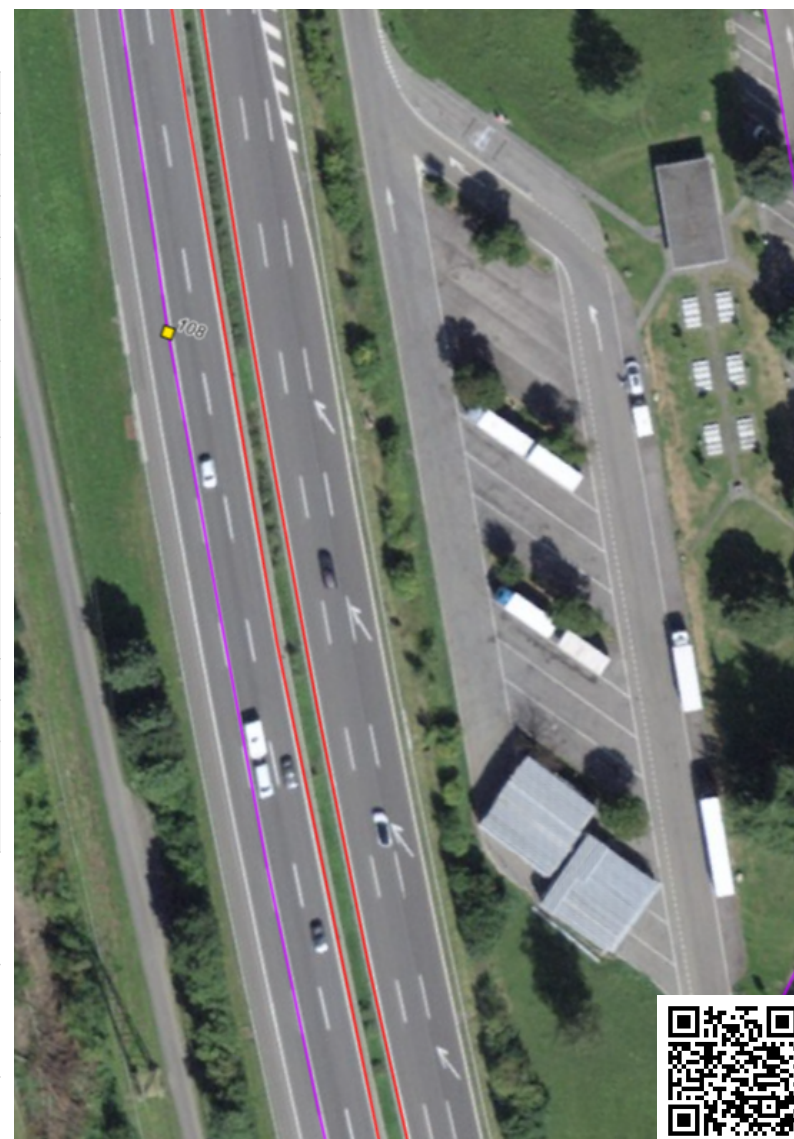
SVKZ San Vittore (Campagnola)

<i>Koordinaten</i>	<i>Coordonnées</i>	<i>Coordinate</i>	46.23143	9.10173
<i>ID MISTRA</i>	<i>N° MISTRA</i>	<i>ID MISTRA</i>		-
<i>Autobahn Nr.</i>	<i>N° d'autoroute</i>	<i>N. autostrada</i>		A13
<i>Kanton</i>	<i>Canton</i>	<i>Cantone</i>		GR
<i>ASTRA Filiale</i>	<i>Filiale de l'OFROU</i>	<i>Filiale USTRA</i>		F5
<i>Gebietseinheit</i>	<i>Unité territoriale</i>	<i>Unità territoriale</i>		V
<i>DTV SV</i>	<i>TJM VL</i>	<i>TGM VP</i>		662
<i>Anzahl erforderliche Ladeplätze</i>	<i>Nb de places de recharge requises</i>	<i>N. di postazioni di ricarica necessarie</i>		4
<i>Layout Ladeplätze</i>	<i>Agencement des places de recharge</i>	<i>Configurazione postazioni</i>	Schräg- /Längsparkfelder	
<i>Mindestanforderung Steckerstandard</i>	<i>Exigence minimale concernant le standard de connecteur</i>	<i>Requisiti minimi standard connettore</i>	4×CCS	
<i>Zuständiger VNB</i>	<i>GRD compétent</i>	<i>GRD competente</i>	Società elettrica Sopracenerina	
<i>Fahrtrichtung</i>	<i>Sens de circulation</i>	<i>Direzione di marcia</i>	St. Margrethen	
<i>Betreiber PV-Anlage</i>	<i>Exploitant de l'installation photovoltaïque</i>	<i>Gestore impianto fotovoltaico</i>	-	
<i>Bemerkungen</i>	-			
<i>Remarques</i>	-			
<i>Osservazioni</i>	-			



Lavorgo Nord

<i>Koordinaten</i>	<i>Coordonnées</i>	<i>Coordinate</i>	46.444457	8.833160
<i>ID MISTRA</i>	<i>N° MISTRA</i>	<i>ID MISTRA</i>	860.12	
<i>Autobahn Nr.</i>	<i>N° d'autoroute</i>	<i>N. autostrada</i>	A2	
<i>Kanton</i>	<i>Canton</i>	<i>Cantone</i>	TI	
<i>ASTRA Filiale</i>	<i>Filiale de l'OFROU</i>	<i>Filiale USTRA</i>	F5	
<i>Gebietseinheit</i>	<i>Unité territoriale</i>	<i>Unità territoriale</i>	IV	
<i>DTV SV</i>	<i>TJM VL</i>	<i>TGM VP</i>	2193	
<i>Anzahl erforderliche Ladeplätze</i>	<i>Nb de places de recharge requises</i>	<i>N. di postazioni di ricarica necessarie</i>	3	
<i>Layout Ladeplätze</i>	<i>Agencement des places de recharge</i>	<i>Configurazione postazioni</i>	Schräg-/ Längsparkfelder	
<i>Mindestanforderung Steckerstandard</i>	<i>Exigence minimale concernant le standard de connecteur</i>	<i>Requisiti minimi standard connettore</i>	1×MCS / 2×CCS	
<i>Zuständiger VNB</i>	<i>GRD compétent</i>	<i>GRD competente</i>	AET	
<i>Fahrtrichtung</i>	<i>Sens de circulation</i>	<i>Direzione di marcia</i>	Basel	
<i>Betreiber PV-Anlage</i>	<i>Exploitant de l'installation photovoltaïque</i>	<i>Gestore impianto fotovoltaico</i>	Helion Energy AG	
<i>Bemerkungen</i>	-			
<i>Remarques</i>	-			
<i>Osservazioni</i>	-			



Lavorgo Sud

<i>Koordinaten</i>	<i>Coordonnées</i>	<i>Coordinate</i>	46.447400 8.829754
<i>ID MISTRA</i>	<i>N° MISTRA</i>	<i>ID MISTRA</i>	860.12
<i>Autobahn Nr.</i>	<i>N° d'autoroute</i>	<i>N. autostrada</i>	A2
<i>Kanton</i>	<i>Canton</i>	<i>Cantone</i>	TI
<i>ASTRA Filiale</i>	<i>Filiale de l'OFROU</i>	<i>Filiale USTRA</i>	F5
<i>Gebietseinheit</i>	<i>Unité territoriale</i>	<i>Unità territoriale</i>	IV
<i>DTV SV</i>	<i>TJM VL</i>	<i>TGM VP</i>	2193
<i>Anzahl erforderliche Ladeplätze</i>	<i>Nb de places de recharge requises</i>	<i>N. di postazioni di ricarica necessarie</i>	4
<i>Layout Ladeplätze</i>	<i>Agencement des places de recharge</i>	<i>Configurazione postazioni</i>	Schräg-/ Längsparkfelder
<i>Mindestanforderung Steckerstandard</i>	<i>Exigence minimale concernant le standard de connecteur</i>	<i>Requisiti minimi standard connettore</i>	1×MCS / 3×CCS
<i>Zuständiger VNB</i>	<i>GRD compétent</i>	<i>GRD competente</i>	AET
<i>Fahrtrichtung</i>	<i>Sens de circulation</i>	<i>Direzione di marcia</i>	Chiasso
<i>Betreiber PV-Anlage</i>	<i>Exploitant de l'installation photovoltaïque</i>	<i>Gestore impianto fotovoltaico</i>	Helion Energy AG
<i>Bemerkungen</i>	-		
<i>Remarques</i>	-		
<i>Osservazioni</i>	-		



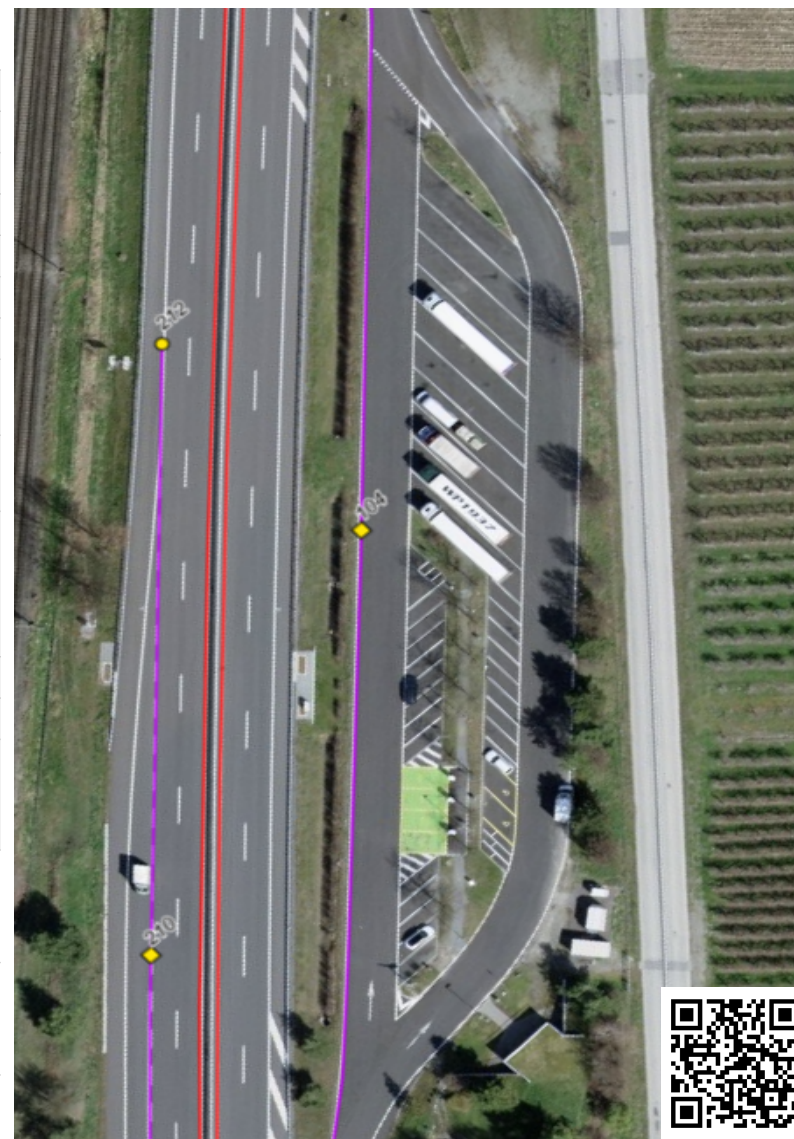
Ardon Nord

<i>Koordinaten</i>	<i>Coordonnées</i>	<i>Coordinate</i>	46.197287 7.254121
<i>ID MISTRA</i>	<i>N° MISTRA</i>	<i>ID MISTRA</i>	860.22
<i>Autobahn Nr.</i>	<i>N° d'autoroute</i>	<i>N. autostrada</i>	A9
<i>Kanton</i>	<i>Canton</i>	<i>Cantone</i>	VS
<i>ASTRA Filiale</i>	<i>Filiale de l'OFROU</i>	<i>Filiale USTRA</i>	F2
<i>Gebietseinheit</i>	<i>Unité territoriale</i>	<i>Unità territoriale</i>	III
<i>DTV SV</i>	<i>TJM VL</i>	<i>TGM VP</i>	1654
<i>Anzahl erforderliche Ladeplätze</i>	<i>Nb de places de recharge requises</i>	<i>N. di postazioni di ricarica necessarie</i>	3
<i>Layout Ladeplätze</i>	<i>Agencement des places de recharge</i>	<i>Configurazione postazioni</i>	Schrägparkfelder
<i>Mindestanforderung Steckerstandard</i>	<i>Exigence minimale concernant le standard de connecteur</i>	<i>Requisiti minimi standard connettore</i>	3×CCS
<i>Zuständiger VNB</i>	<i>GRD compétent</i>	<i>GRD competente</i>	Genedis
<i>Fahrtrichtung</i>	<i>Sens de circulation</i>	<i>Direzione di marcia</i>	Lausanne
<i>Betreiber PV-Anlage</i>	<i>Exploitant de l'installation photovoltaïque</i>	<i>Gestore impianto fotovoltaico</i>	Consortium ABCD-Horizon
<i>Bemerkungen</i>	-		
<i>Remarques</i>	-		
<i>Osservazioni</i>	-		



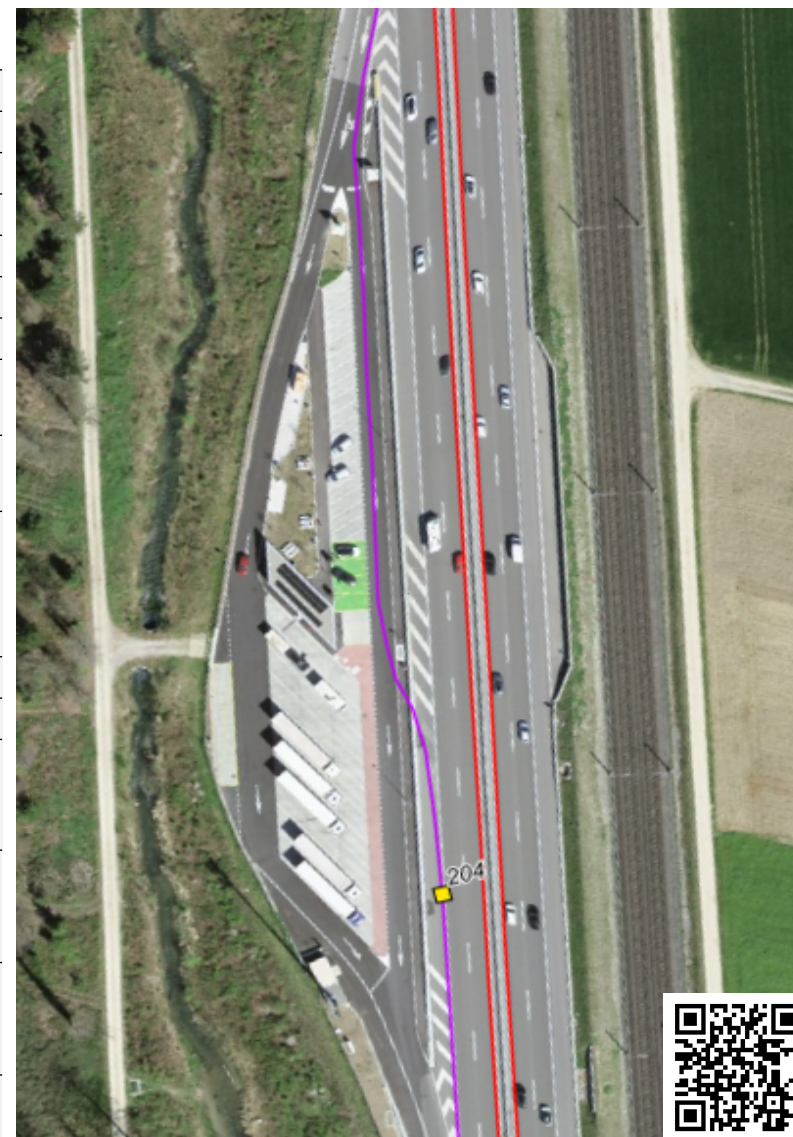
Ardon Sud

<i>Koordinaten</i>	<i>Coordonnées</i>	<i>Coordinate</i>	46.200301	7.259225
<i>ID MISTRA</i>	<i>N° MISTRA</i>	<i>ID MISTRA</i>		860.22
<i>Autobahn Nr.</i>	<i>N° d'autoroute</i>	<i>N. autostrada</i>		A9
<i>Kanton</i>	<i>Canton</i>	<i>Cantone</i>		VS
<i>ASTRA Filiale</i>	<i>Filiale de l'OFROU</i>	<i>Filiale USTRA</i>		F2
<i>Gebietseinheit</i>	<i>Unité territoriale</i>	<i>Unità territoriale</i>		III
<i>DTV SV</i>	<i>TJM VL</i>	<i>TGM VP</i>		1654
<i>Anzahl erforderliche Ladeplätze</i>	<i>Nb de places de recharge requises</i>	<i>N. di postazioni di ricarica necessarie</i>		3
<i>Layout Ladeplätze</i>	<i>Agencement des places de recharge</i>	<i>Configurazione postazioni</i>	Schrägparkfelder	
<i>Mindestanforderung Steckerstandard</i>	<i>Exigence minimale concernant le standard de connecteur</i>	<i>Requisiti minimi standard connettore</i>	3×CCS	
<i>Zuständiger VNB</i>	<i>GRD compétent</i>	<i>GRD competente</i>	Genedis	
<i>Fahrtrichtung</i>	<i>Sens de circulation</i>	<i>Direzione di marcia</i>	Simplon	
<i>Betreiber PV-Anlage</i>	<i>Exploitant de l'installation photovoltaïque</i>	<i>Gestore impianto fotovoltaico</i>	Consortium ABCD-Horizon	
<i>Bemerkungen</i>	-			
<i>Remarques</i>	-			
<i>Osservazioni</i>	-			



Chölfeld

<i>Koordinaten</i>	<i>Coordonnées</i>	<i>Coordinate</i>	47.11625	7.57797
<i>ID MISTRA</i>	<i>N° MISTRA</i>	<i>ID MISTRA</i>	860.01	
<i>Autobahn Nr.</i>	<i>N° d'autoroute</i>	<i>N. autostrada</i>	A1	
<i>Kanton</i>	<i>Canton</i>	<i>Cantone</i>	BE	
<i>ASTRA Filiale</i>	<i>Filiale de l'OFROU</i>	<i>Filiale USTRA</i>	F2	
<i>Gebietseinheit</i>	<i>Unité territoriale</i>	<i>Unità territoriale</i>	I	
<i>DTV SV</i>	<i>TJM VL</i>	<i>TGM VP</i>	5659	
<i>Anzahl erforderliche Ladeplätze</i>	<i>Nb de places de recharge requises</i>	<i>N. di postazioni di ricarica necessarie</i>	2	
<i>Layout Ladeplätze</i>	<i>Agencement des places de recharge</i>	<i>Configurazione postazioni</i>	Schrägparkfelder	
<i>Mindestanforderung Steckerstandard</i>	<i>Exigence minimale concernant le standard de connecteur</i>	<i>Requisiti minimi standard connettore</i>	2×CCS	
<i>Zuständiger VNB</i>	<i>GRD compétent</i>	<i>GRD competente</i>	BKW	
<i>Fahrtrichtung</i>	<i>Sens de circulation</i>	<i>Direzione di marcia</i>	Genève	
<i>Betreiber PV-Anlage</i>	<i>Exploitant de l'installation photovoltaïque</i>	<i>Gestore impianto fotovoltaico</i>	Consortium ABCD-Horizon	
<i>Bemerkungen</i>	-			
<i>Remarques</i>	-			
<i>Osservazioni</i>	-			



Eggberg

<i>Koordinaten</i>	<i>Coordonnées</i>	<i>Coordinate</i>	47.33625	7.82919
<i>ID MISTRA</i>	<i>N° MISTRA</i>	<i>ID MISTRA</i>	850.01	
<i>Autobahn Nr.</i>	<i>N° d'autoroute</i>	<i>N. autostrada</i>	A2	
<i>Kanton</i>	<i>Canton</i>	<i>Cantone</i>	SO	
<i>ASTRA Filiale</i>	<i>Filiale de l'OFROU</i>	<i>Filiale USTRA</i>	F3	
<i>Gebietseinheit</i>	<i>Unité territoriale</i>	<i>Unità territoriale</i>	VIII	
<i>DTV SV</i>	<i>TJM VL</i>	<i>TGM VP</i>	5667	
<i>Anzahl erforderliche Ladeplätze</i>	<i>Nb de places de recharge requises</i>	<i>N. di postazioni di ricarica necessarie</i>	2	
<i>Layout Ladeplätze</i>	<i>Agencement des places de recharge</i>	<i>Configurazione postazioni</i>	Schrägparkfelder	
<i>Mindestanforderung Steckerstandard</i>	<i>Exigence minimale concernant le standard de connecteur</i>	<i>Requisiti minimi standard connettore</i>	1×MCS / 1×CCS	
<i>Zuständiger VNB</i>	<i>GRD compétent</i>	<i>GRD competente</i>	EUG	
<i>Fahrtrichtung</i>	<i>Sens de circulation</i>	<i>Direzione di marcia</i>	Basel	
<i>Betreiber PV-Anlage</i>	<i>Exploitant de l'installation photovoltaïque</i>	<i>Gestore impianto fotovoltaico</i>	Consortium PV Pro AG, renma AG	
<i>Bemerkungen</i>	-			
<i>Remarques</i>	-			
<i>Osservazioni</i>	-			



Forrenberg Nord

<i>Koordinaten</i>	<i>Coordonnées</i>	<i>Coordinate</i>	47.526833	8.734032
<i>ID MISTRA</i>	<i>N° MISTRA</i>	<i>ID MISTRA</i>		?
<i>Autobahn Nr.</i>	<i>N° d'autoroute</i>	<i>N. autostrada</i>		N1
<i>Kanton</i>	<i>Canton</i>	<i>Cantone</i>		ZH
<i>ASTRA Filiale</i>	<i>Filiale de l'OFROU</i>	<i>Filiale USTRA</i>		F4
<i>Gebietseinheit</i>	<i>Unité territoriale</i>	<i>Unità territoriale</i>		VII
<i>DTV SV</i>	<i>TJM VL</i>	<i>TGM VP</i>		4881
<i>Anzahl erforderliche Ladeplätze</i>	<i>Nb de places de recharge requises</i>	<i>N. di postazioni di ricarica necessarie</i>		2
<i>Layout Ladeplätze</i>	<i>Agencement des places de recharge</i>	<i>Configurazione postazioni</i>	Schrägparkfelder	
<i>Mindestanforderung Steckerstandard</i>	<i>Exigence minimale concernant le standard de connecteur</i>	<i>Requisiti minimi standard connettore</i>	2×CCS	
<i>Zuständiger VNB</i>	<i>GRD compétent</i>	<i>GRD competente</i>	EKZ Netzregion Weinland	
<i>Fahrtrichtung</i>	<i>Sens de circulation</i>	<i>Direzione di marcia</i>	Genève	
<i>Betreiber PV-Anlage</i>	<i>Exploitant de l'installation photovoltaïque</i>	<i>Gestore impianto fotovoltaico</i>	Consortium LIMA Solar	
<i>Bemerkungen</i>	-			
<i>Remarques</i>	-			
<i>Osservazioni</i>	-			



Campagnola

<i>Koordinaten</i>	<i>Coordonnées</i>	<i>Coordinate</i>	46.232594	9.103937
<i>ID MISTRA</i>	<i>N° MISTRA</i>	<i>ID MISTRA</i>	820.02	
<i>Autobahn Nr.</i>	<i>N° d'autoroute</i>	<i>N. autostrada</i>	A13	
<i>Kanton</i>	<i>Canton</i>	<i>Cantone</i>	GR	
<i>ASTRA Filiale</i>	<i>Filiale de l'OFROU</i>	<i>Filiale USTRA</i>	F5	
<i>Gebietseinheit</i>	<i>Unité territoriale</i>	<i>Unità territoriale</i>	V	
<i>DTV SV</i>	<i>TJM VL</i>	<i>TGM VP</i>	662	
<i>Anzahl erforderliche Ladeplätze</i>	<i>Nb de places de recharge requises</i>	<i>N. di postazioni di ricarica necessarie</i>	2	
<i>Layout Ladeplätze</i>	<i>Agencement des places de recharge</i>	<i>Configurazione postazioni</i>	Schräg- /Längsparkfelder	
<i>Mindestanforderung Steckerstandard</i>	<i>Exigence minimale concernant le standard de connecteur</i>	<i>Requisiti minimi standard connettore</i>	2×CCS	
<i>Zuständiger VNB</i>	<i>GRD compétent</i>	<i>GRD competente</i>	Società elettrica Sopracenerina	
<i>Fahrtrichtung</i>	<i>Sens de circulation</i>	<i>Direzione di marcia</i>	Ascona	
<i>Betreiber PV-Anlage</i>	<i>Exploitant de l'installation photovoltaïque</i>	<i>Gestore impianto fotovoltaico</i>	-	
<i>Bemerkungen</i>	-			
<i>Remarques</i>	-			
<i>Osservazioni</i>	-			



Porrentruy

<i>Koordinaten</i>	<i>Coordonnées</i>	<i>Coordinate</i>	47.40450	7.05984
<i>ID MISTRA</i>	<i>N° MISTRA</i>	<i>ID MISTRA</i>		811
<i>Autobahn Nr.</i>	<i>N° d'autoroute</i>	<i>N. autostrada</i>		A16
<i>Kanton</i>	<i>Canton</i>	<i>Cantone</i>		JU
<i>ASTRA Filiale</i>	<i>Filiale de l'OFROU</i>	<i>Filiale USTRA</i>		F1
<i>Gebietseinheit</i>	<i>Unité territoriale</i>	<i>Unità territoriale</i>		IX
<i>DTV SV</i>	<i>TJM VL</i>	<i>TGM VP</i>		220
<i>Anzahl erforderliche Ladeplätze</i>	<i>Nb de places de recharge requises</i>	<i>N. di postazioni di ricarica necessarie</i>		2
<i>Layout Ladeplätze</i>	<i>Agencement des places de recharge</i>	<i>Configurazione postazioni</i>	Schrägparkfelder	
<i>Mindestanforderung Steckerstandard</i>	<i>Exigence minimale concernant le standard de connecteur</i>	<i>Requisiti minimi standard connettore</i>	2xCCS	
<i>Zuständiger VNB</i>	<i>GRD compétent</i>	<i>GRD competente</i>	BKW	
<i>Fahrrichtung</i>	<i>Sens de circulation</i>	<i>Direzione di marcia</i>	Frankreich/ Biel/Bienne	
<i>Betreiber PV-Anlage</i>	<i>Exploitant de l'installation photovoltaïque</i>	<i>Gestore impianto fotovoltaico</i>	Consortium ABCD-Horizon	
<i>Bemerkungen</i>	-			
<i>Remarques</i>	-			
<i>Osservazioni</i>	-			



** alle Angaben ohne Gewähr **

** Indications sans garantie **

** Tutte le indicazioni senza garanzia **

SVKZ Chavornay

<i>Koordinaten</i>	<i>Coordonnées</i>	<i>Coordinate</i>	46.706457	6.578074
<i>ID MISTRA</i>	<i>N° MISTRA</i>	<i>ID MISTRA</i>		-
<i>Autobahn Nr.</i>	<i>N° d'autoroute</i>	<i>N. autostrada</i>		A1
<i>Kanton</i>	<i>Canton</i>	<i>Cantone</i>		FR
<i>ASTRA Filiale</i>	<i>Filiale de l'OFROU</i>	<i>Filiale USTRA</i>		F1
<i>Gebietseinheit</i>	<i>Unité territoriale</i>	<i>Unità territoriale</i>		III
<i>DTV SV</i>	<i>TJM VL</i>	<i>TGM VP</i>		2074
<i>Anzahl erforderliche Ladeplätze</i>	<i>Nb de places de recharge requises</i>	<i>N. di postazioni di ricarica necessarie</i>		6
<i>Layout Ladeplätze</i>	<i>Agencement des places de recharge</i>	<i>Configurazione postazioni</i>		?
<i>Mindestanforderung Steckerstandard</i>	<i>Exigence minimale concernant le standard de connecteur</i>	<i>Requisiti minimi standard connettore</i>		6×CCS
<i>Zuständiger VNB</i>	<i>GRD compétent</i>	<i>GRD competente</i>		Romande Energie
<i>Fahrtrichtung</i>	<i>Sens de circulation</i>	<i>Direzione di marcia</i>		?
<i>Betreiber PV-Anlage</i>	<i>Exploitant de l'installation photovoltaïque</i>	<i>Gestore impianto fotovoltaico</i>		-
<i>Bemerkungen</i>	Standort ist noch nicht realisiert.			
<i>Remarques</i>	Le site n'est pas encore aménagé.			
<i>Osservazioni</i>	Il sito non è ancora edificato.			



** alle Angaben ohne Gewähr **

** Indications sans garantie **

** Tutte le indicazioni senza garanzia **