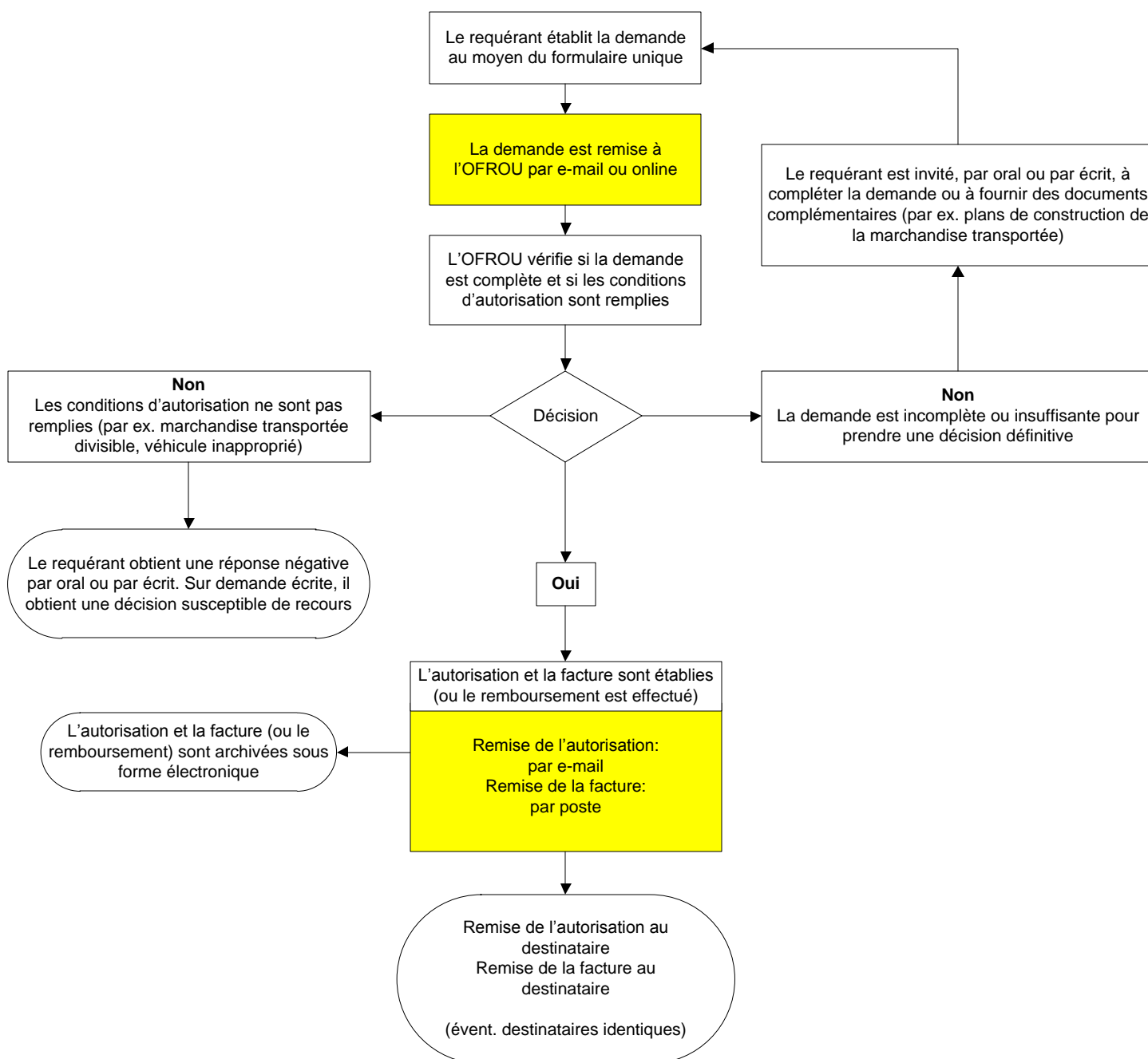




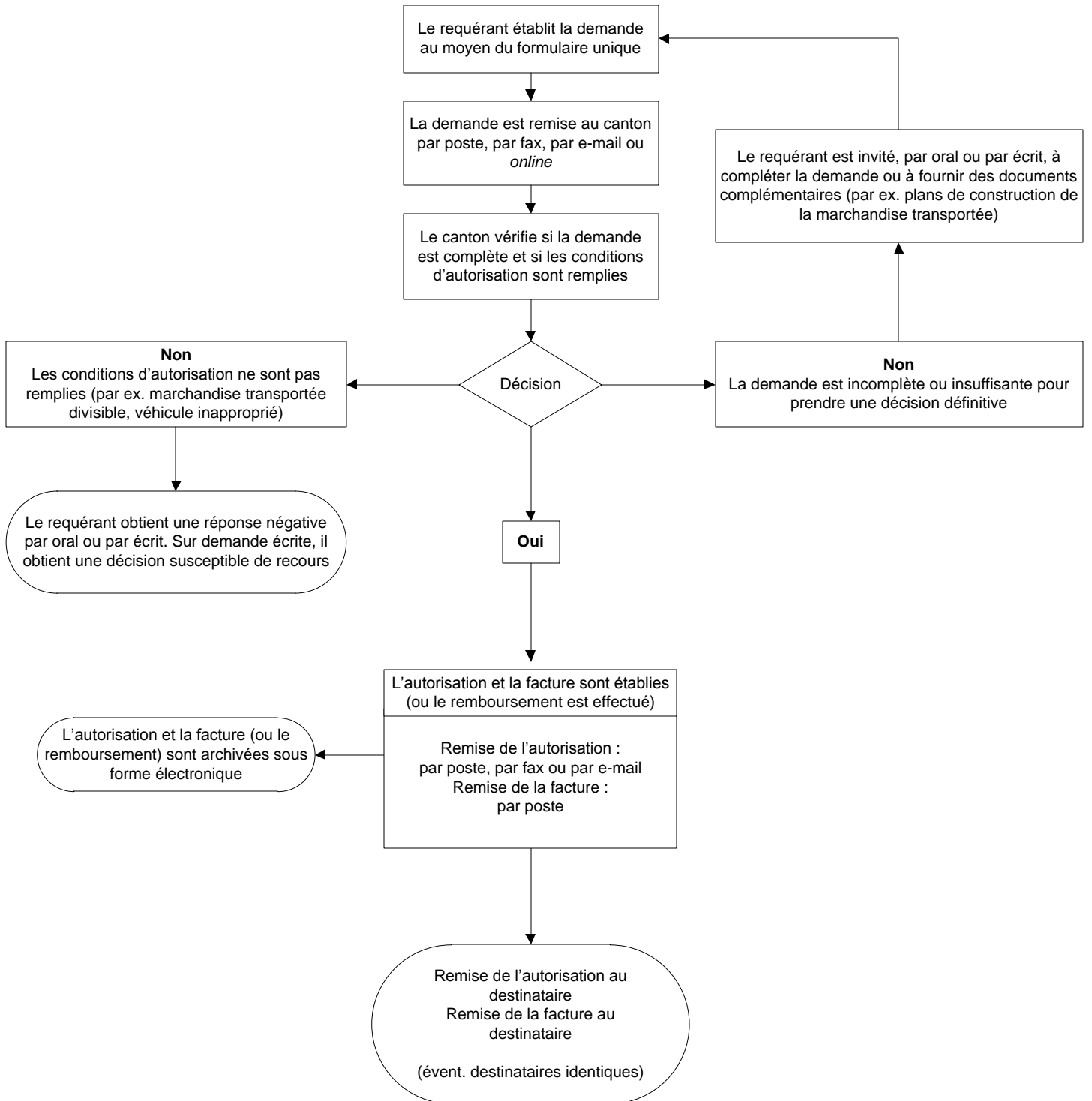
Autorisations spéciales pour les véhicules spéciaux et transports spéciaux
Autorisations uniques et autorisations durables * pour les courses d'importation
et les courses de transit sur les routes nationales et cantonales de grand transit
(≤ art. 79, al. 2 et 3, OCR)



* Les autorisations durables sont aussi valables pour les courses d'exportation

Doc-ID:	2-M-040-I	Valable de:	01.01.2011
Réalisé:	---	Version:	1.0
Autorisé:	M. Piscopo (Pim)	Date:	30.04.2015

Autorisations uniques et autorisations durables* pour les trajets nationaux et les courses d'exportation sur les routes nationales et cantonales de grand transit
 (≤ art. 79, al. 2 et 3, OCR)

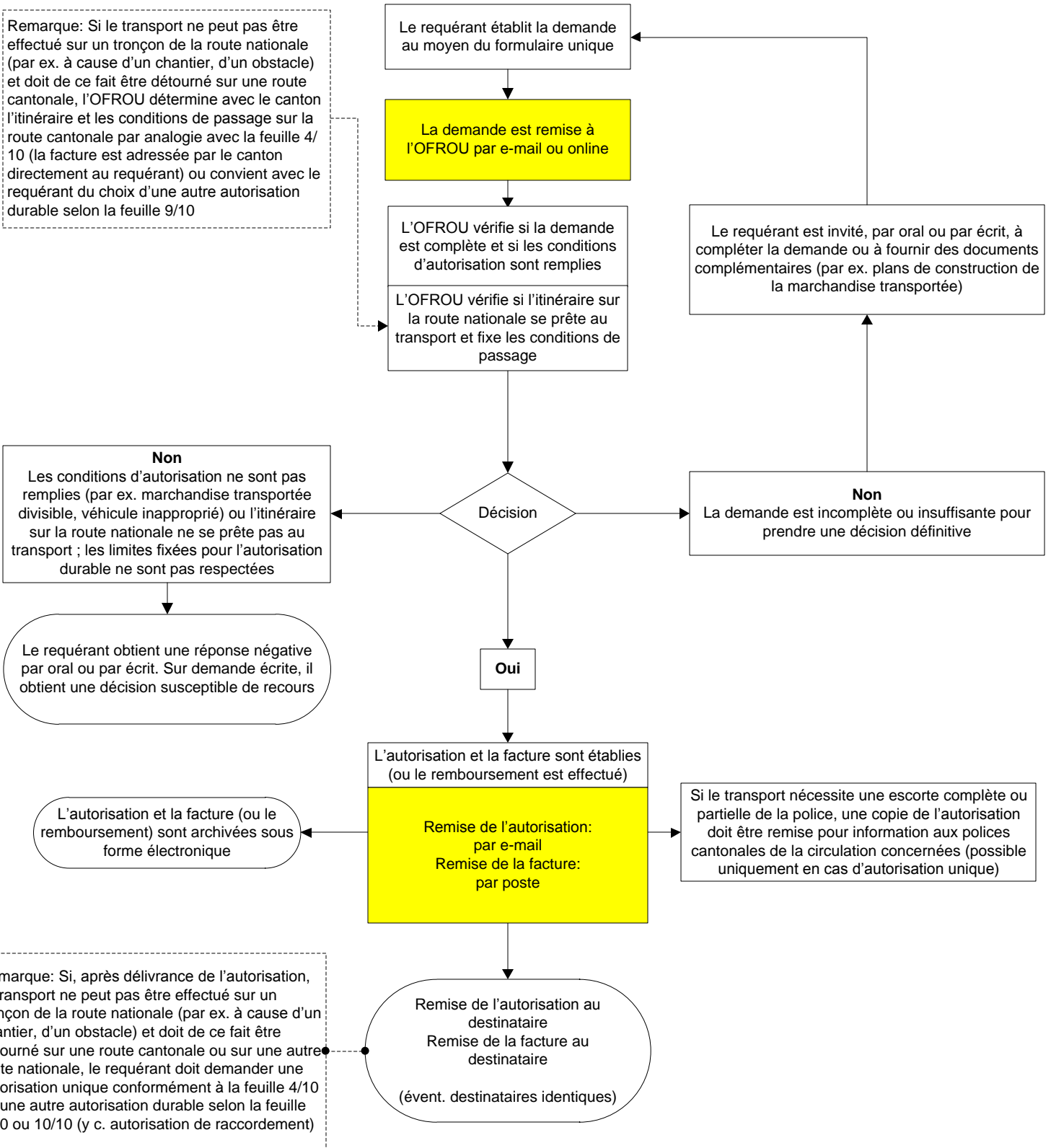


* Les autorisations durables sont aussi valables pour les courses d'importation

Autorisations uniques et autorisations durables pour les courses de transit transfrontalières exclusivement sur les routes nationales

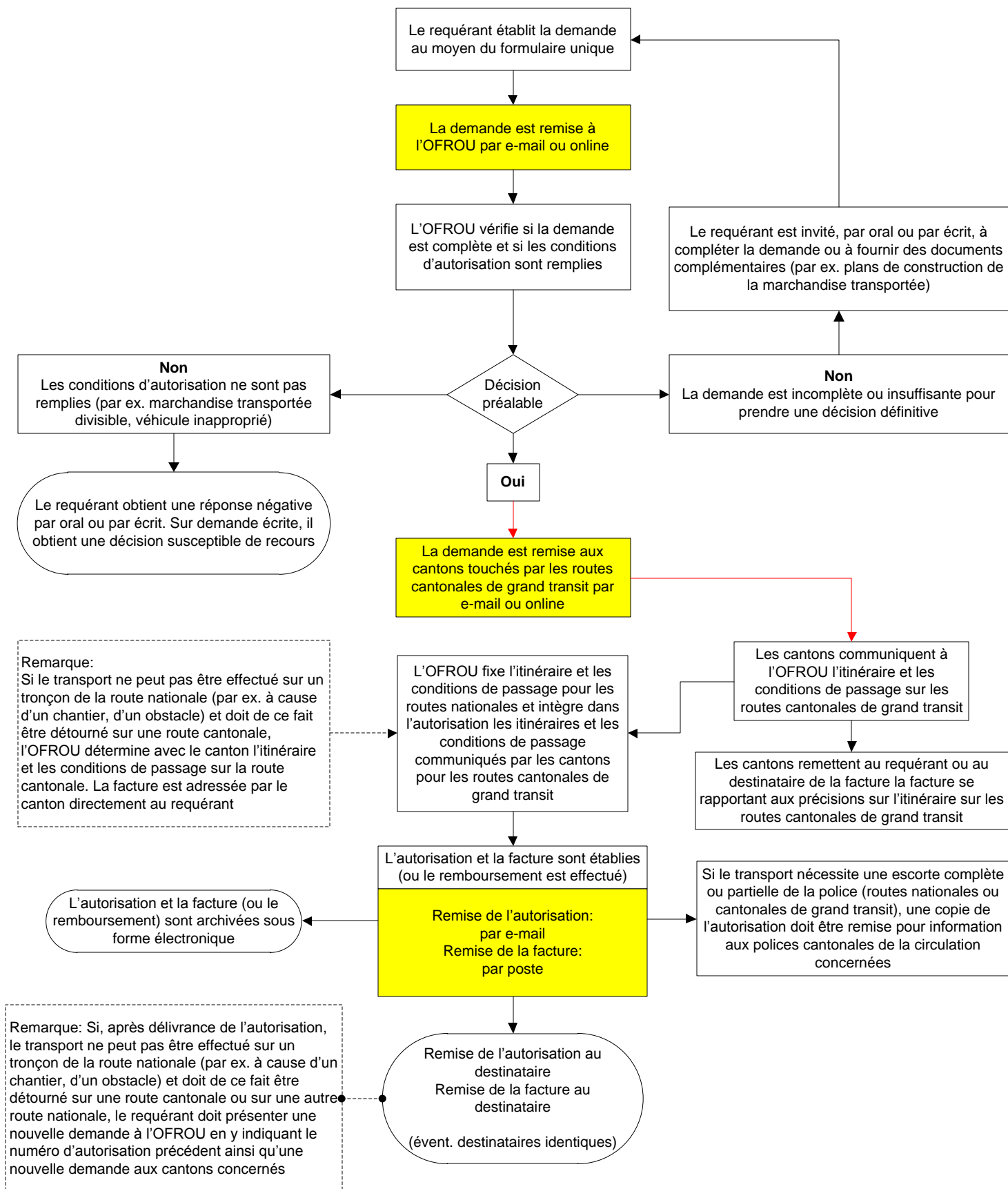
(> art. 79, al. 2 et 3, OCR)

Remarque: Si le transport ne peut pas être effectué sur un tronçon de la route nationale (par ex. à cause d'un chantier, d'un obstacle) et doit de ce fait être détourné sur une route cantonale, l'OFROU détermine avec le canton l'itinéraire et les conditions de passage sur la route cantonale par analogie avec la feuille 4/10 (la facture est adressée par le canton directement au requérant) ou convient avec le requérant du choix d'une autre autorisation durable selon la feuille 9/10



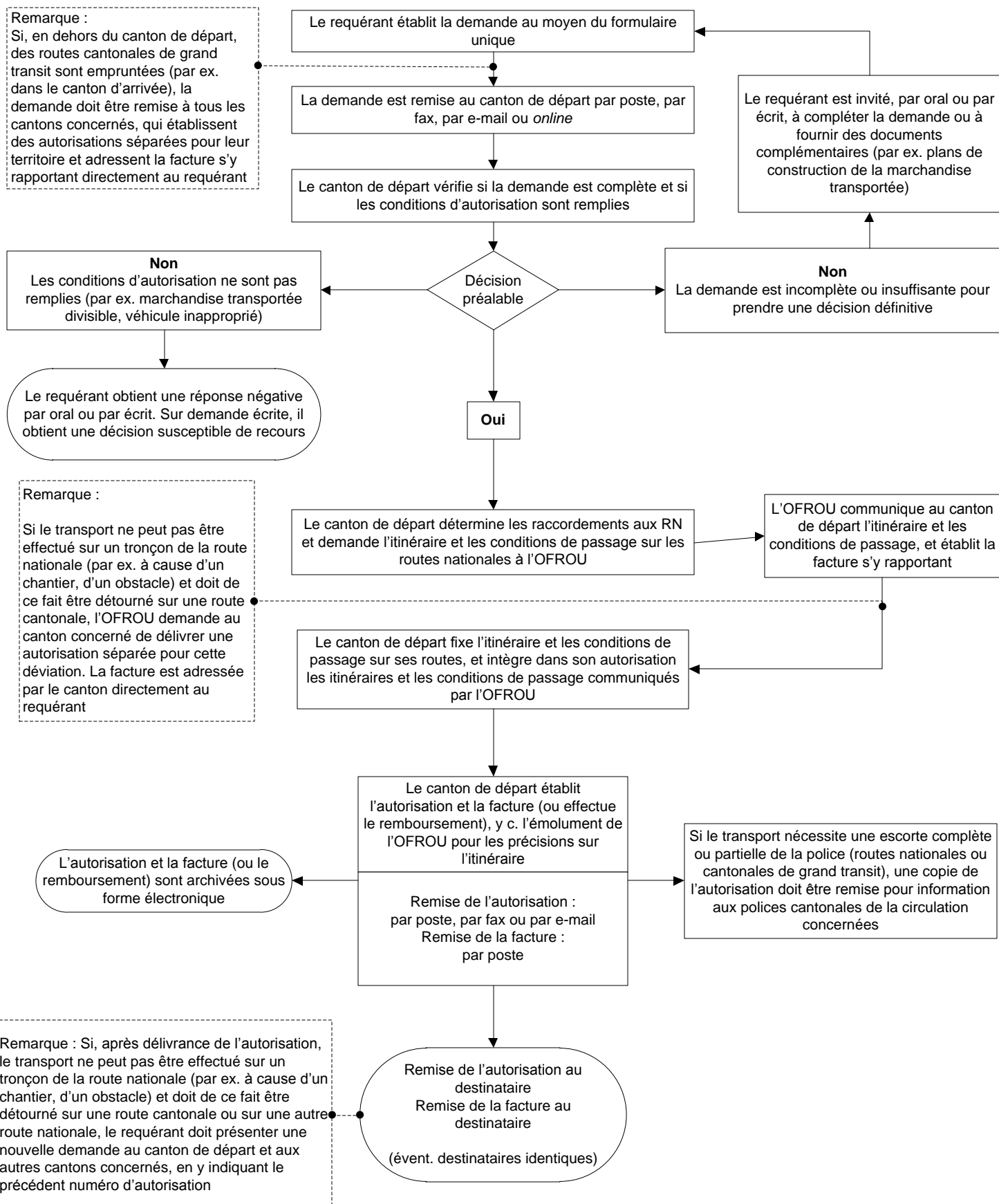
Autorisations uniques pour les courses d'importation et les courses de transit sur les routes nationales et cantonales de grand transit

(> art .79, al. 2 et 3, OCR)



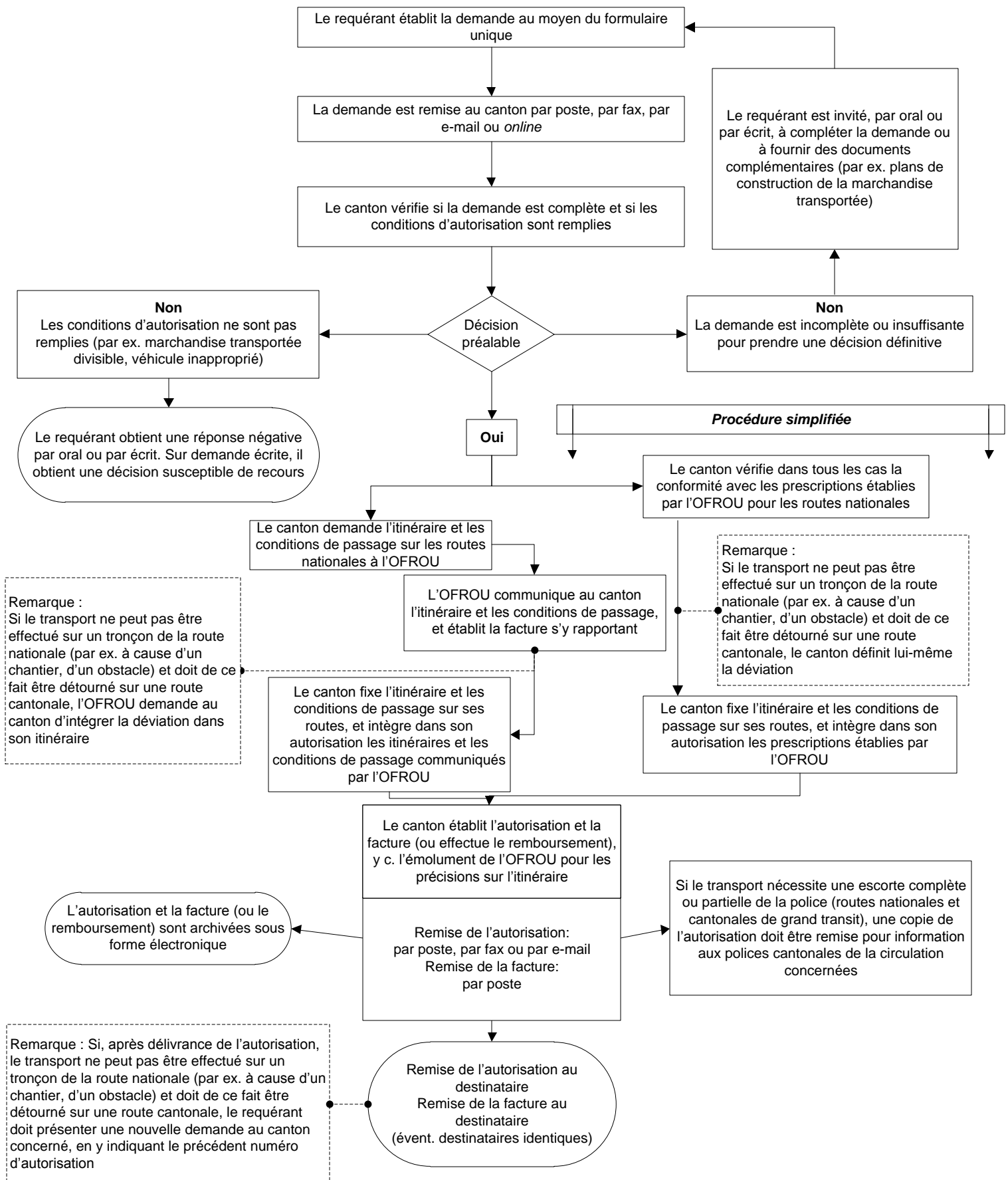
Doc-ID:	2-M-040-I	Valable de:	01.01.2011
Réalisé:	---	Version:	1.0
Autorisé:	M. Piscopo (Pim)	Date:	30.04.2015

Autorisations uniques pour les courses intercantionales en trafic intérieur et les courses d'exportation sur les routes nationales et cantonales de grand transit (> art. 79, al. 2 et 3, OCR)



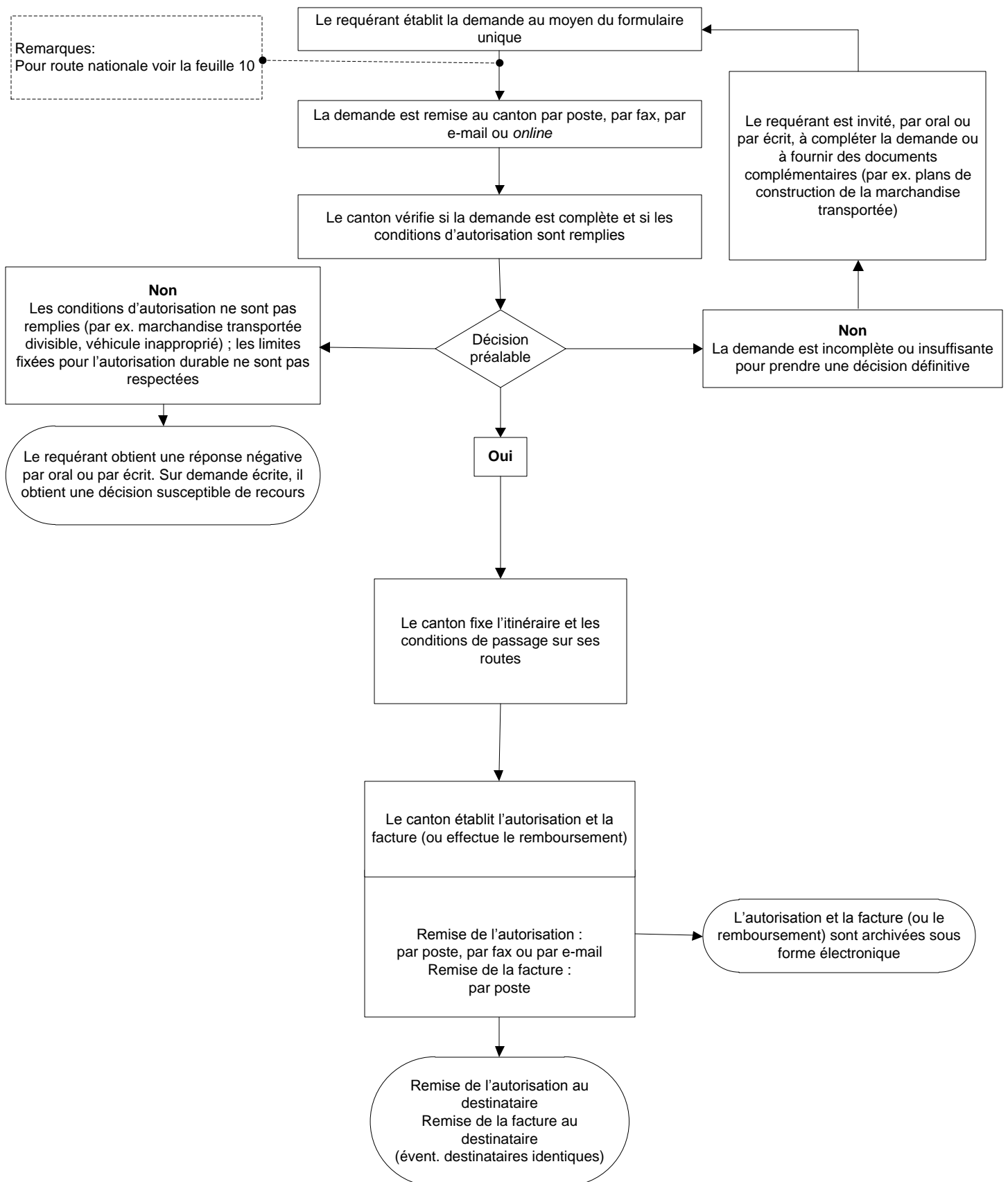
Autorisations uniques pour les courses intercantionales en trafic intérieur et les courses d'exportation sur les routes nationales et cantonales de grand transit

(> art. 79, al. 2 et 3, OCR)



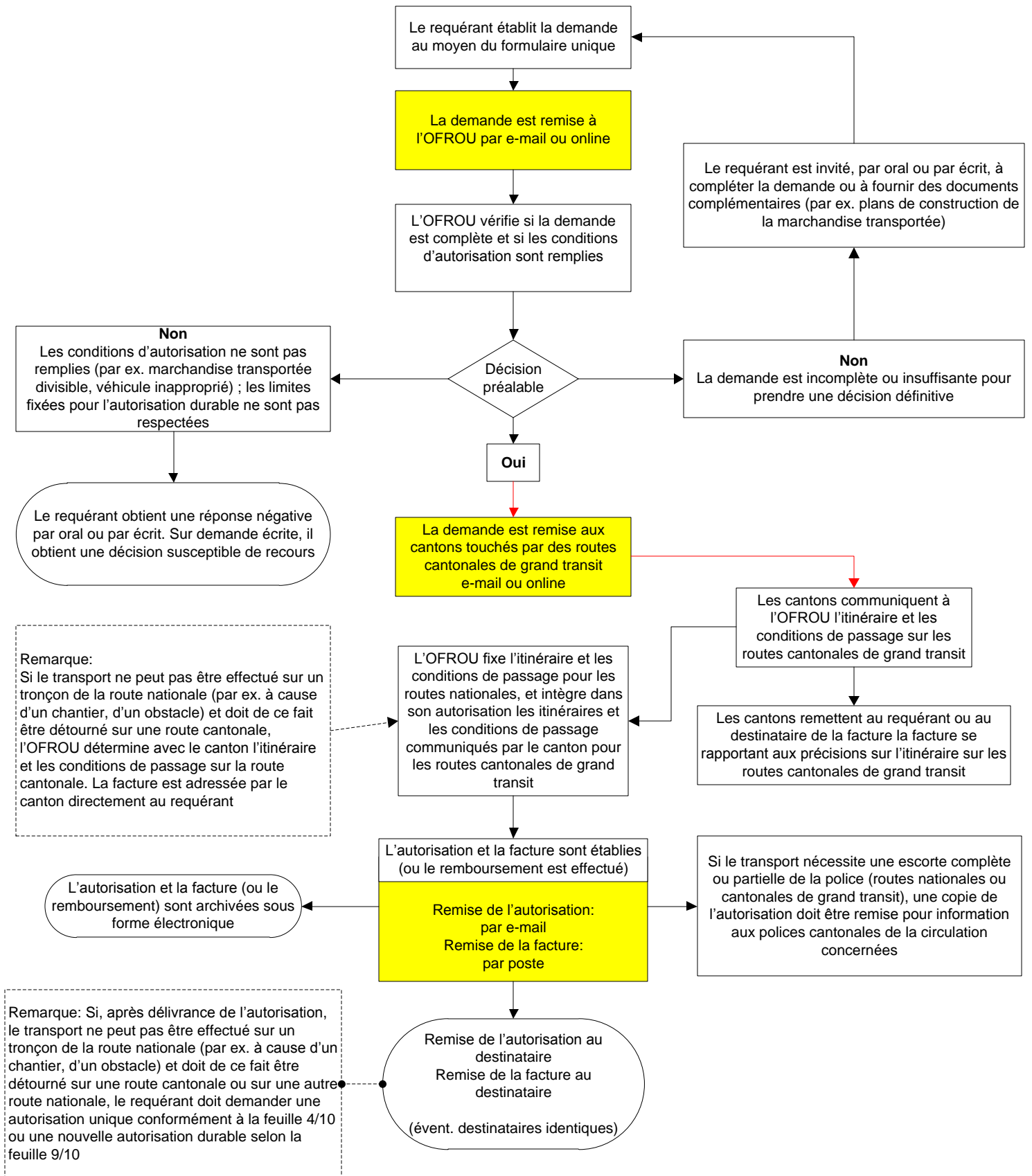
Autorisations durables par canton pour des courses à l'intérieur d'un canton et des courses d'exportation sur les routes cantonales de grand transit

(> art. 79, al. 2 et 3, OCR)



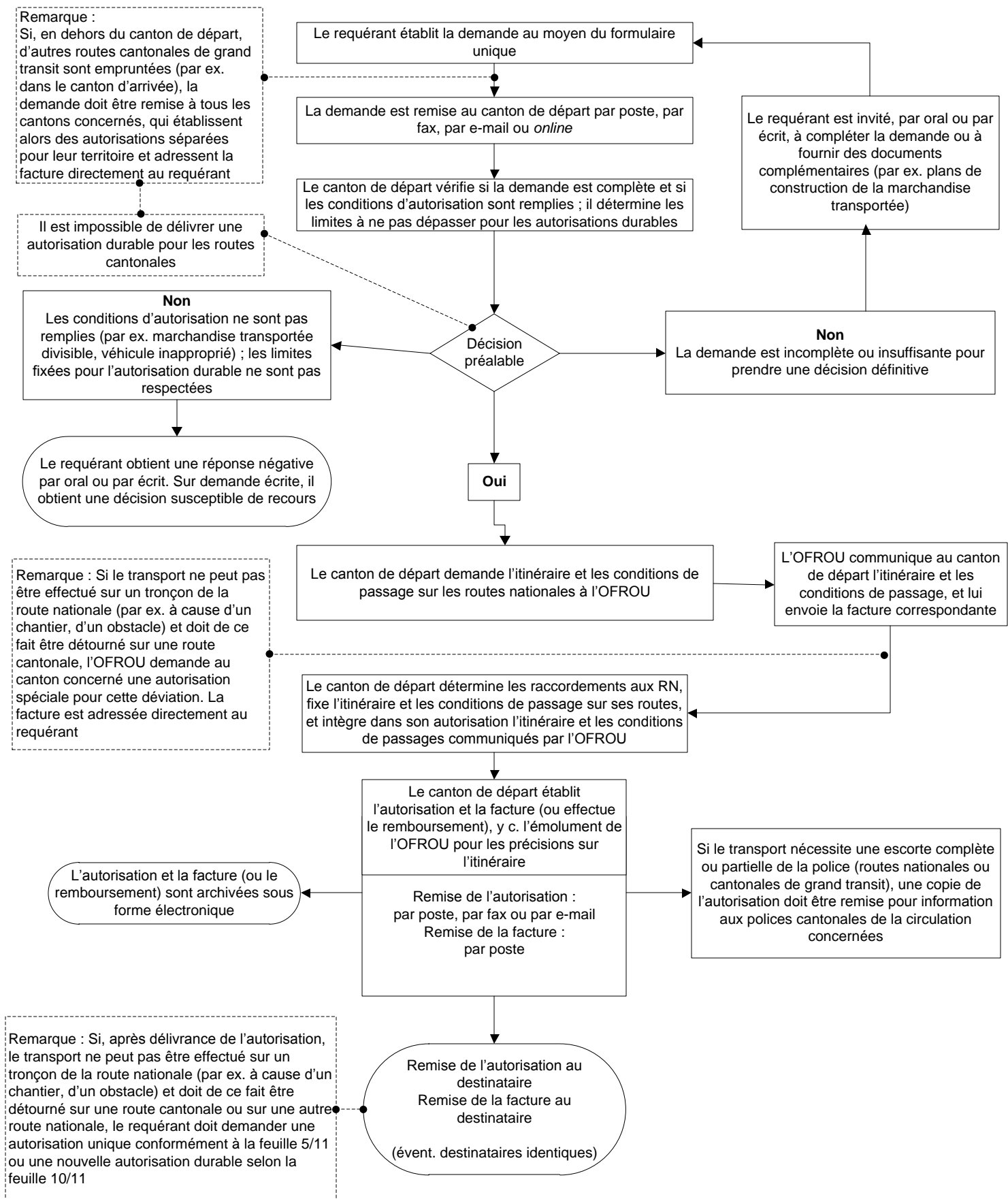
Autorisations durables pour un itinéraire précis pour des courses d'importation et des courses de transit sur les routes nationales et cantonales de grand transit

(> art. 79, al. 2 et 3, OCR)



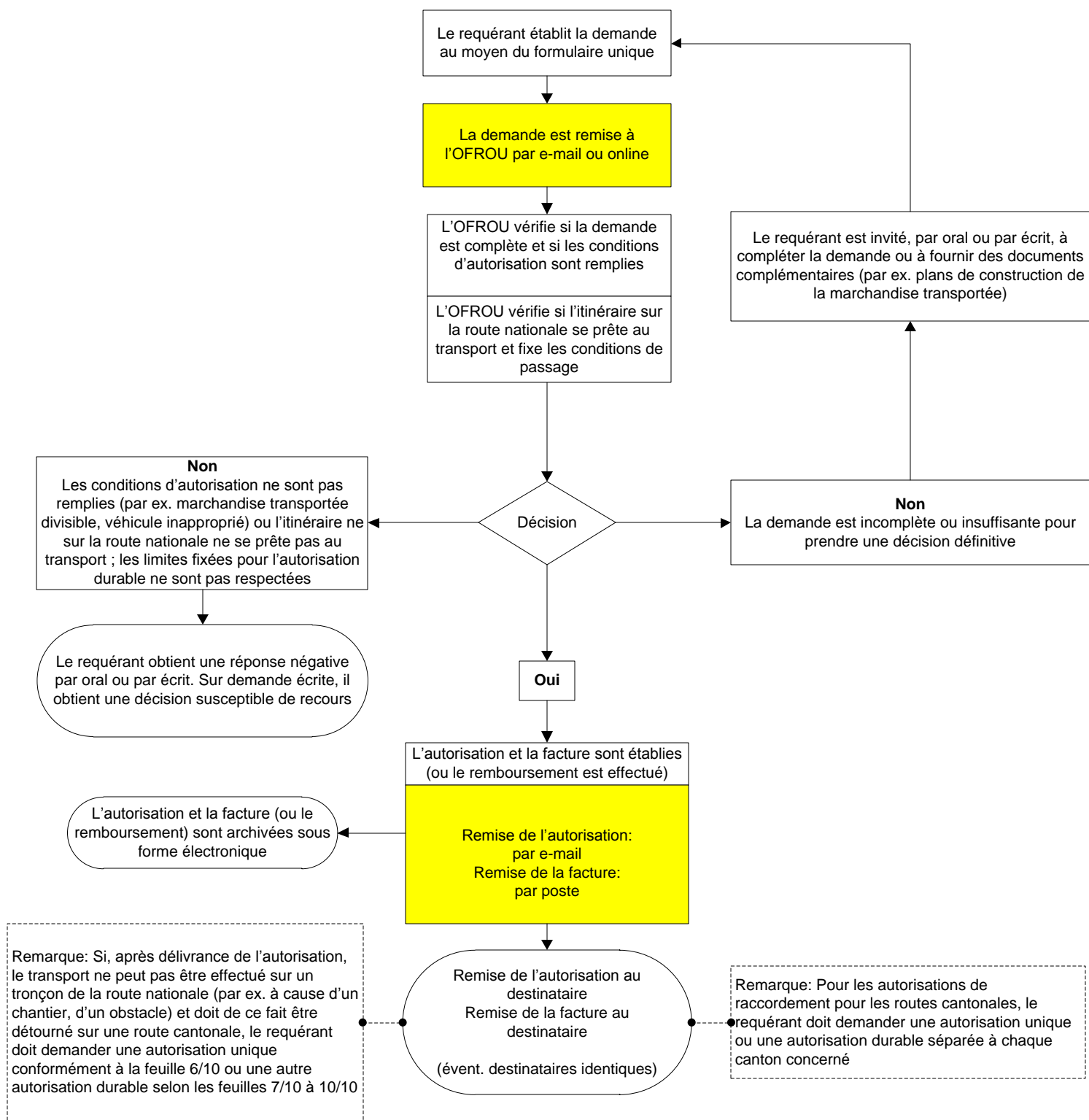
Doc-ID:	2-M-040-I	Valable de:	01.01.2011
Réalisé:	---	Version:	1.0
Autorisé:	M. Piscopo (Pim)	Date:	30.04.2015

Autorisations durables pour un itinéraire précis pour des courses intercantionales en trafic intérieur/des courses à l'intérieur d'un canton et des courses d'exportation sur des routes nationales et cantonales de grand transit (> art. 79, al. 2 et 3, OCR)



Authorisations durables seulement pour les routes nationales

(> art. 79, al. 2 et 3, OCR)



Office fédéral des routes OFROU
 c/o Centre d'intervention Gothard
 Stützpunkt 1 (Werkhof)
 CH-6487 Göschenen
 Tel.: +41 41 885 03 20, Fax: +41 41 885 03 21
 autorisation-speciale@astra.admin.ch
 www.autorisation-speciale.ch

Doc-ID:	2-M-040-F	Valable de:	01.01.2011
Réalisé:	---	Version:	1.0
Autorisé:	M. Piscopo (Pim)	Date:	30.04.2015