

Source : domaine Ressources humaines  
Les nombres figurant dans les rectangles indiquent les effectifs.

**Dernière mise à jour le 01.02.2026**



Révision interne	
6	
Par intérim L. Marasco	
Suppl.	L. Marasco
Experte Révision interne / Responsable de mandat	
Responsable de mandat	
S. Aeschlimann	
Responsable de mandat Révisions IT	
G. Nebgen	
Responsable de mandat	
N.N.	
Responsable de mandat	
P. Mertenat	
Responsable de mandat	
P. Stefanovic	
Réviseur/se	
N.N.	
Responsable de mandat Révision de constructions	
J. Cuquejo Pérez	



Spécialiste Controlling et reporting  
Y. Hartmann



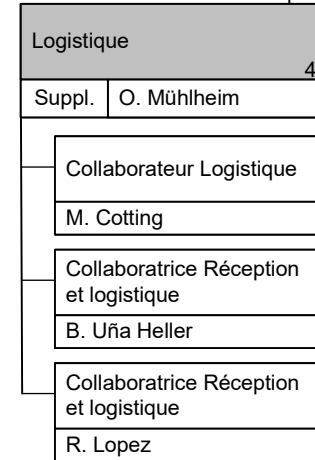
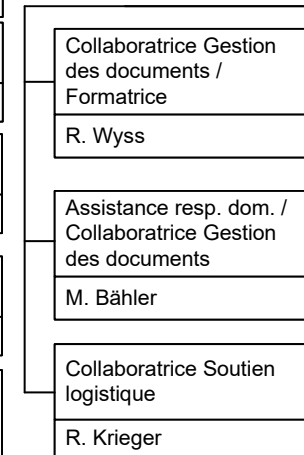
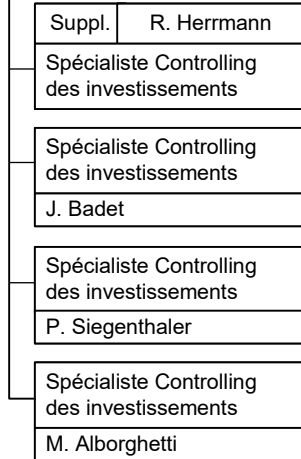
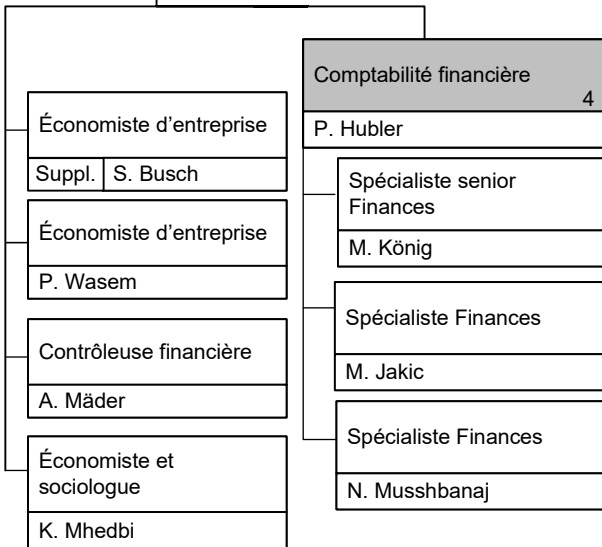
Finances et controlling 9  
D. Scheidegger

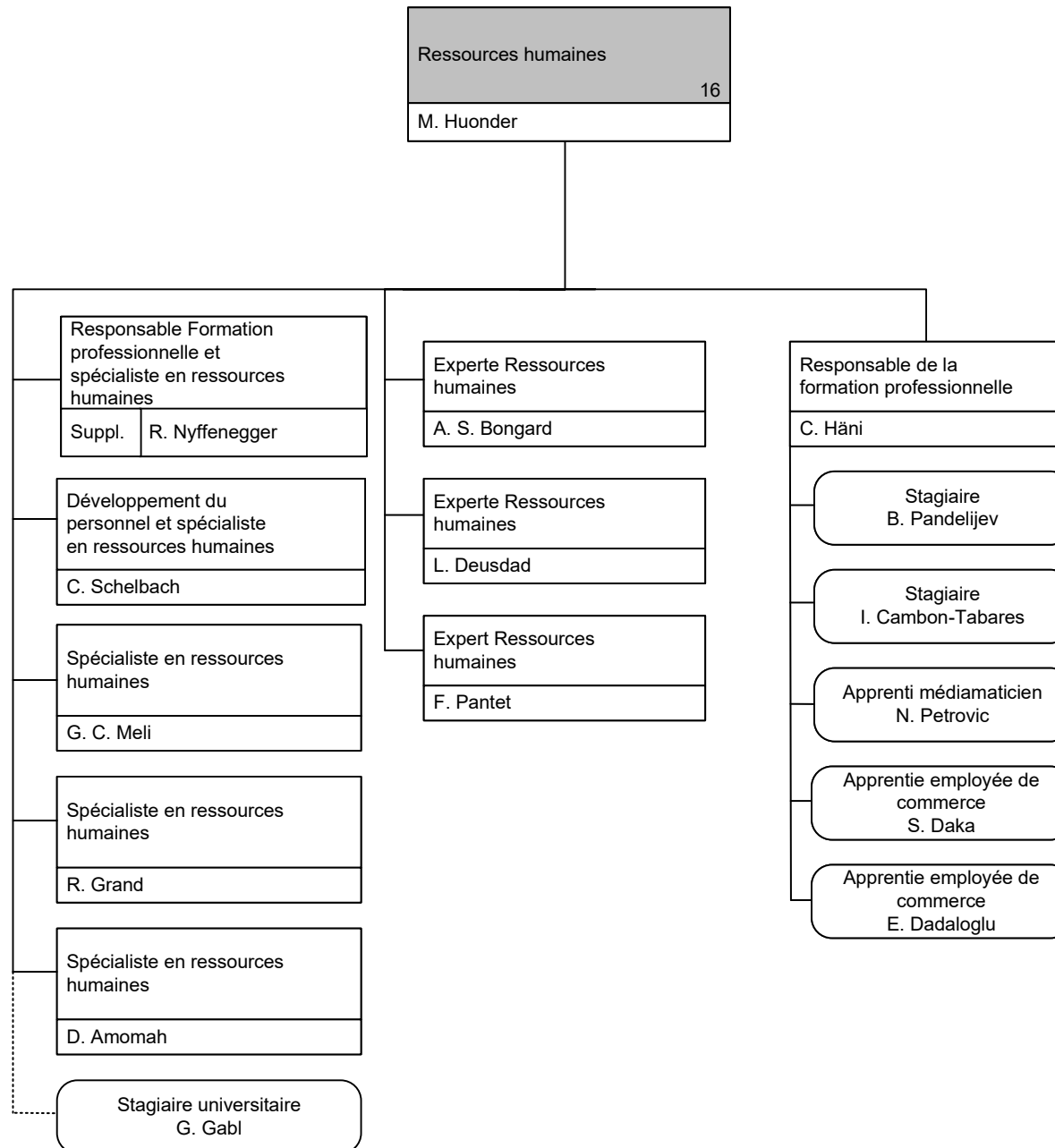
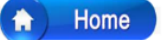
Ressources humaines 16  
M. Huonder

Controlling des investissements des routes nationales 5  
C. Thalmann

Gestion des risques et de la qualité 5  
R. Rues

Soutien logistique 8  
T. Mathys





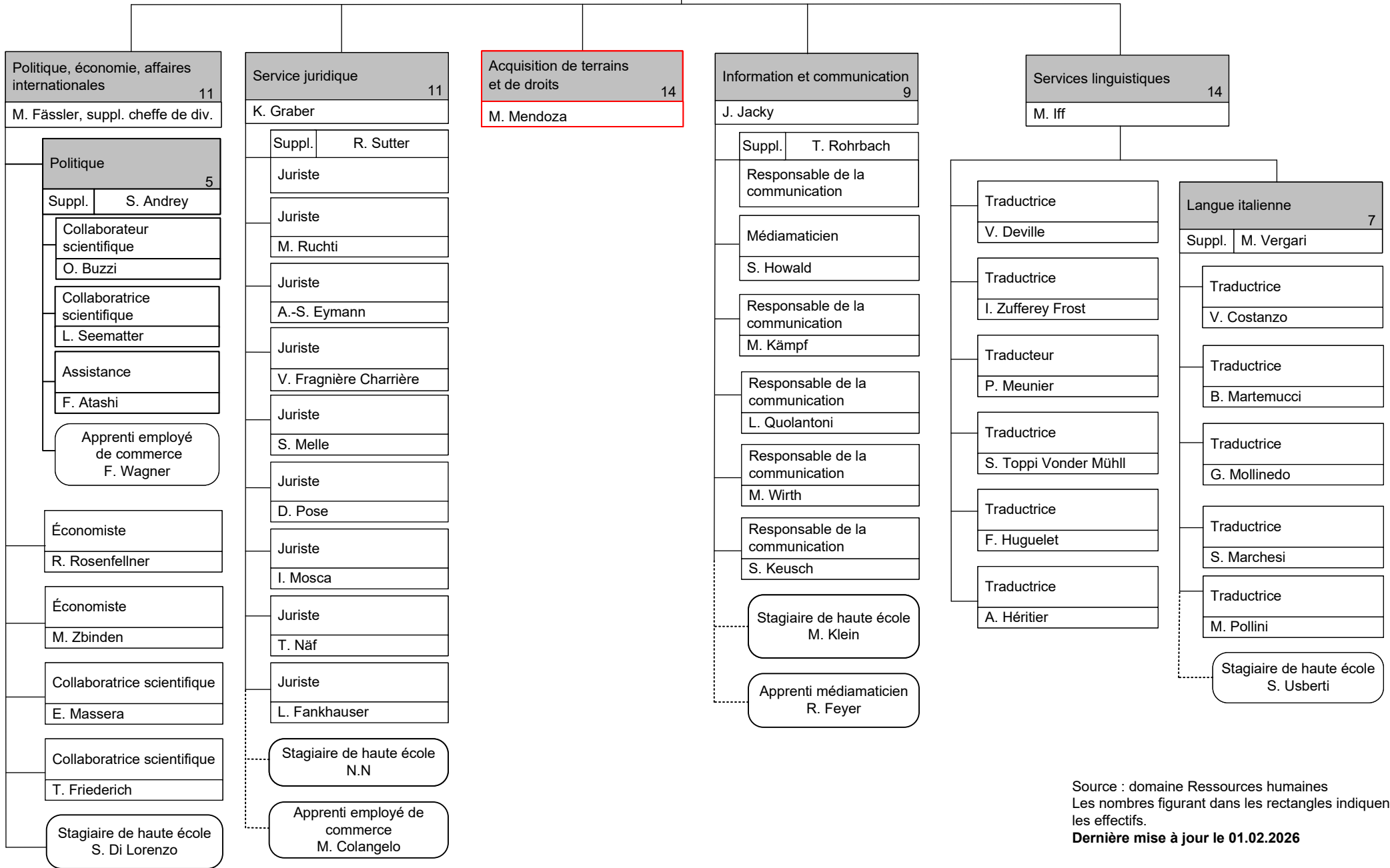
Source : domaine Ressources humaines  
Les nombres figurant dans les rectangles indiquent les effectifs.

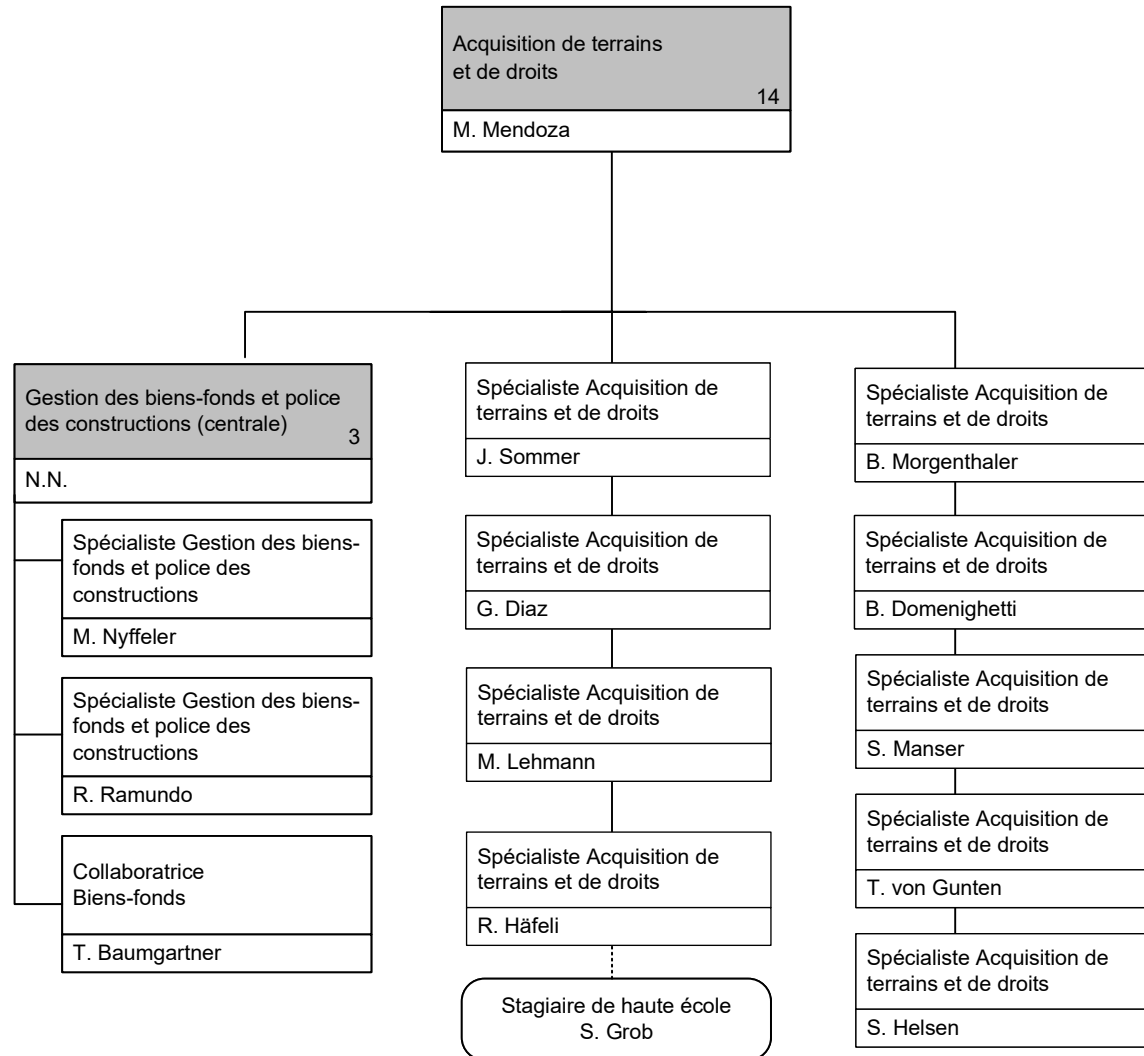
Dernière mise à jour le 01.02.2026



Apprentie employée de commerce  
L. Salihu

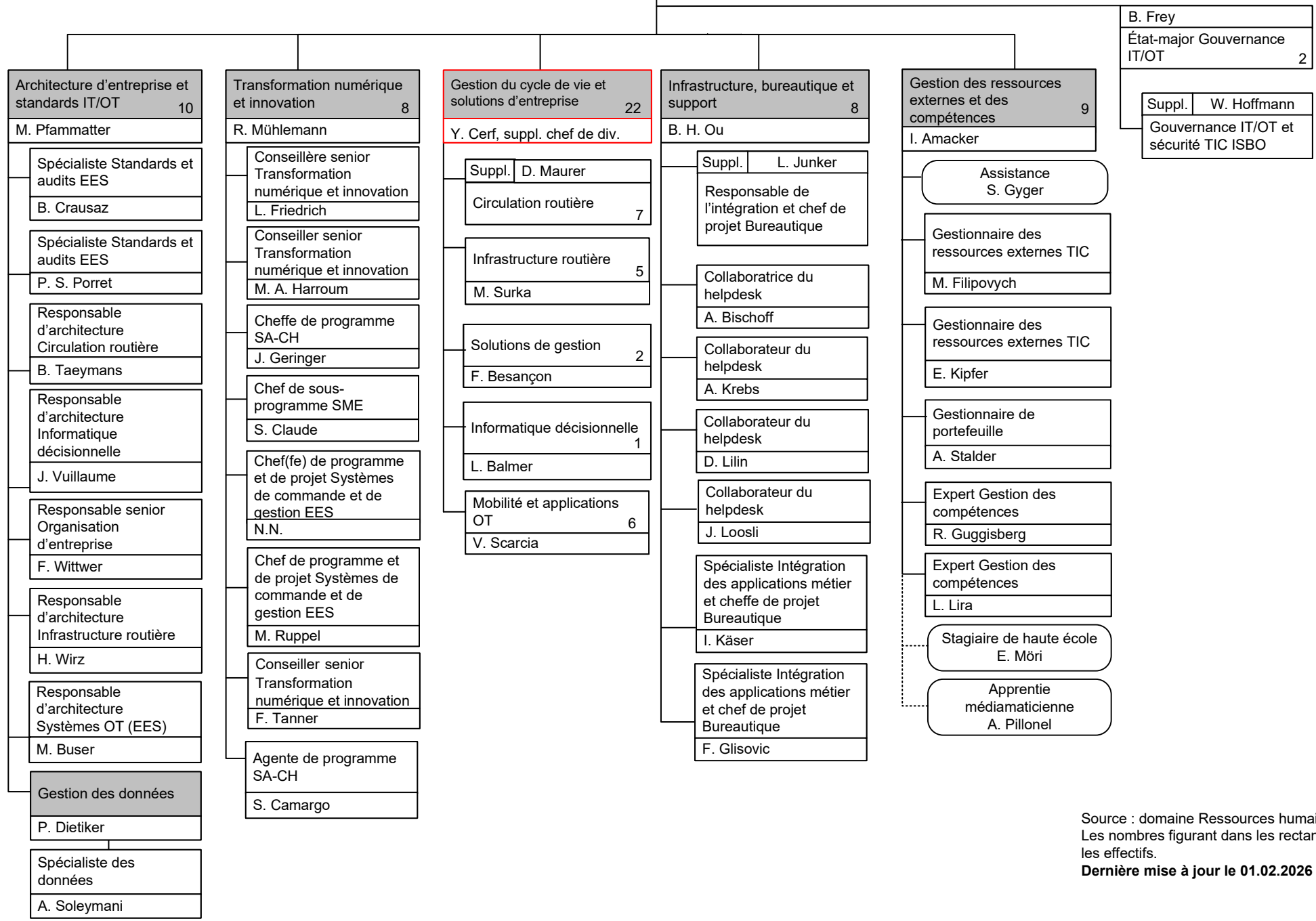
Assistance cheffe de division  
M. Hofmann

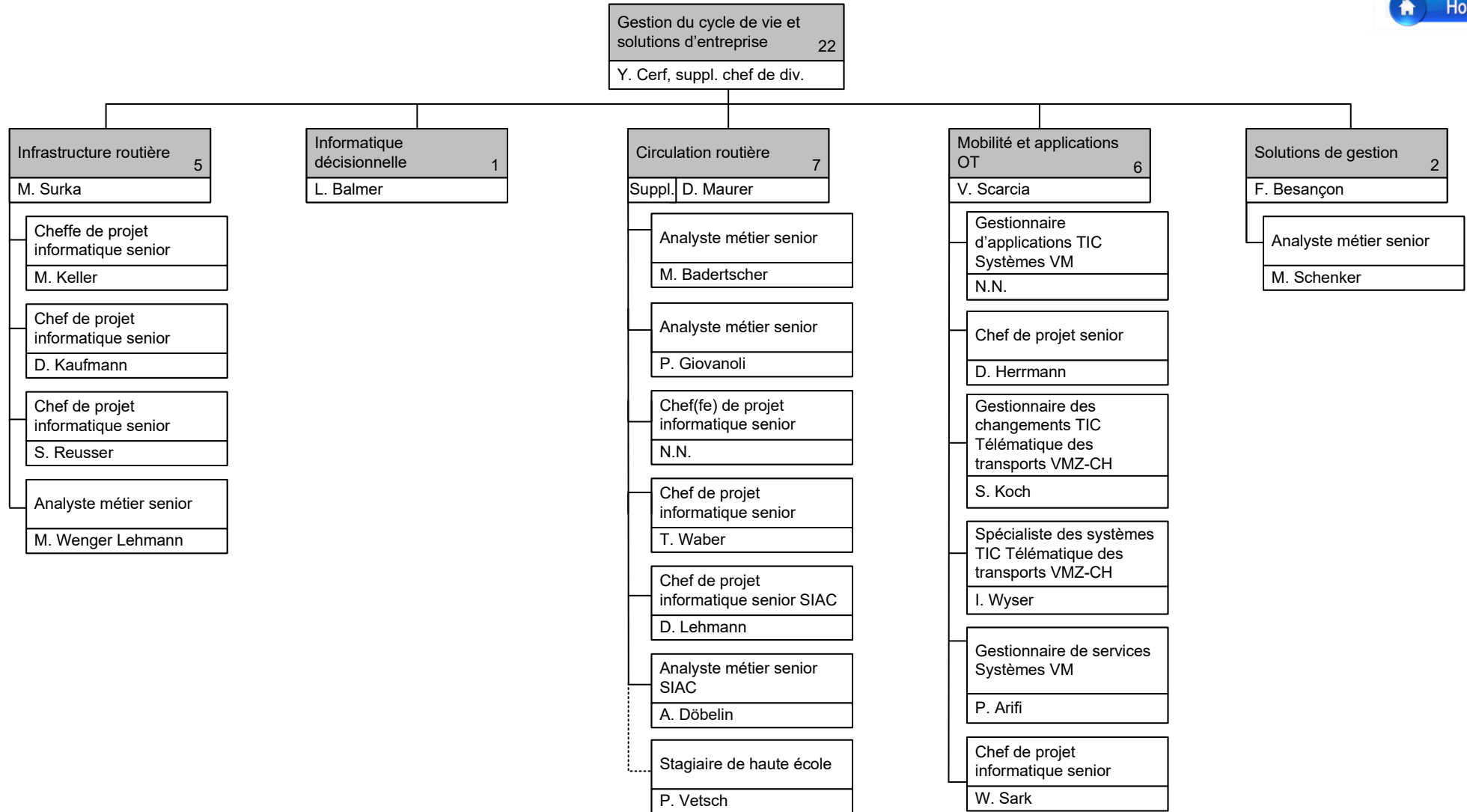






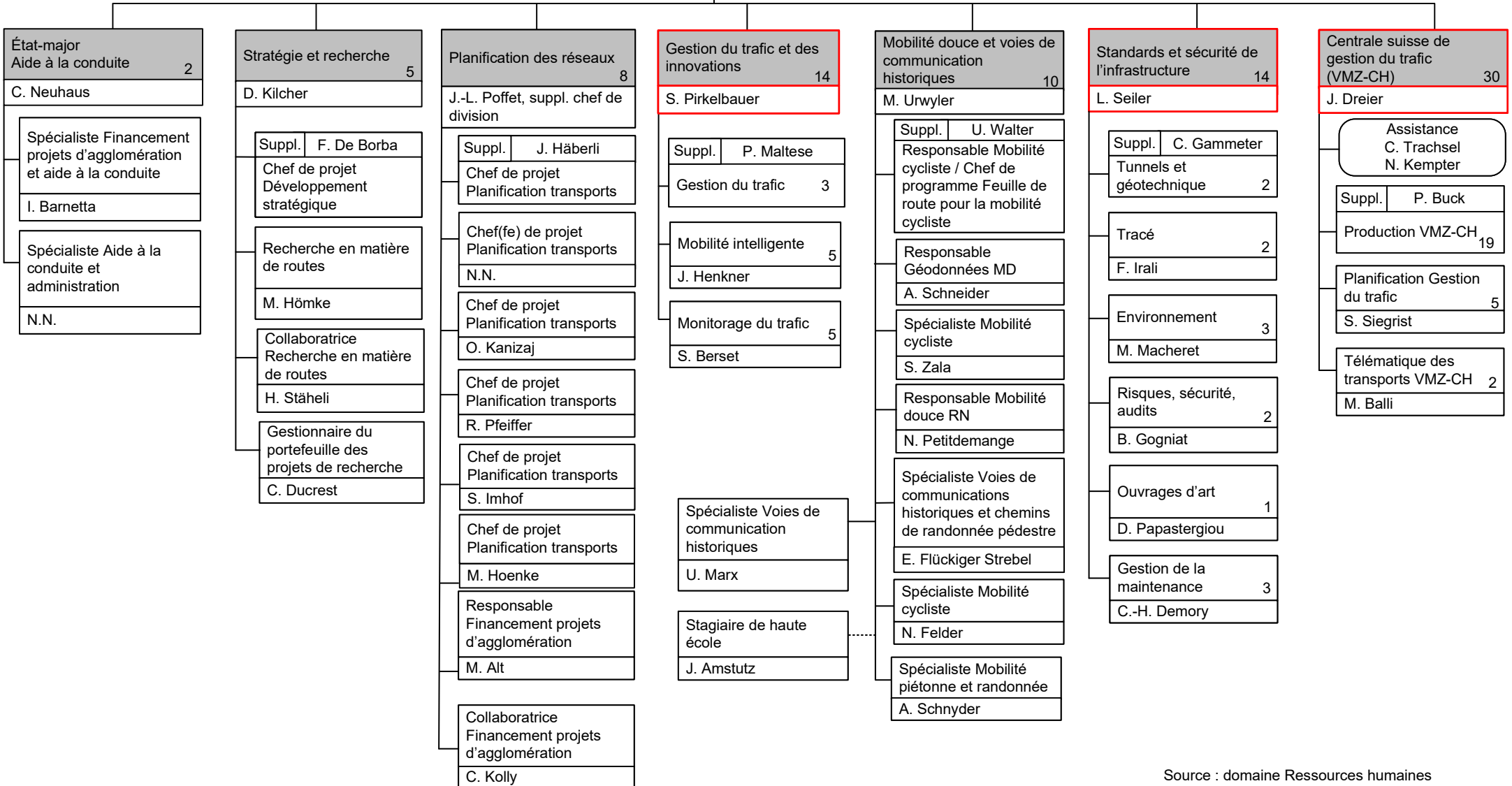
Division Services numériques  
60  
A. Biedermann

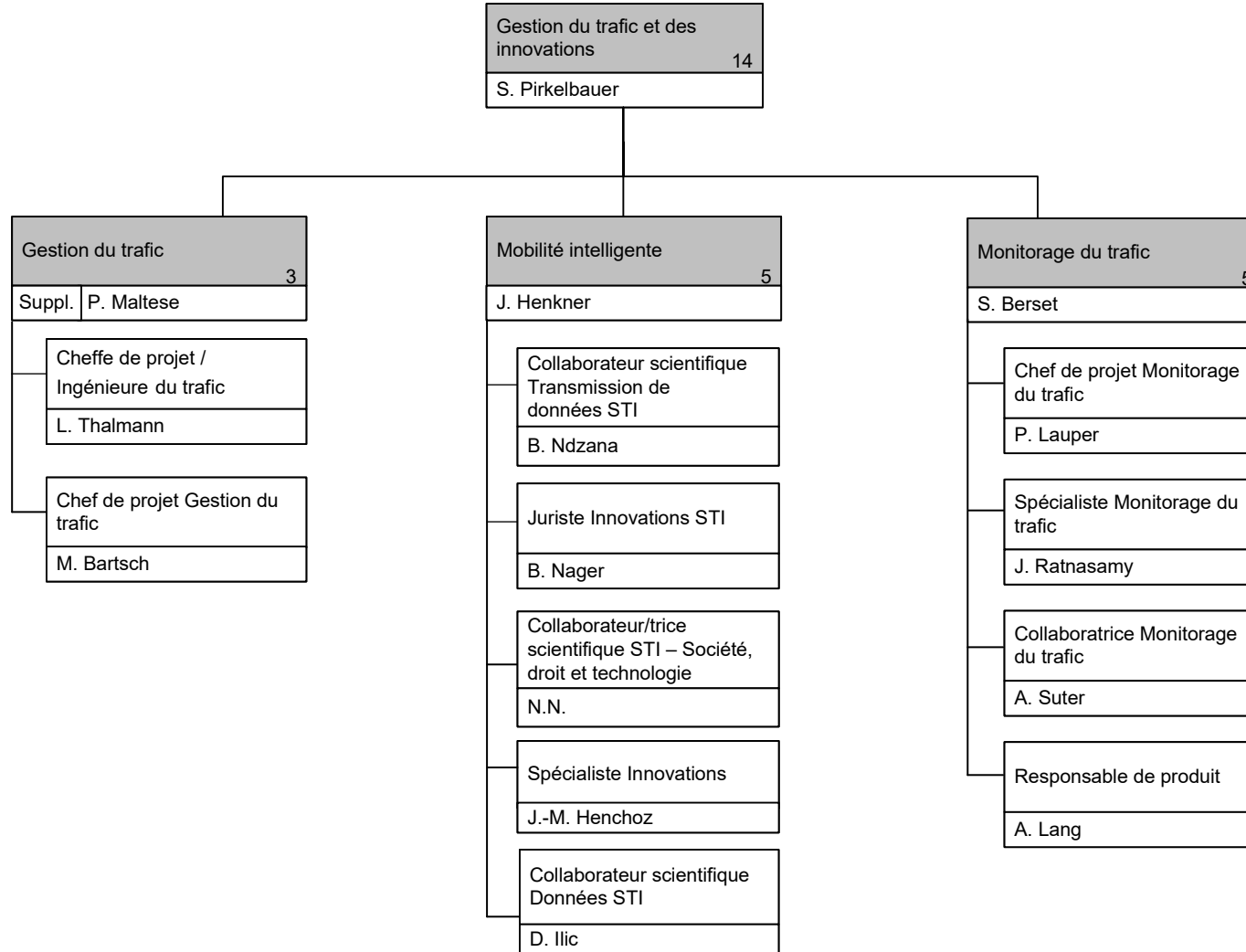


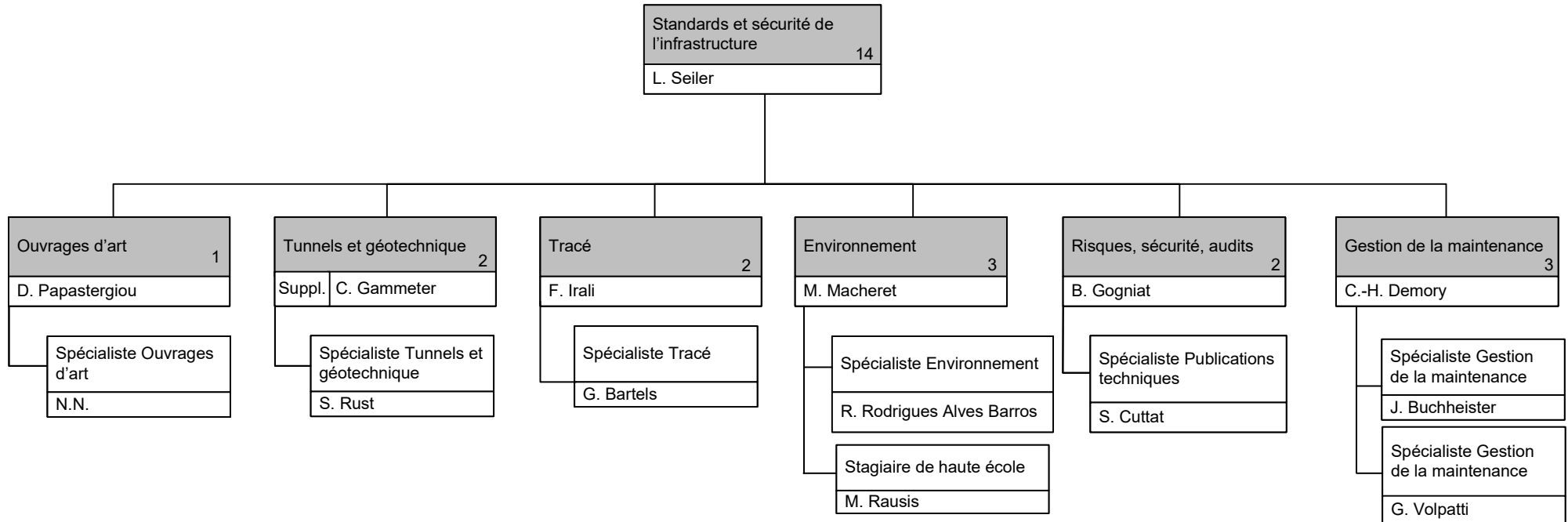


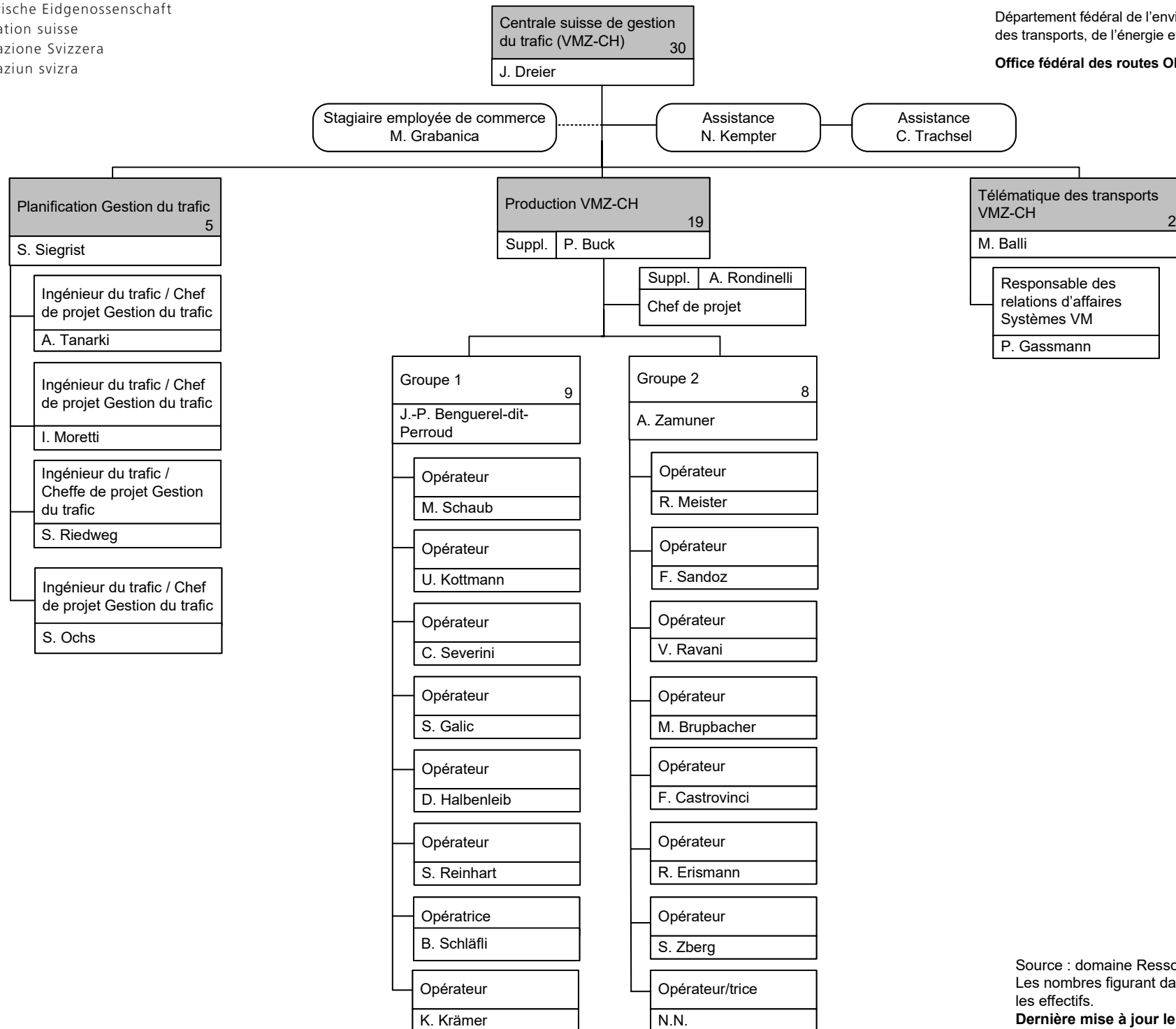


Division Réseaux routiers  
84  
E. Wieland, directeur suppl.



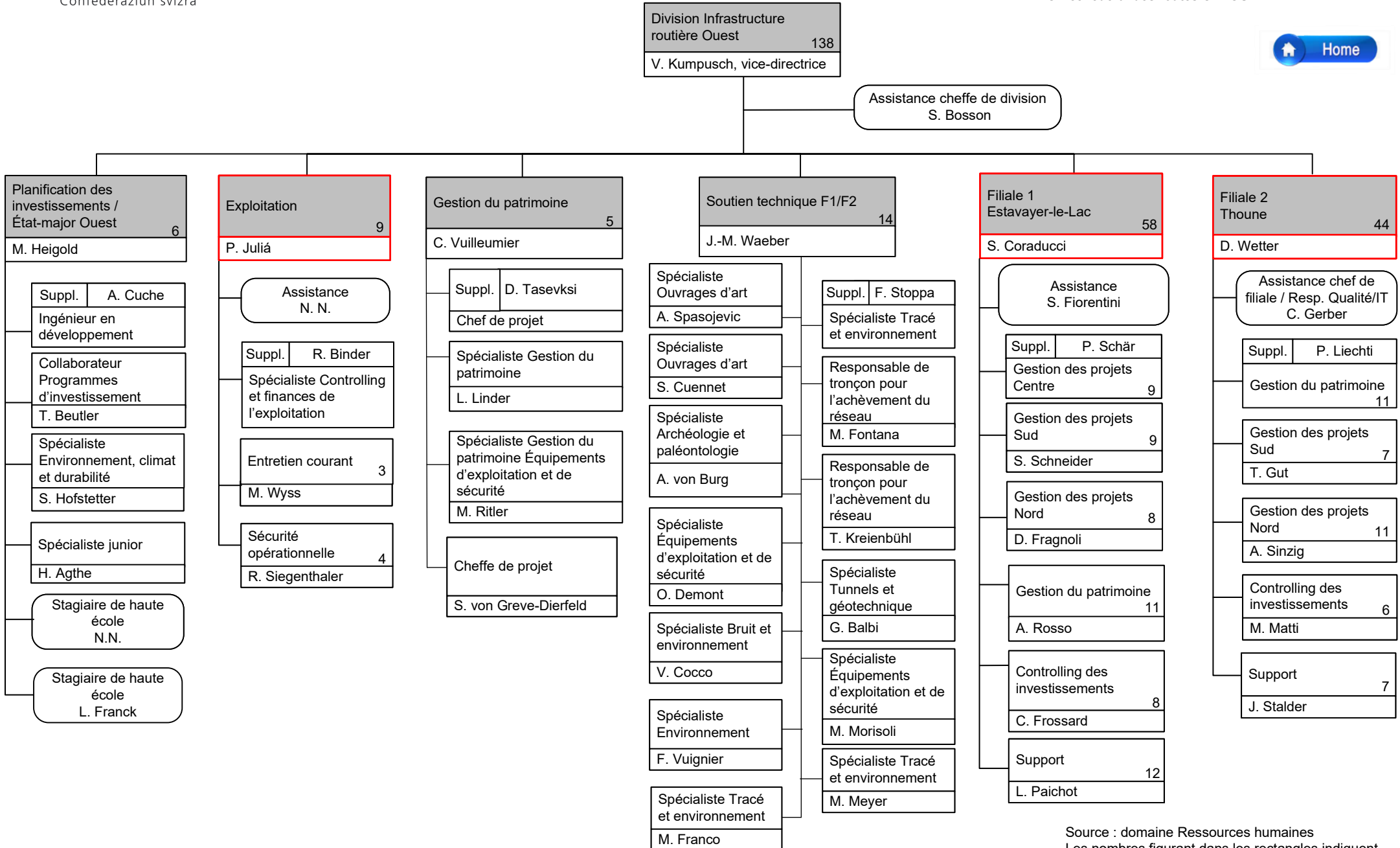






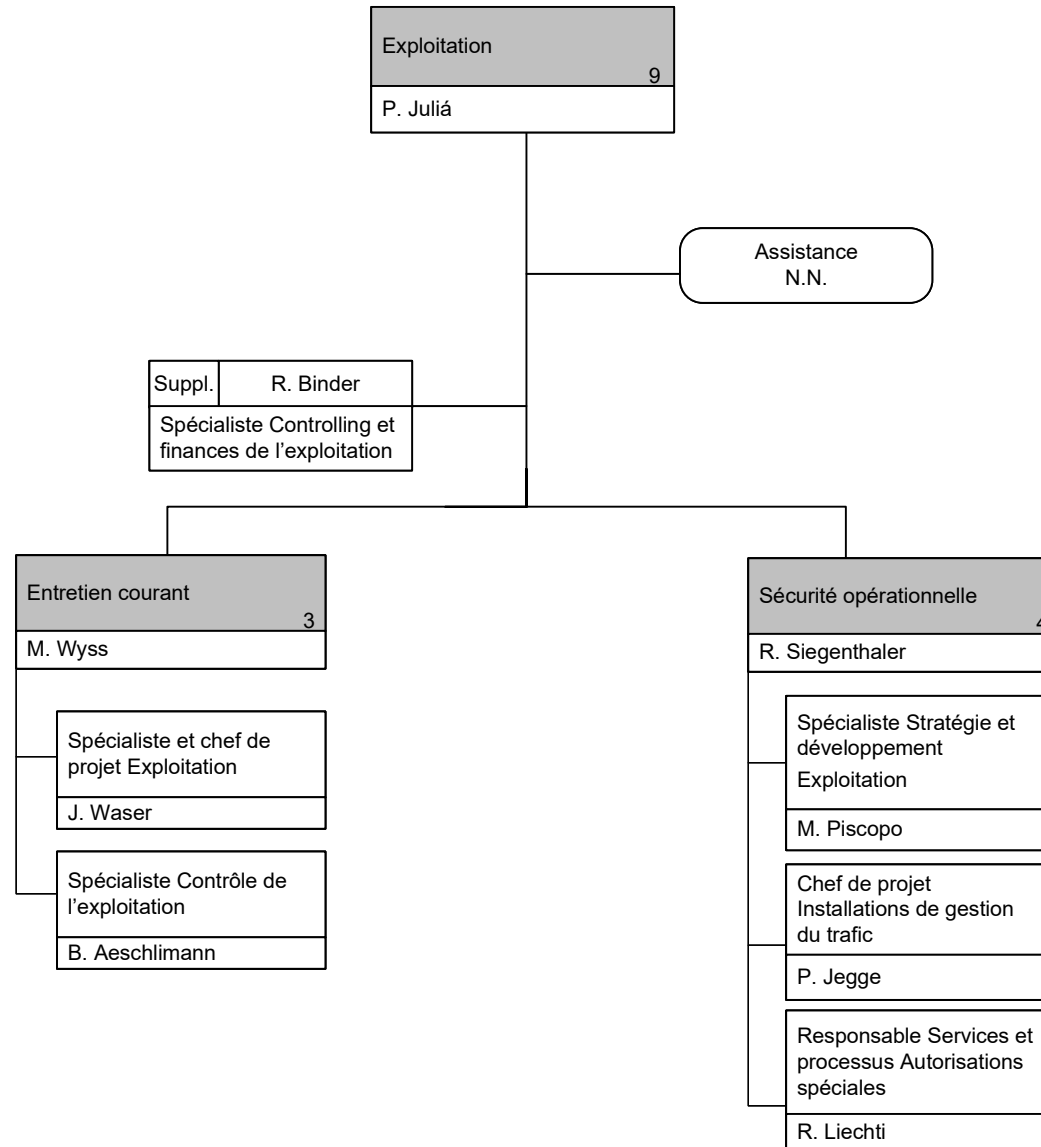
Source : domaine Ressources humaines  
Les nombres figurant dans les rectangles indiquent les effectifs.

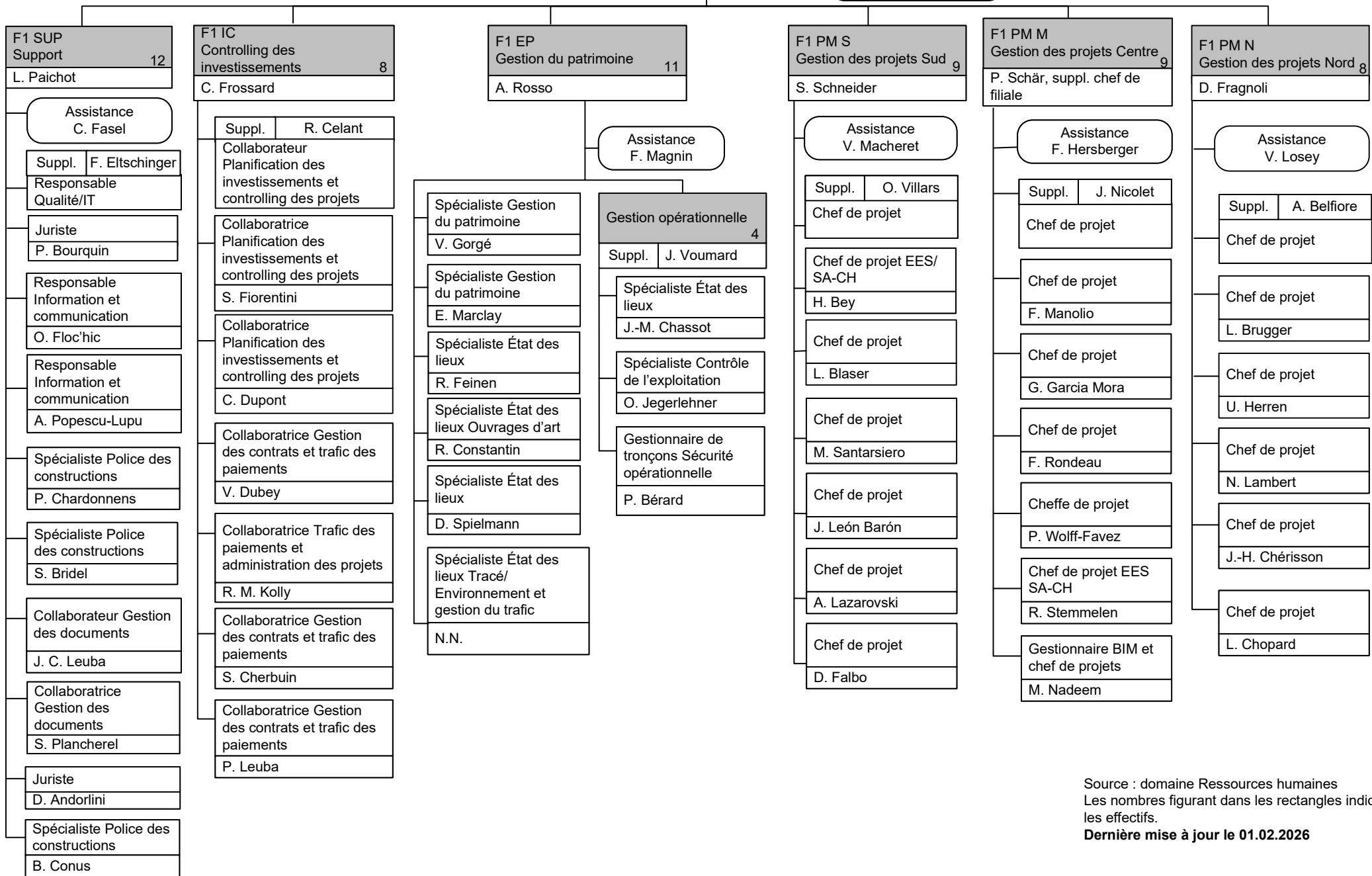
**Dernière mise à jour le 01.02.2026**

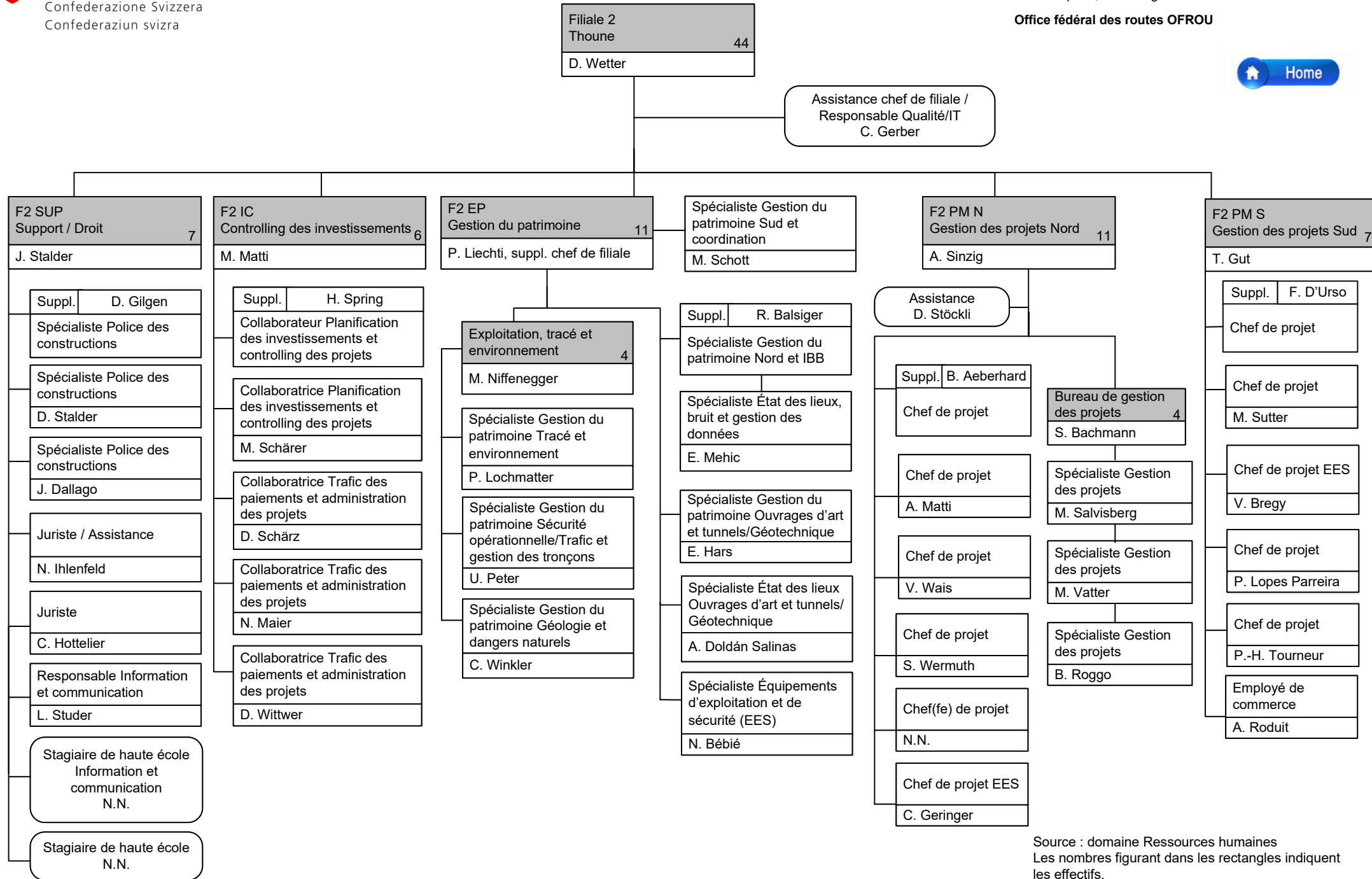


Source : domaine Ressources humaines  
Les nombres figurant dans les rectangles indiquent les effectifs.

Dernière mise à jour le 01.02.2026

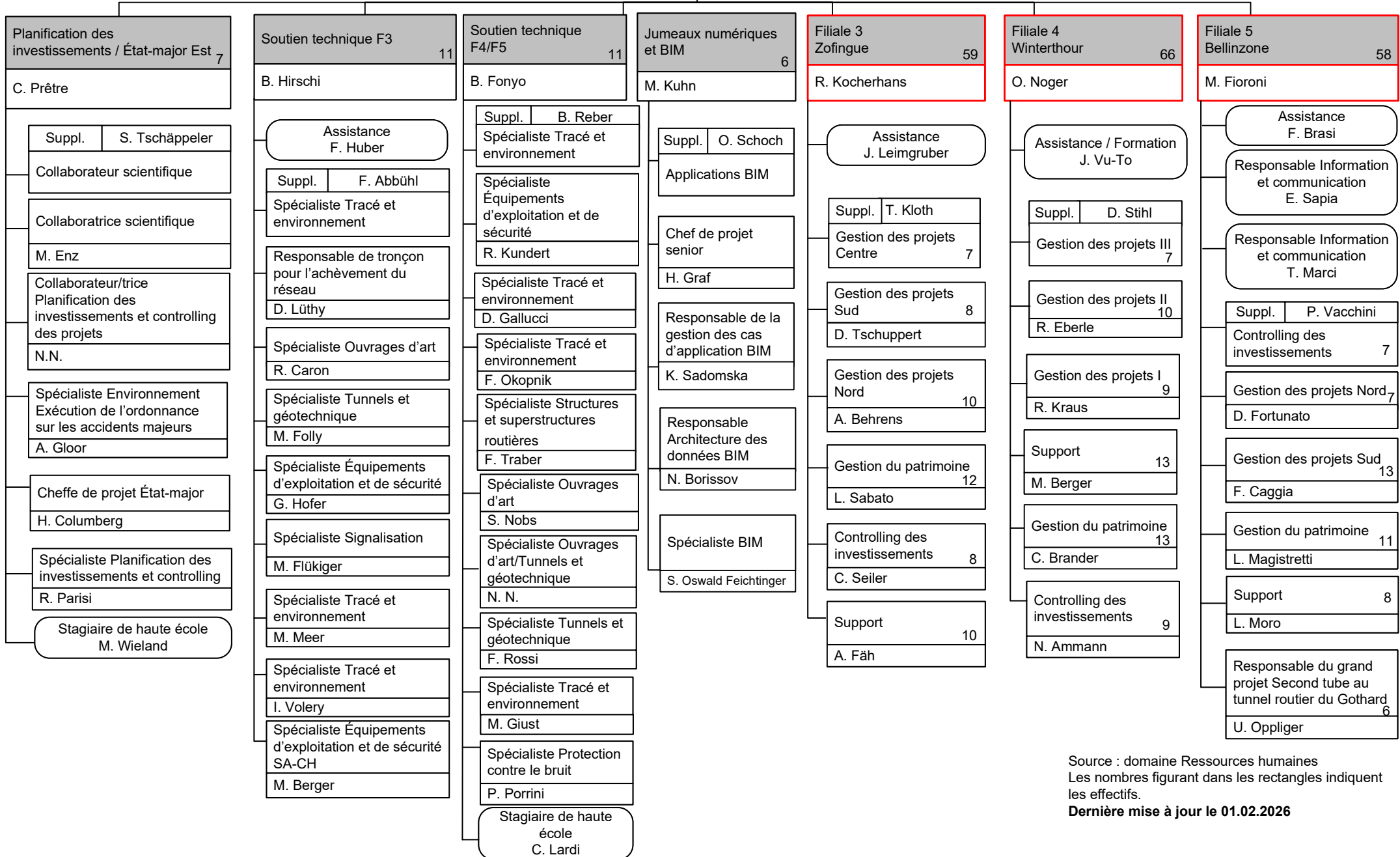






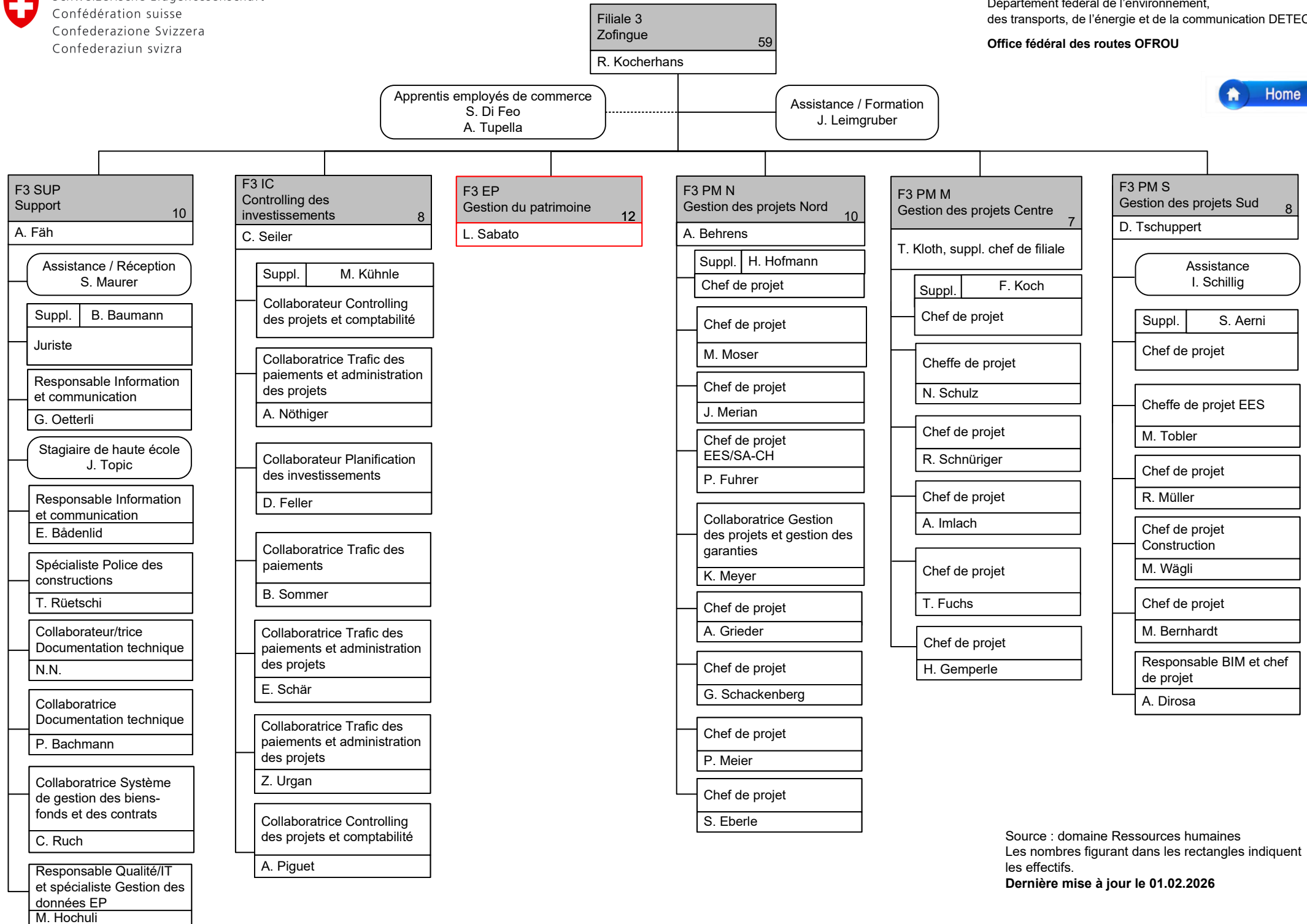


Spécialiste Aide à la  
conduite  
A. Brunner



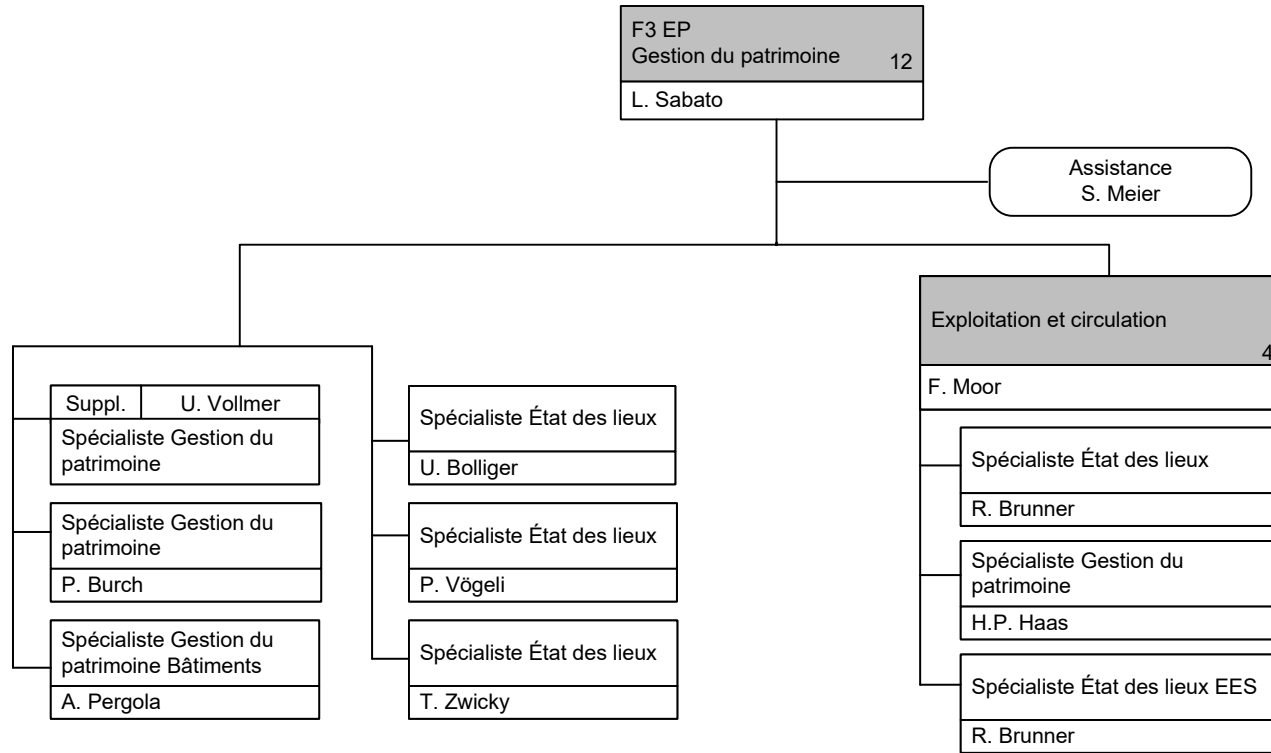
Source : domaine Ressources humaines  
Les nombres figurant dans les rectangles indiquent les effectifs.

Dernière mise à jour le 01.02.2026



Source : domaine Ressources humaines  
Les nombres figurant dans les rectangles indiquent les effectifs.

Dernière mise à jour le 01.02.2026

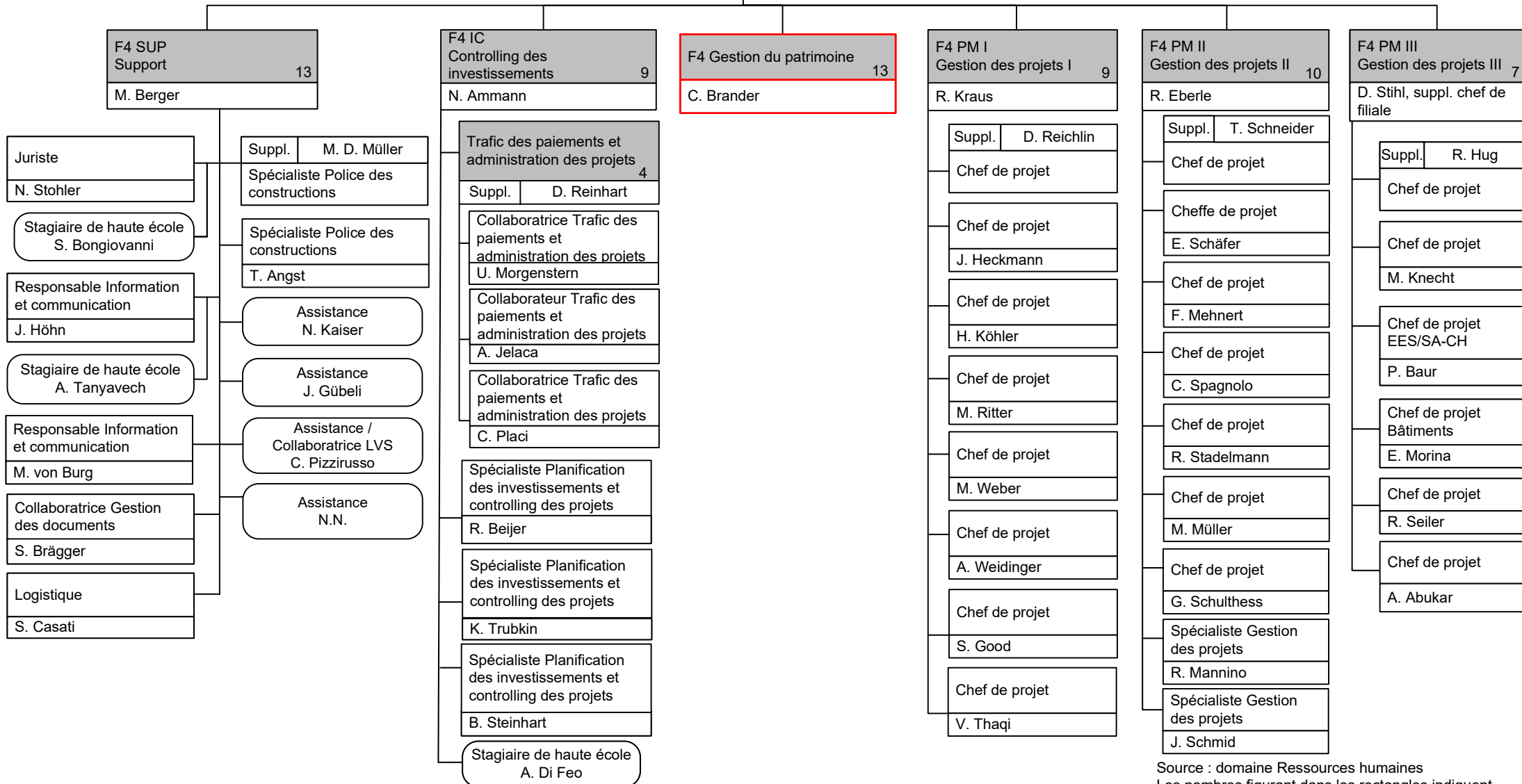




Filiale 4  
Winterthour 66  
O. Noger

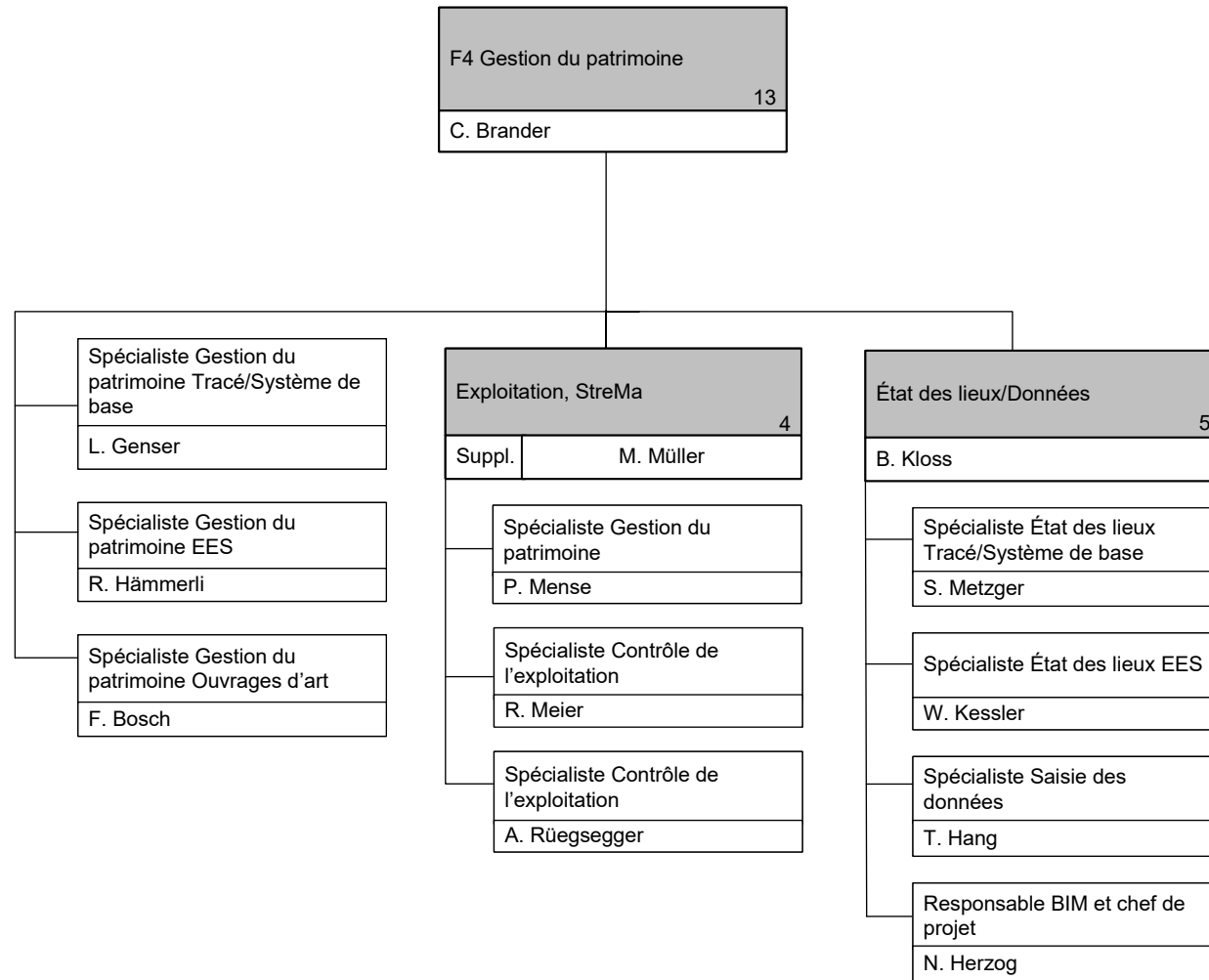
Assistance / Formation  
J. Vu-To

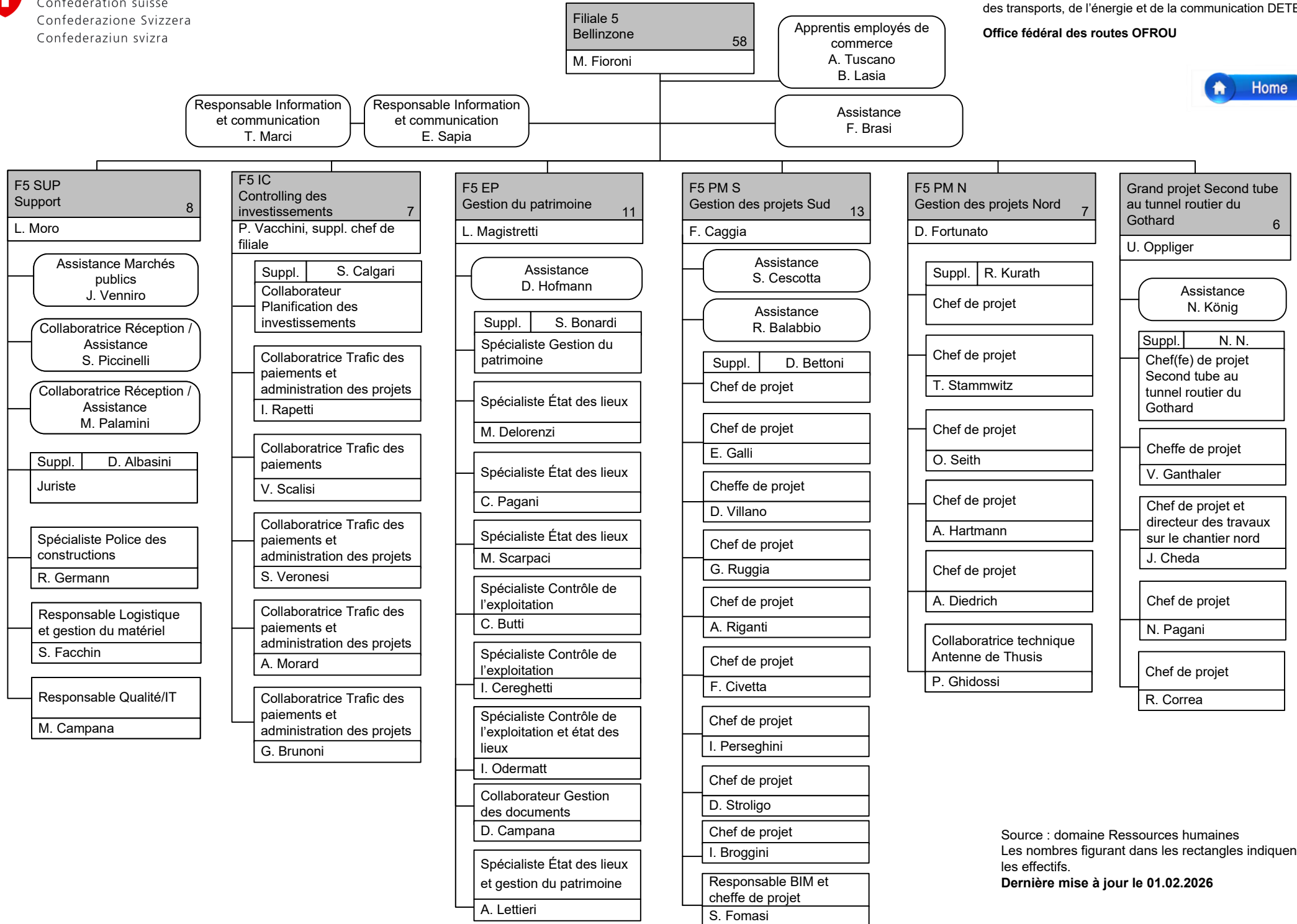
Apprenties employées  
de commerce  
A. M'Sakni  
L. Qafleshi  
L. Avseren



Source : domaine Ressources humaines  
Les nombres figurant dans les rectangles indiquent les effectifs.

Dernière mise à jour le 01.02.2026







Division Circulation routière  
87  
L. Cascioni, vice-directeur

